



Památkově chráněná území - PÚ č.5

Postup odborné revize, návrhy pro plošně chráněná území, členění území (ABC) - obecný metodický postup zásady interní spolupráce

Ing. arch. Iveta Merunková, Ph.D.

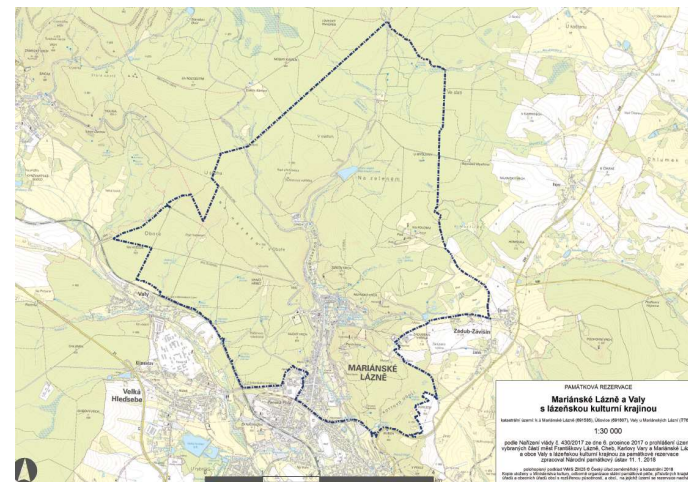
Oddělení specialistů

Generální ředitelství NPÚ



Památkové rezervace

(považována za území homogenní **A**
bez členění území dle hodnocením
nastavených kulturně historických hodnot)



Památkové zóny - členění řešeného území v PZ (A,B,C)

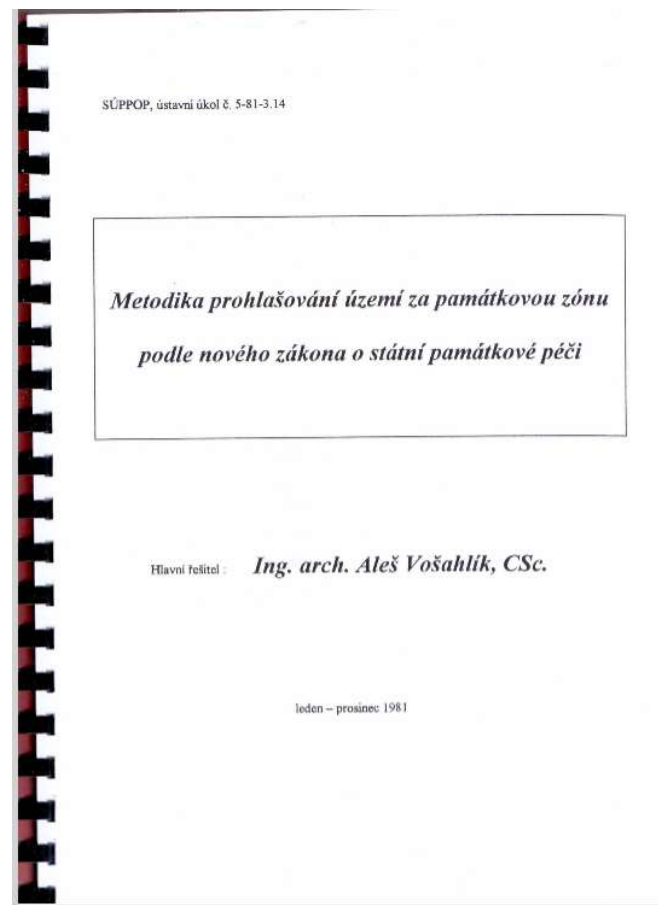
Jednotný režim ochrany pro celé území PR i PZ dle
zákonného rámce.

Členění řešeného území pro chráněná a navržená území na části A,B,C vycházející z metodiky zpracované ing. arch. Alešem Vošahlíkem pro první památkové zóny v roce 1981 a jejich nastavené kategorizace.

Viz:

<https://pagis.npu.cz/kde-se-vzalo-abc/>

VOŠAHLÍK, Aleš. *Metodika prohlašování území za památkovou zónu podle nového zákona o státní památkové péči*. SÚPPOP, Praha 1981.



METODIKA HODNOCENÍ

Metodika prohlášení území za památkovou zónu byla zpracována jako vědecký úkol SÚPPOP pod č. 5-81-3.14 a současně jako podklad pro tehdy připravovaný zákon č.20/87 Sb., o státní památkové péči

Metodika měla 5 částí:

Vymezení a vysvětlení pojmu „památková zóna“ a specifikace pojetí režimu ochrany

1.1. pojem „památková zóna“

1.2. definice „památkové zóny“

1.3. základní třídění památkových zón a jejich kategorizace

1.4. ochranný režim v památkové zóně (umožňující ochranu území ze všech kulturních aspektů)

1 krok vstupní informace - DOHLEDÁVÁNÍ INFORMACÍ O ÚZEMÍ

- bibliografie, prameny, zdroje
- urbanistický vývoj, stavební historie
- o hodnotných objektech, archivní materiály - historické mapy, stabilní katastr, odborná literatura...



UMÍSTĚNÍ DO SLOŽKY CHRUZEM NA SDÍLENÉ ÚLOŽIŠTĚ PAGIS.NPU.CZ
POD PŘÍSLUŠNOU SLOŽKU ŘEŠENÉHO ÚZEMÍ



2 krok terénní šetření - příprava

Urbanistické hodnocení viz PU č. 1 použitá metodologie

VYBRANÉ POJMY URBANISTICKÉ KOMPOZICE,
dostupné na: <http://www.uur.cz/>

PUBLIKACE

<https://mmr.gov.cz/cs/ministerstvo/stavebni-pravo/publikace-a-odborne-texty/charakter-a-struktura-zastavby-mestskych-sidel-v-u>

<https://www.google.com/search?client=firefox-b-d&q=charakter+a+struktura+venkovsky+s%C3%ADdel>

<https://www.google.com/search?client=firefox-b-d&q=urbanistick%C3%A9+%C5%99e%C5%A1en%C3%ADmetodologie>



Charakter a struktura zástavby
městských sídel v územních
plánech

Rozvoj ve všech oblastech

www.mmr.cz

MINISTERSTVO
PRO MÍSTNÍ
ROZVOJ ČR

UUR



Charakter a struktura zástavby
venkovských sídel v územních
plánech

Rozvoj ve všech oblastech

www.mmr.cz

2 krok terénní šetření - příprava

Urbanistické hodnocení

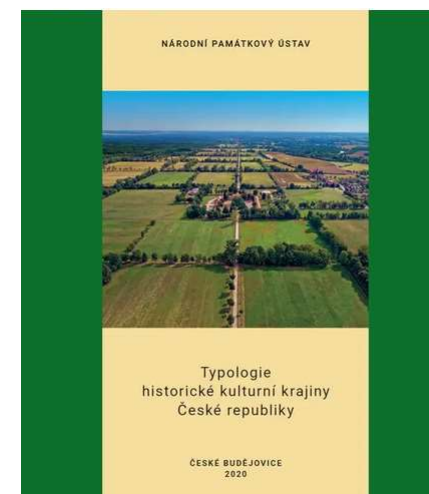
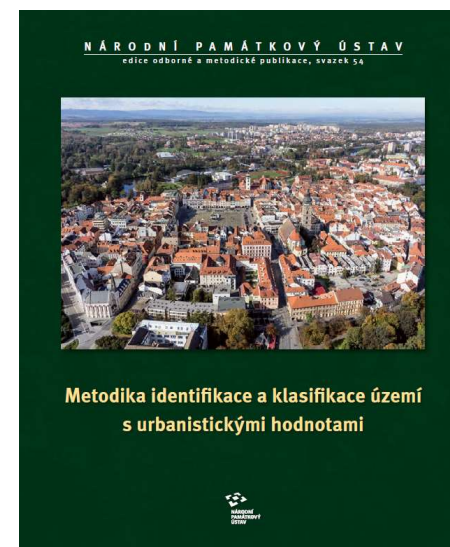
1) **Určit základní typ(y) urbanizovaného území**
viz Metodika identifikace a klasifikace území s
urbanistickými hodnotami

<https://www.google.com/search?client=firefox-b-d&q=metodika+urbanistick%C3%BDch+hodnot>

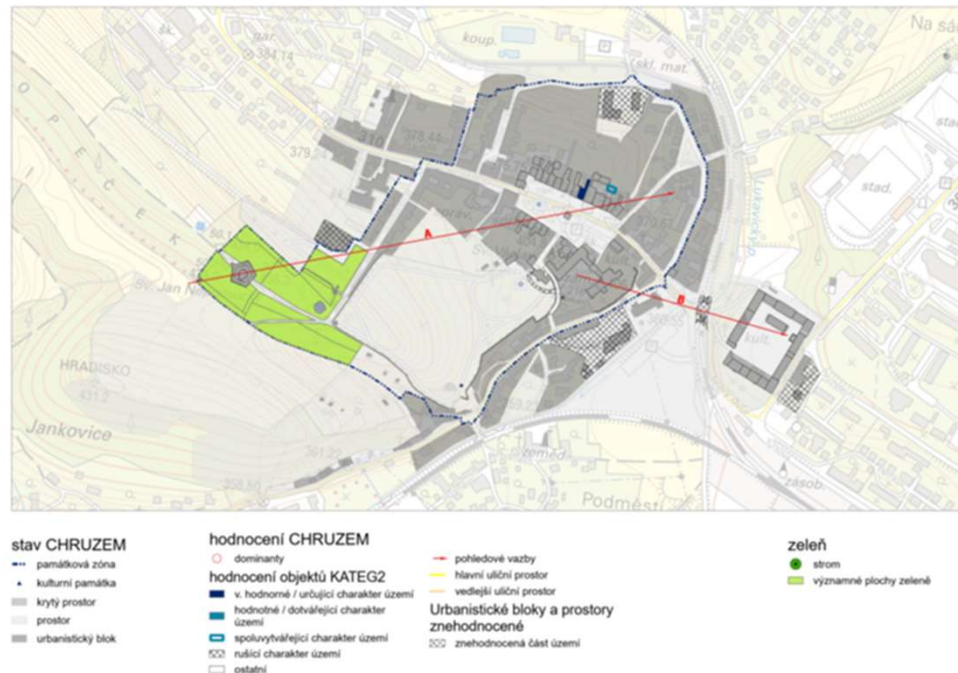
u krajiny navíc Kategorie a typologické zatřídění
viz Typologie

historické kulturní krajiny české republiky

<https://www.npu.cz/cs/e-shop/78178-typologie-historicke-kulturni-krajiny-ceske-republiky>



4 krok terénní šetření - příprava



Vygenerujte si svoje řešené území z mapové služby Zájmy památkové péče (podle přiloženého vzoru „GeoportalNPU) do pdf a použijete pro svou práci pouze legendu, která se obsahem vašeho řešeného území bezpředmětně týká. Ke zpracování a nakreslení není nezbytný GIS pracovník lze vyplnit i ručně s využitím např. příslušenství malování nebo klasicky barvičkou a nascenovat v odpovídající a následně prezentovatelné grafice.

republiky

5 krok terénní šetření + fotodokumentace

ZAHRNUJE:

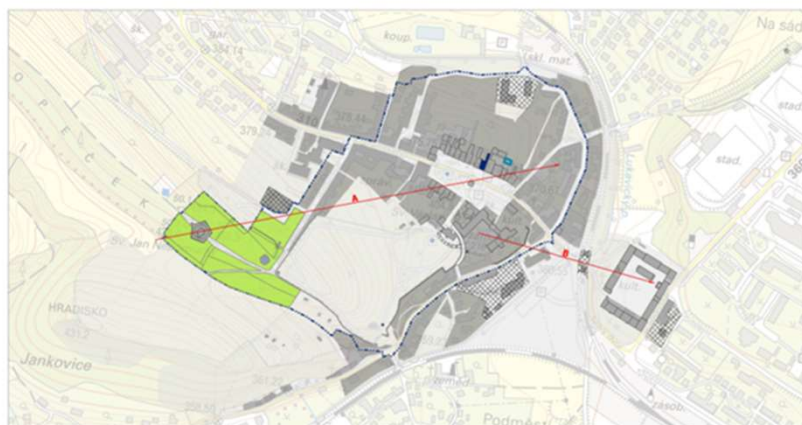
- 1) posouzení objektů a prostorů řešeného území včetně zákresu do pracovních map (technickou pomoc s přípravou tiskem map do terénu zajišťuje lokální editor PaGIS)
- 2) pořízení fotodokumentace (všech z veřejného prostoru přístupných) objektů i prostorů (PZ Znojmo v mapové aplikaci Územní identifikace s vyznačením dokumentace k objektům uložené v MIS)
 - vložení fotodokumentace do MIS (PZ Znojmo v mapové aplikaci Územní identifikace s vyznačením dokumentace k objektům uložené v MIS)
 - vytvoření záznamů v Památkovém katalogu k objektům zasluhujícím podání návrhu na KP a vybraným hodnotným objektům spoluvytvářejícím charakter území navrhovaného k ochraně



5 krok terénní šetření + fotodokumentace

GRAFICKÉ ZNÁZORNĚNÍ – urbanistické hodnocení

Součástí je grafická část - mapová příloha - schéma se zobrazením jednotlivých hodnotových prvků s definovanou jednotnou legendou.



stav CHRUZEM	hodnocení CHRUZEM	zelen
--- památková zóna	○ dominanty	● strom
• kulturní památka	hodnocení objektů KATEG2	■ významné plochy zeleně
▨ krytý prostor	■ v. hodnotné / určující charakter území	
▨ prostor	■ hodnotné / dotvářející charakter území	
▨ urbanistický blok	■ spoluztvářející charakter území	
	■ rušící charakter území	
	□ ostatní	

Urbanistické bloky a prostory znehodnocené

- pohledové vazby
- hlavní uliční prostor
- vedlejší uliční prostor
- znehodnocená část území

vyznačeny **urbanistické** a architektonické hodnoty dle metodikou nastavené legendy s nadefinovaným grafickým vyjádřením a značkami sloužícími pro zobrazení těchto hodnot. Mapa bude zahrnovat celou plochu chráněného území např. formou podrobného atlasu nad polohopisným podkladem katastrální mapy u území většího rozsahu lze využít základní topografické mapy ČR.

Nezbytnou součástí mapy s uvedenými hodnotami bude vyznačení plošně chráněného území. Údaje o hodnotách území, budou zjišťovány i na základě vlastních terénních průzkumů.

6 krok urbanistické hodnocení → klasifikační mapa ABC

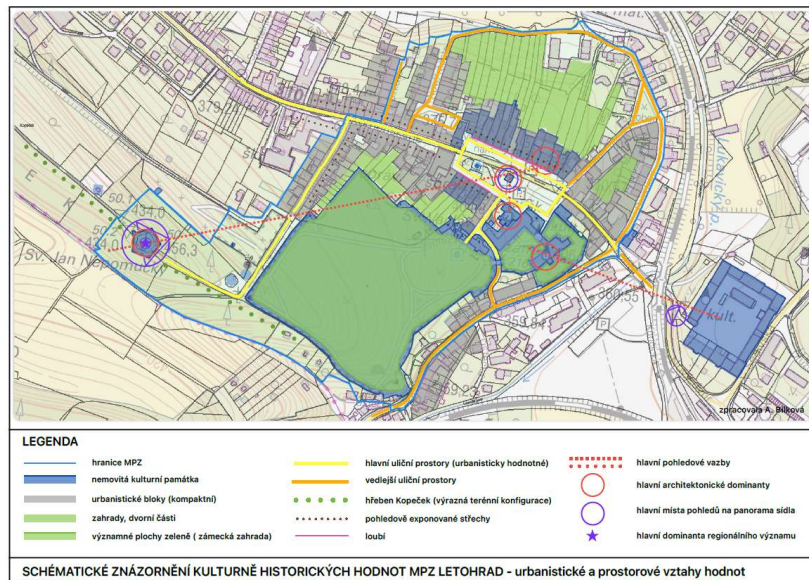
PŘÍPRAVA PODROBNÉ KLASIFIKAČNÍ MAPY DLE ZAVEDENÉ LEGENDY

(viz PZ Znojmo Podrobná mapa částí PZ) v součinnosti s garanty GnŘ za urbanismus a GIS

1) vymezení urbanistických bloků a prostorů (příklady Sušice, Rostěnice, Rýmařov)

2) vyhodnocení objektů (k návrhu na prohlášení za KP, spoluvytvářející charakter chr. území, rušící charakter chr. území, znehodnocené)

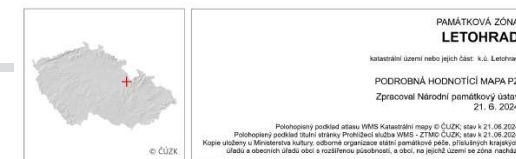
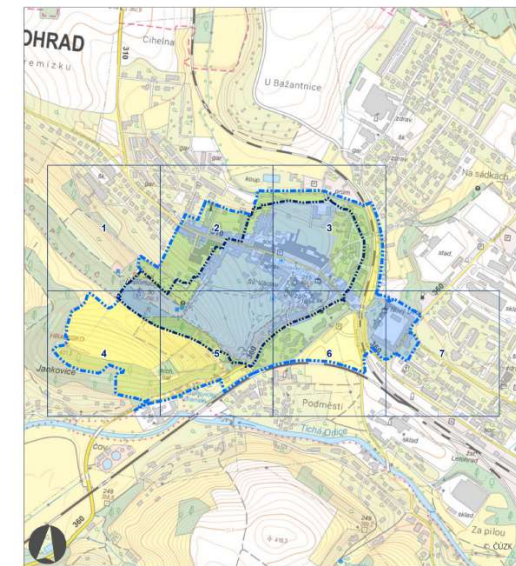
3) Vymezení urbanistických a prostorů a jejich zařazení do kategorie A, B, C

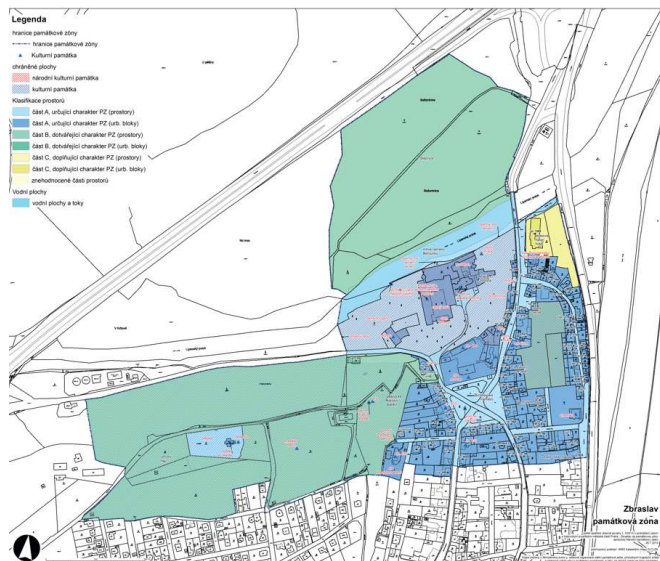


URBANISTA, GIS, EDIS

ARCHEOLOG, GIS

GARANT OBJEKTŮ, GIS





Jedná se o členění neovlivňující míru ochrany - **ochrana pro celou plochu PZ !!**

Podle těchto částí zóny je nezbytné slovně, konkrétně specifikovat podmínky ochrany nastavené v textové části legislativního dokumentu (OOP).

část A památkové zóny – území určující charakter památkové zóny,

soustředěna převážná část nejvýznamnějších závazných prvků z kulturního hlediska a které vyžaduje plnou ochranu, zachování a památkovou regeneraci,

část B památkové zóny – území dotvářející charakter památkové zóny,

soustředěna další část závazných prvků, území má být zachováno a zhodnoceno v hlavních rysech s regulací stavební a jiné hospodářské činnosti,

část C památkové zóny – území doplňující charakter památkové zóny,

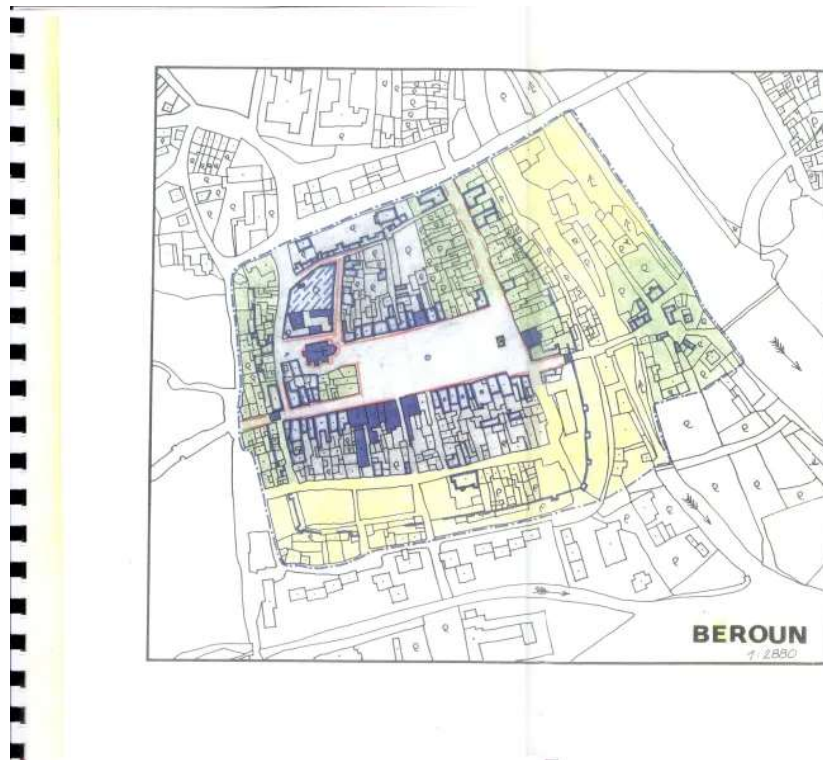
závazné prvky neurčují charakter území, je zde přípustná regulovaná stavební a hospodářská činnost (dostavba, přestavba, nová vestavba, obhospodařování pozemků, lesů atp.)

Znehodnocená část území vyžadující rehabilitaci (nejen jednotlivých objektů). Znehodnoceno může být území A,B i C.

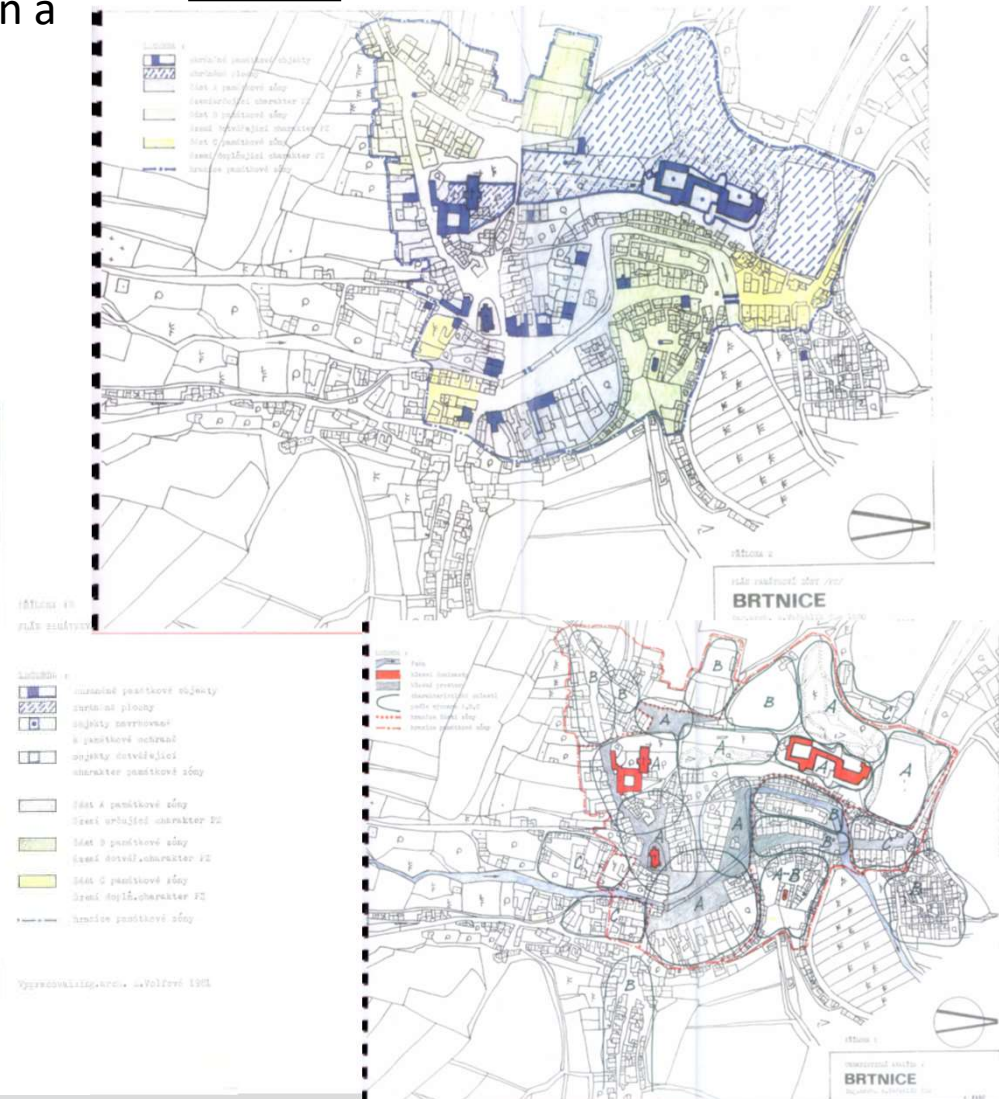
Něco z historie

Pilotním projektem bylo město Beroun a Brtnice

Beroun



Brtnice



Co je součástí urbanistického hodnocení a posuzování při revizi a návrhu?

Sledujeme u všech částí památkové zóny v členění A, B a C

- prvky stávající urbánní struktury, ucelené urbanistické bloky dokládající historický vývoj,
- půdorysnou stopu, městské interiéry včetně povrchu komunikací
- prostorovou a hmotovou skladbu (výškové a hmotové uspořádání objektů tvořící či spolupodílející na panoramatu zóny, hlavní dominanty v blízkých a dálkových pohledech charakter zóny, vyznačené charakteristické pohledové vazby, komponované osy jak staveb tak zeleně, důležité uliční čáry)
- historicky významné plochy veřejné a vyhrazené zeleně,
- zachované a historicky doložitelné provozní vztahy hodnoceného území

Co je vyznačené v legislativních mapách - v mapových přílohách památkové zóny:

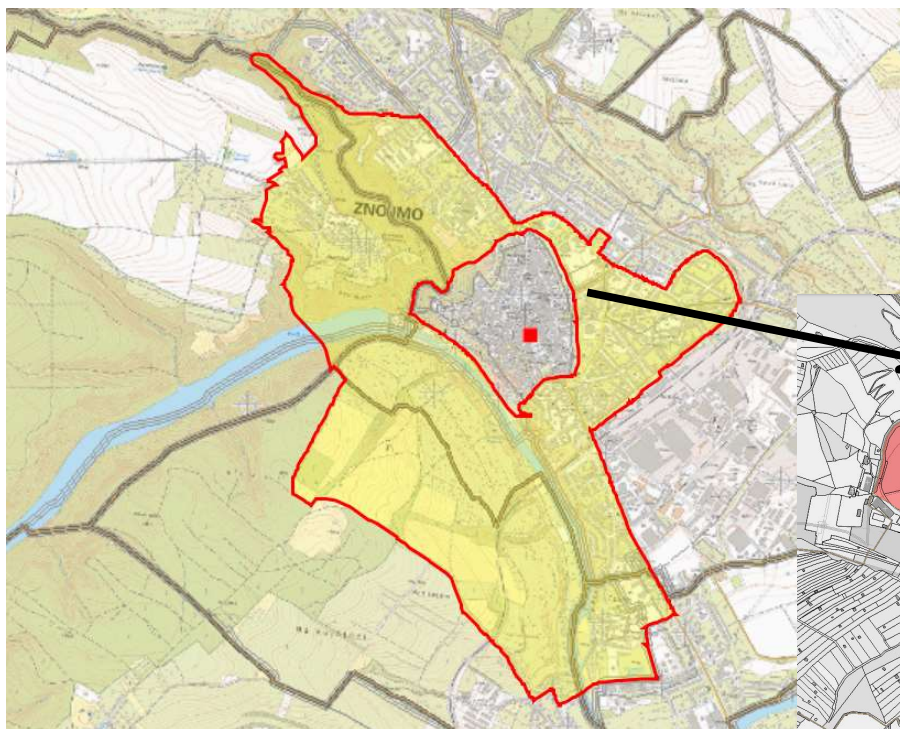
- členění na části **A, B, C** (nemusí být všechny 3),
- objekty KP ??????
- návrhy na prohlášení ???????
- objekty spoluvytvářející charakter PZ a
- objekty její charakter rušící.

Dle potřeby a rozsahu území lze odůvodněně zpracovat kompoziční osy, důležité uliční a stavební čáry, dominanty.

Jak to máme se Znojmem?

PRÁVNÍ STAV DO ROKU 2022

Zájmy památkové péče

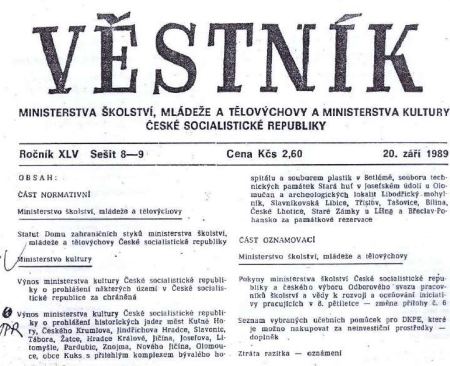


Památková rezervace

rejst. č. ÚSKP 1030

Prohlášeno Výnosem MK ČSR čj. 16.417/87-VI/1
ze dne 21.12.1987 o prohlášení historických jader

bez mapové
přílohy



Ochranné pásmo MPR

rejst. č. ÚSKP 3283 –

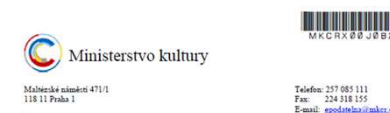
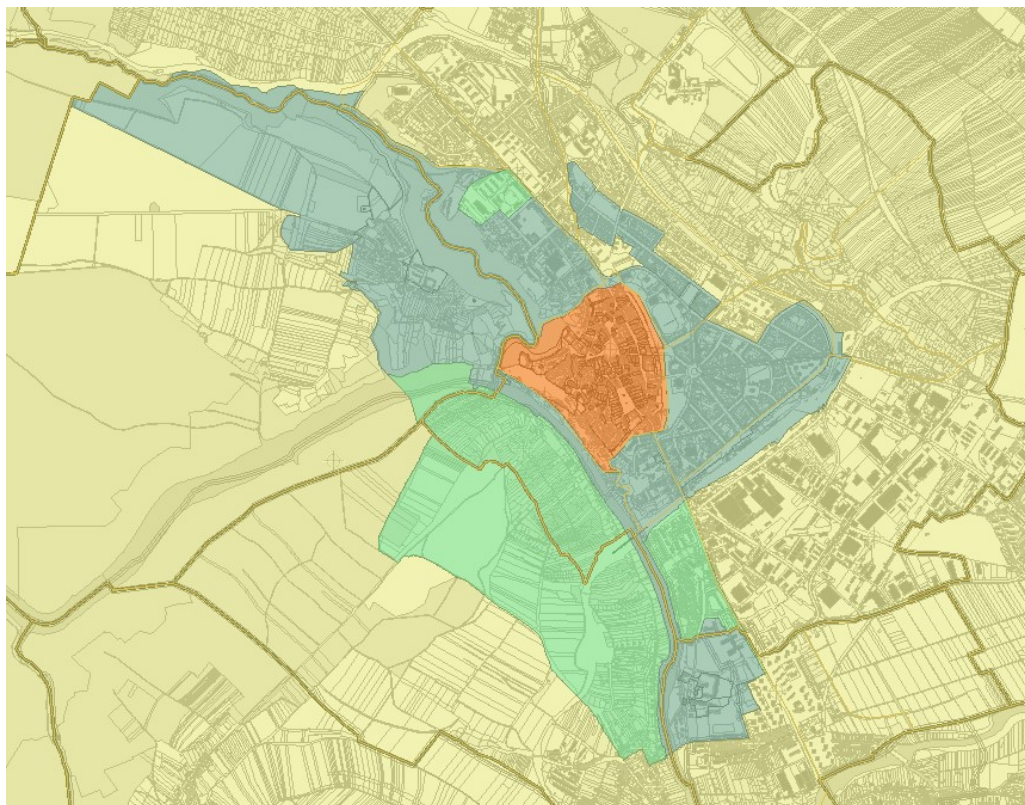
Ochranné pásmo pro historické jádro města Znojma,
prohlášeno výnosem Ministerstva kultury ČSR č. 3058/71-II/2 ze dne 29.1.1971
za
památkovou rezervaci



Jak to máme se Znojmem?

Právní stav dnes

<https://www.mkcr.cz/pamatkove-zony-cs-265>



Zveřejněno dne:

Sejmuto dne:

Č. j.: MK 58489/2022 OPP

Opatření obecné povahy č. 2/2022
o prohlášení památkové zóny Znojmo a určení podmínek její ochrany
Ministerstvo kultury, jako příslušný správní orgán, podle § 6 zákona č. 20/1987 Sb. o státní památkové péči, ve znění zákona č. 132/2000 Sb. a zákona č. 320/2002 Sb., a § 171 a násl. zákona č. 500/2004 Sb., správní řád (dále jen „správní řád“), ve znění pozdějších předpisů, vydává opatření obecné povahy, kterým

prohlašuje

část území s historickým prostředím města Znojma (okres Znojmo),
katastrální území nebo jeho část: k. ú. Znojmo-město (793418), k. ú. Znojmo-Louka
(793574), k. ú. Znojmo-Hradčítá (793420) a k. ú. Sedlešovice (707996),
za památkovou zónu.

- Článek 1 -

Předmět ochrany

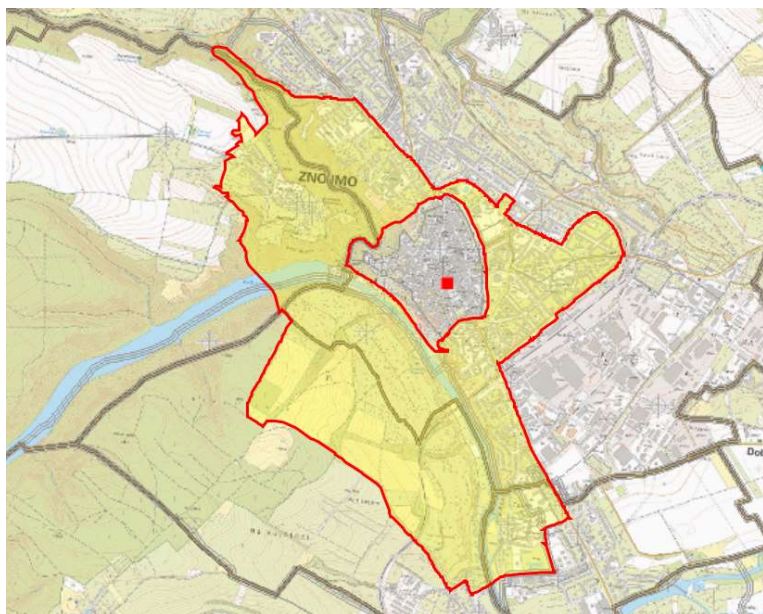
Předmětem ochrany v památkové zóně Znojmo jsou kulturní hodnoty území, které dokládají prehistorický a historický vývoj sídelních celků Znojmo, Louka, Hradčítá sv. Hipolyta, vyznačující jeho charakteristické urbaní prostředí a dokládají urbanistický, stavebně historický, umělecký a kulturní vývoj vybraných částí území města Znojma. Ide zejména o hodnoty archeologické, urbanistické, architektonické, přírodní krajinné a kulturně historické – památkové hodnotné prvky urbaní struktury (historický půdorys zachovaných i zaniklých sídelních celků, ucelené urbanistické prostory a bloky, plochy městské, příměstské i krajinné komponované zeleně, jejich prostorová i lametová skladba, charakter zástavby, výškové uspořádání objektů s typickým pohledovým vzhledem, charakteristickým architektonickým tvarostavím a siluetou, veřejná prostranství a volné plochy zeleně s osobitými prvky městského inženýru a účinného parteru jednotlivých částí území A, B, C podle památkového významu).

Opatření obecné povahy č. 2/2022 o prohlášení [památkové zóny Znojmo](#) a určení podmínek její ochrany, které nabylo účinnosti dne 3. února 2023. Odkaz pro stažení mapových podkladů prostřednictvím webového prohlížeče: <https://nxt.mkcr.cz/index.php/s/NLYPa8zsySFWjmi>

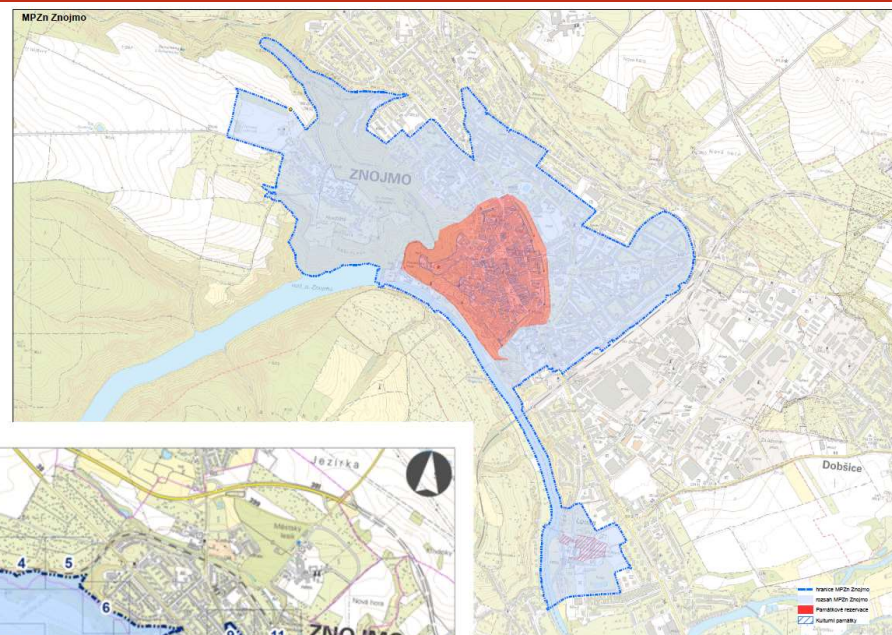
MK 72340/2022OPP ze dne 12.12.2022 doporučuje zpracovaným OOP o prohlášení PZ Znojmo a určením podmínek ochrany !!

Jak to máme se Znojmem?

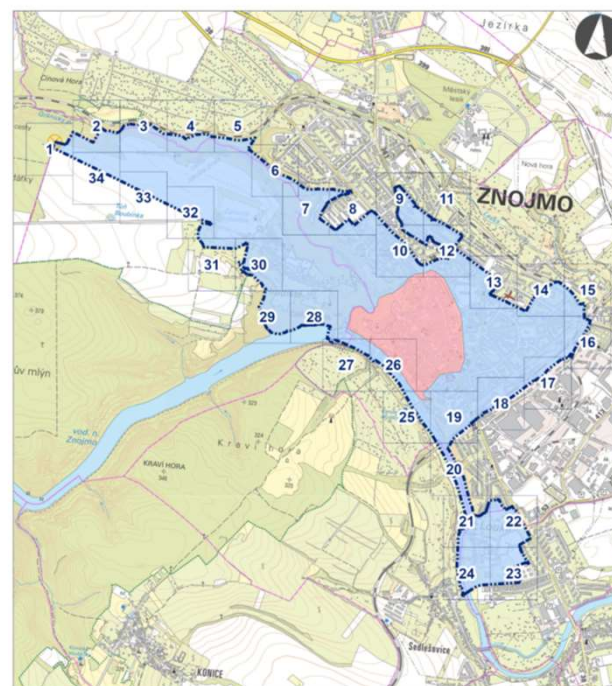
Návrh památkové zóny



Krok 1



Krok 2

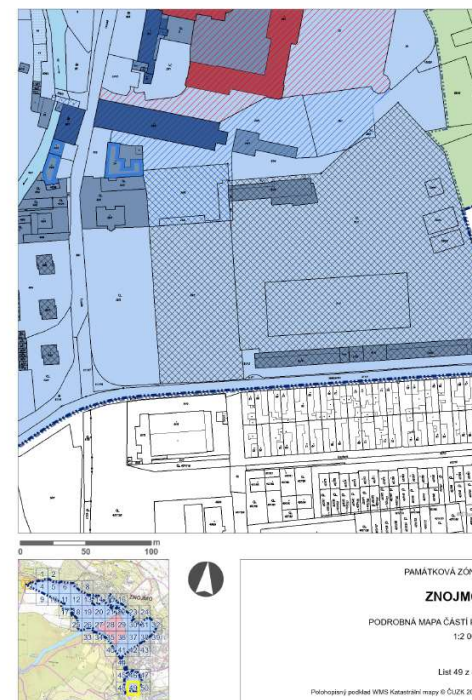
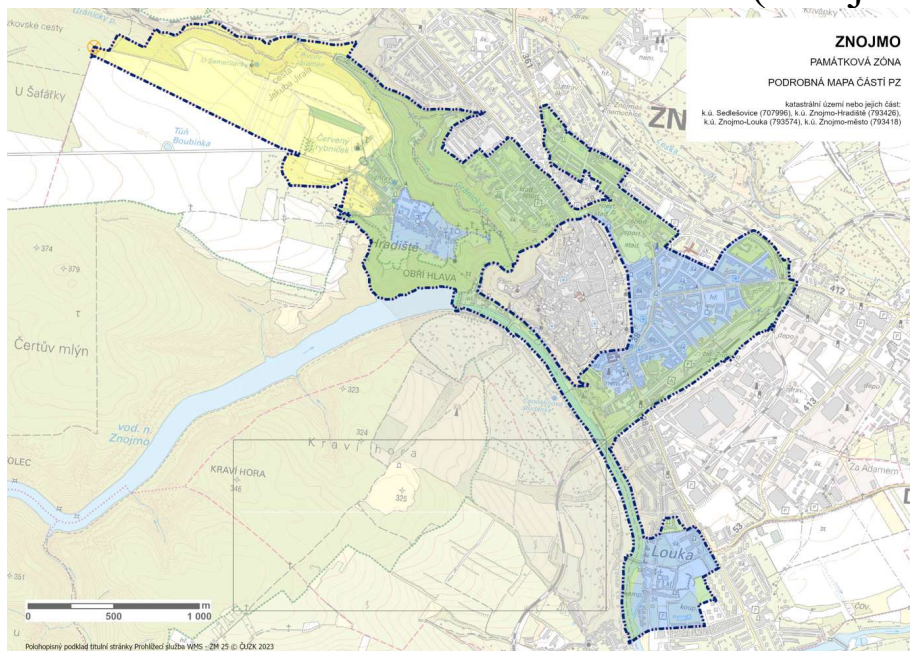


Výsledný rozsah

Jak to máme se Znojmem?

Právní stav dnes

A, B, C vyznačené v mapových přílohách OOP památkové zóny je **členěné** podle památkového významu (určující/charakterizující, dotvářející, doplňující)



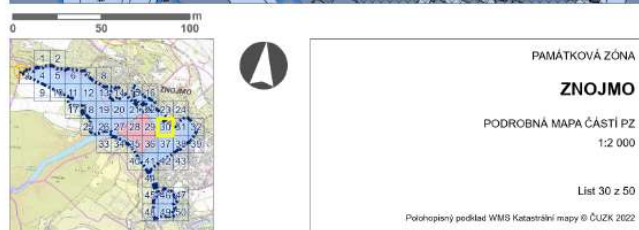
Zásady:

- 1) vytvoření kompaktního celku pro plošnou ochranu
- 2) zónování zohledňující
charakter zástavby
hodnot archeologických situací a
hodnot příměstské krajiny

<https://iispp.npu.cz/mis/documentDetail.htm?id=1711007>

Jak to máme se Znojmem?

Návrh památkové zóny



Chráněná území - hranice

- památková rezervace
- památková zóna
- ochranné pásmo

Chráněné plochy

- ▨ národní kulturní památka
- ▨ kulturní památka
- ▨ kulturní památka - návrh na prohlášení

Objekt

- národní kulturní památka
- kulturní památka
- kulturní památka - návrh na prohlášení
- ▭ spoluvytvářející charakter ch.ú. / pam. hodnotný
- ▨ znehodnoceno
- ▨ rušící charakter chráněného území
- ▲ kulturní památka (drobný bodový objekt)

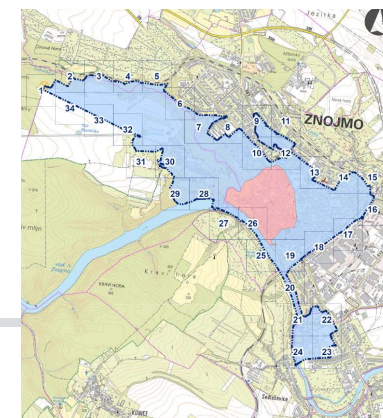
Vodní plochy

- voda, vodní plochy a toky
- ▨ zaplavitelná plocha, suchý polder
- voda

Části PZ

Klasifikace prostorů

- ostatní (prostory)
- ostatní (kryté prostory)
- ostatní (urb. bloky)
- část A, určující charakter PZ (prostory)
- část A, určující charakter PZ (kryté prostory)
- část A, určující charakter PZ (urb. bloky)
- část B, dotvářející charakter PZ (prostory)
- část B, dotvářející charakter PZ (kryté prostory)
- část B, dotvářející charakter PZ (urb. bloky)
- část C, doplňující charakter PZ (prostory)
- část C, doplňující charakter PZ (kryté prostory)
- část C, doplňující charakter PZ (urb. bloky)
- ▨ znehodnocená část území
- k dostavbě



Jak to máme se Znojmem?

Zavedená legenda základní vzor

Chráněná území - hranice

- památková rezervace
- památková zóna
- ochranné pásmo

Chráněné plochy

- národní kulturní památka
- kulturní památka
- kulturní památka - návrh na prohlášení

Objekt

- národní kulturní památka
- kulturní památka
- kulturní památka - návrh na prohlášení
- spoluvytvářející charakter ch.ú. / pam. hodnotný
- znehodnoceno
- rušící charakter chráněného území
- kulturní památka (drobný bodový objekt)

Vodní plochy

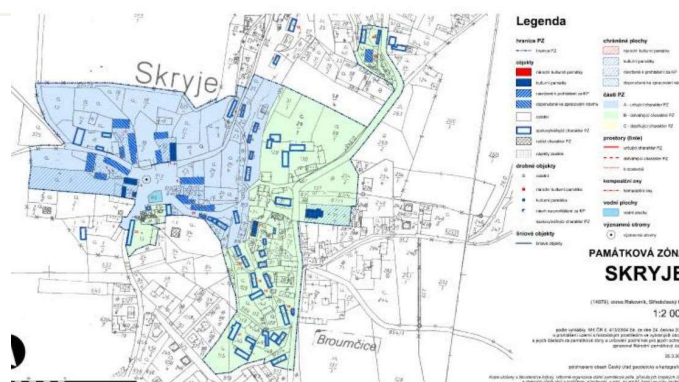
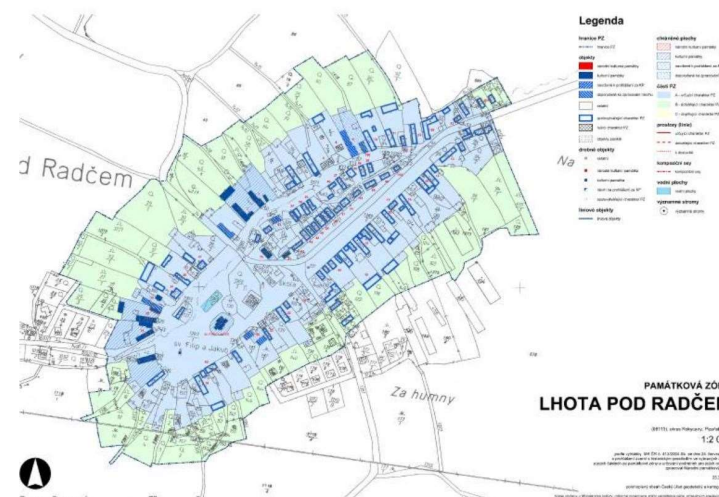
- voda, vodní plochy a toky
- zaplavitelná plocha, suchý polder
- voda

Části PZ

Klasifikace prostorů

- ostatní (prostory)
- ostatní (kryté prostory)
- ostatní (urb. bloky)
- část A, určující charakter PZ (prostory)
- část A, určující charakter PZ (kryté prostory)
- část A, určující charakter PZ (urb. bloky)
- část B, dotvářející charakter PZ (prostory)
- část B, dotvářející charakter PZ (kryté prostory)
- část B, dotvářející charakter PZ (urb. bloky)
- část C, doplňující charakter PZ (prostory)
- část C, doplňující charakter PZ (kryté prostory)
- část C, doplňující charakter PZ (urb. bloky)
- znehodnocená část území
- k dostavbě

U památkových zón malého plošného rozsahu a velkého památkového významu nemusí být území vždy členěno do tří částí, někdy jen do dvou či jedné. Převážně ve vztahu k vesnickým sídlům



1) ÚVODNÍ KONTROLA

Kontrolu provádí GnŘ ENP ve spolupráci ÚOP EDIS, na výzvu PP/S.

S ohledem na velikost daného území a možnost souběhu požadavků je nutno, aby PP/S dal požadavek GIS GnŘ v momentě, kdy je jasné, jaká území se bude zpracovávat.

GIS GnŘ zanes požadavek do systému a obratem uvědomí ENP GnŘ. To vše s dostatečným předstihem před termínem odevzdání práce na MK (2- 6 měsíců).

2) TERÉNNÍ PRŮZKUM A SBĚR INFORMACÍ

Sběr dat, informací a podrobný terénní průzkum území, při kterém je nutno pořizovat fotodokumentaci území s ohledem na potřebné vyhodnocení památkového potenciálu území **provádí ÚOP - PP/S, event. garantů a EDIS ve spolupráci s GnŘ – PP/S, OPMS (v případě lokalit UNESCO) a GIS, případně AR ve spolupráci s GnŘ PP/S a GIS.**

3) NÁVRH (NÁVRH ÚPRAVY HRANICE)

- **Návrh** či **návrh nového rozsahu území a jeho odborné vyhodnocení v 1. etapě připravuje příslušné OPP ÚOP včetně Odůvodnění za koordinace a vedení PP/S GnŘ**

(V odůvodnění návrhu musejí být přesvědčivě vysvětleny úvahy, na jejichž základě navrhovatel dospěl k závěru o potřebě změny rozsahu PR/PZ a také k závěru o konkrétním vymezení jejích hranic)

- **Pro druhou etapu zpracovává PP/S GnŘ textovou část za součinnosti UOP , finální grafickou část zpracovává GIS ve spolupráci s ENP.**

Návrh i jeho dílčí etapy předává MK prostřednictvím ESS GnŘ PP/S.

GIS GnŘ připraví expediční složku, do které PP/S vloží textovou část a výběrovou fotodokumentaci, GIS příslušné mapy. Požadavky na doplnění a úpravu obsahu expediční složky delegovaný pracovník za UOP uplatní **2 týdny před nastavenou expedicí k MK dle dohodnutého termínu s GnŘ.**

Odovědný řešitel na GnŘ následně rozhodne o dalším postupu.

Děkuji za pozornost

Ing. Arch. Iveta Merunková PhD.

NPÚ - Generální ředitelství

Valdštejnské nám. 3

118 01 Praha 1

email: merunkova.iveta@npu.cz

Tel: 257 010 205

S využitím podkladů:

1) článek ing. arch. Z. Syrová „Kde se vzalo ABC“ ze dne 15.9.2019 <https://pagis.npu.cz/kde-se-vzalo-abc/#more-3076>

2) ústavní úkol č.5-81-3.14 Ing. arch. Aleš Vošáhlik leden – prosinec 1981

„Metodika území za památkovou zónu podle nového stavebního zákona o státní památkové péči“ včetně revidované části ing. Arch. D. Novotnou Analýza k připravované metodice „Diferenciace předmětu památkové ochrany v památkových územích z roku 2006

3) Památkový katalog NPÚ, MIS

děkuji ing. S. Podrazilové za součinnost při přípravě grafických částí vycházející z právního stavu použitých v prezentaci

4) Přednáškové prezentace 2022 metodické setkání urbanistů Brno 2022