



- **Urbanistické okénko**  
(PÚ 5/2024)
- **Bod versus polygon**  
(Jobova versus Manova Lhota)

---

Ing. arch. Zuzana Syrová  
NPÚ, generální ředitelství



## Pro(Pa)GIS

Blok editorů a příznivců (Pa)GIS, (Pa)MIS, (Pa)Katalogu a IISPP vřebec...

O PaGIS ▾ Pro editory PaGIS ▾ Revizní okénko ▾ ÚAP ▾ **Urbanistické okénko** ▾ Akce ▾ Kniha přání a stížností ▾ Kontakt ▾

## Urbanistické okénko

Tato sekce je určena především pro osoby spolupracující řešení úkolu odborných a věcných revizí chráněných území:

- Pravidla řešení úkolu v [Ten dělá to a ten zas tohle I. \(GIS\)](#) (GIS) (ismus)
- Odkazy na sdílené dok [Chráněná území: PÚ 2009](#)

Od r. 2024 slouží i ke spolupráci na profilových úkolech, jejich cílem je definice předmětu a podmínek ochrany chráněných území:

- Základní přehled viz [Předmět a podmínky ochrany: PÚ 2023](#)

Podrobnější přehled toho, co kde hledat, pro oba úkoly podává článek [Kdo hledá, najde](#).

### VÝBĚR PŘÍSPĚVKŮ:

#### REKAPITULACE KOLÍNSKÉHO SETKÁNÍ



#### K NAVRHOVÁNÍ CHŮ A OP A ÚPRAVÁM CHŮ



### KDO HLEDÁ, NAJDE

Hledat ...

Tento blog je určen především osobám podléjícím se aktivně na vytváření Památkového geografického informačního systému (PaGIS). S ohledem na provázanost PaGIS s dalšími částmi Integrovaného informačního systému památkové péče (IISPP), zde snad najdete leccos užitečného i běžní uživatelé a příznivci IISPP.

### Nadcházející události

ÚNO 10:00 - 15:00  
**25** Svatovalentýnské setkání 2025

Zobrazit kalendář

### GEOINFORMAČNÍ ZDROJE NPÚ

- Geoportál památkové péče
  - [Návody ke Geoportálu](#)
  - [Testovací verze geoportálu](#)
- REST rozhraní mapových služeb NPÚ
- [NPÚ na ArcGIS online](#)

\* Urbanistické okénko na blogu Pro(Pa)GIS pro pro osoby spolupracující řešení úkolu odborných a věcných revizí chráněných území. Od r. 2024 slouží i ke spolupráci na profilových úkolech, jejich cílem je definice předmětu a podmínek ochrany chráněných území.

## Pro(Pa)GIS

Blok editorů a příznivců (Pa)GIS, (Pa)MIS, (Pa)Katalogu a IISPP vůbec...

O PaGIS ▾ Pro editory PaGIS ▾ Revizní okénko ▾ ÚAP ▾ **Urbanistické okénko ▾** Akce Kniha přání a stížností Kontakt ▾

Chráněná území: PÚ  
2009—

Předmět a podmínky  
ochrany: PÚ 2023—

## Chráněná území: PÚ 2009—

[2009](#) | [2011](#) | [2012](#) | [2013](#) | [2018](#) | [2019](#) | [2020](#) | [2021](#) | [2022](#) | [2023](#) | [2024](#) | [2025](#)

### LOKALITY PÚ 2009—2025

Tabulka lokalit zpracovávaných v rámci (většinou profilového, výjimečně v prvním ročníku hlavního) úkolu "Památkově chráněná území ..... Součinnost při přípravě vyhlášení a revizi památkově chráněných území" s odkazy na složky dokumentů na sdíleném úložišti <https://pagis.npu.cz/sheet>.

\*\*\*

Zobraz záznamů

Hledat:

Kraj	Lokalita	Návrh / Změna	Složka PÚ	Garant GnŘ	
B	Dolní Kounice	PZ návrh	<a href="#">2025-PU05</a> <a href="#">2024-PU05</a>	Merunková	rozpracováno
J	Havlíčková Borová	PZ zrušení PZ změna	<a href="#">2025-PU05</a> <a href="#">2024-PU05</a>	Merunková	nedoporučeno rozpracováno
T	Hodslavice	PZ návrh	<a href="#">2025-PU05</a> <a href="#">2024-PU05</a> <a href="#">2023-PU06</a>	Čerňanský	rozpracováno odevzdáno pozastaveno k projednání

### KDO HLEDÁ, NAJDE

Hledat ...

Tento blog je určen především osobám podílejícím se aktivně na vytváření Památkového geografického informačního systému (PaGIS). S ohledem na provázanost PaGIS s dalšími částmi Integrovaného informačního systému památkové péče (IISPP), zde snad najdete leccos užitečného i běžní uživatelé a příznivci IISPP.

### Nadcházející události

ÚHO 10:00 - 15:00

**25** Svatovalentýnské setkání 2025

Zobrazit kalendář

### GEOINFORMAČNÍ ZDROJE NPÚ

- [Geoportál památkové péče](#)
- [Návody ke Geoportálu](#)
- [Testovací verze geoportálu](#)
- [REST rozhraní mapových služeb NPÚ](#)
- [NPÚ na ArcGIS online](#)



### Chráněný odkaz



Tento odkaz je chráněný. Zadejte přidělené heslo.

Heslo

\* Přehled lokalit PÚ/5/2025 **pro řešitele, kteří nemají účet na pagis.npu.cz čili Herringu**

Soubor Upravit Zobrazit Vložit Formát Data Nápvěda

100% Arial

fx lokalita

	A	B	C	D	E	F	G	H	I	J	K	L	M	N	O	P	Q
1	lokalita	kraj	okres	změna/návrh	VPZ/MPZ	PU	termín	data předchozího úkolu	stloška PU s podklady MK, s věcnou revizí a mapou	"bez hesla" (registrovaní uživatelé po přihlášení)	dokumenty k odevzdání	garant	GIS UOP	poznámky	věcná revize	odborná revize	proč?
9	Luže	Pardubický	Chrudim	změna	MPZ	2025-PU05 2024-PU05 2023-PU06 2022-PU06	není stanoven	2024-PU05	126UJNq0E1nFFVniANG46UdVJXAoZjBH uOCOPZQBRCJlkZqJPJL72WIT4Xev-MLaAjGxTCww	https://pagis.np u.cz/sheet/d/f/1 26UJNq0E1n FFVniANG46 UdVJXAoZ		Merunková	Jaroš	MK by mělo vyvolat jednání	viz. PU 2023		
10	Nový Bohumin	Moravskoslezský	Karviná	návrh	MPZn	2025-PU05	2025/12/15		https://pagis.np u.cz/sheet/d/s/126rsO1b4jrKA Q3WM61hTEI AW5mXxwIzq iQ70EgQKHxYx tAx8-6aCjGqLIFZOD U-1ZAGaJJCww	https://pagis.np u.cz/sheet/d/f/1 26rsO1b4jrKA Q3WM61hTEI AW5mXxwIzq		Stará	Maren	zajistit KP			
11	Planá	Plzeňský kraj	Tachov	změna	MPZ	2025-PU05	2025/04/15		https://pagis.np u.cz/sheet/d/s/126sV5NSOc WCpUURym85 r9DuXtwIP4Jq/r 7W- FwTnoFwnXk2 QhD- XSzraFOLQYq 1z- QLYgNMdCww	https://pagis.np u.cz/sheet/d/f/1 26sV5NSOcW CpUURym85r9 DuXtwIP4Jq		Stará	Jedličková	podnět na vymezení pozemku	kontrola VR 14.3.2024 - EDIS schválil		
12	Plasko	Plzeňský kraj	Plzeň-sever	změna	KPZ	2020-PU10 2025-PU05	2025/12/15	2020-PU10	https://pagis.np u.cz/sheet/d/s/126nyNkSIIDYx wX7HeCQ1WA LeLUGWfxICf Ad2ualY3FFar tvF3ddMmiAP Eg85E- tlQgl.o1RCww	https://pagis.np u.cz/sheet/d/f/1 26nyNkSIIDYx wX7HeCQ1WA LeLUGWfx		Stará, Čerňanský	Jedličková	návrh na rozšíření	kontrola VR 1.2.2022		
13	Rakovník	Středočeský	Rakovník	změna	MPZ	2025-PU05	2025/04/15		https://pagis.np u.cz/sheet/d/s/126sB3RrJH1 WNIU3FUBHR bcVPqY1XG/rd mUW4ajFGZlv bSRIweCjgPk6 y-kt8n- XragtRgCww	https://pagis.np u.cz/sheet/d/f/1 26sB3RrJH1 WNIU3FUBHR bcVPqY1XG		Stará	Minář/Marounková?	uošlet VR			
14	Smíchov-Cibulka	Hlavní město Praha	Praha	návrh	MPZn	2025-PU05 2024-PU05	2025/07/15		https://pagis.np u.cz/sheet/d/s/126mzrd1lCag ZvDAlewVwU V6u2USold/Cc uoPAFCnoUhl nKvIDmlBman 3KN6TJW- Dbd9fIkCww	https://pagis.np u.cz/sheet/d/f/1 26mzrd1lCag ZvDAlewVwU V6u2USold		Stará	Nový	připravím si mapy s VR			

\* Přehled lokalit zadaných k řešení v PÚ 5/2025 **pro registrované uživatele** - tabulka PU 10 2020- pokračování  
**První termíny již 15.4.2015** (věcné revize - některé již hotové, ostatní nutno zavčas dokončit!!!)



## K navrhování CHÚ a OP a úpravám CHÚ

Zuzana Syrová  
14.8.2024  
mapy, urbanismus, územní  
plánování



Ministerstvo kultury vydalo dlouho očekávaný metodický pokyn [Navrhování chráněných území a ochranných pásem a úpravy hranic ve smyslu zmenšení či zvětšení rozsahu již chráněných území](#), který nahrazuje již neaktuální *Metodický pokyn MK k návrhu na prohlášení/změnu rozsahu památkově chráněného území včetně popisu hranice památkově chráněného území v rámci revize PZ ze dne 23. 8. 2011.*

### Navrhování chráněných území a ochranných pásem a úpravy hranic ve smyslu zmenšení či zvětšení rozsahu již chráněného území.

Tento pokyn Ministerstva kultury pro Národní památkový ústav nahrazuje již neaktuální pokyn MK pro navrhování památkových zón – *Metodický pokyn MK k návrhu na prohlášení/změnu rozsahu památkově chráněného území včetně popisu hranice památkově chráněného území v rámci revize PZ (příloha dopisu čj. MK 42860/2011 OPP ze dne 23. 8. 2011).*

#### ÚVOD

Pro podávání návrhů na prohlášení chráněných území, ochranných pásem a úpravy hranic ve

KDO HLEDÁ, NAJDE

Hledat ...

Tento blog je určen především osobám podílejícím se aktivně na vytváření Památkového geografického informačního systému (PaGIS). S ohledem na provázanost PaGIS s dalšími částmi Integrovaného informačního systému památkové péče (IISPP), zde snad najdou leccos užitečného i běžní uživatelé a příznivci IISPP.

Nadcházející události

ÚNO 10:00 - 15:00

**25** Svatovalentýnské setkání 2025

Zobrazit kalendář

### GEOINFORMAČNÍ ZDROJE NPÚ

- [Geoportál památkové péče](#)
  - [Návody ke Geoportálu](#)
  - [Testovací verze geoportálu](#)
- [REST rozhraní mapových služeb NPÚ](#)
- [NPÚ na ArcGIS online](#)
- [INSPIRE Protected Sites – Cultural Heritage](#)
- [IISPP na Twitteru](#)
- [IISPP portál](#)
  - [Mapové projekty a aplikace ISAD](#)

### OSTATNÍ ZDROJE, LITERATURA, PRAMENY

- [Literatura a prameny](#)

\* Metodický pokyn *Navrhování chráněných území a ochranných pásem a úpravy hranic ve smyslu zmenšení či zvětšení rozsahu již chráněných území*

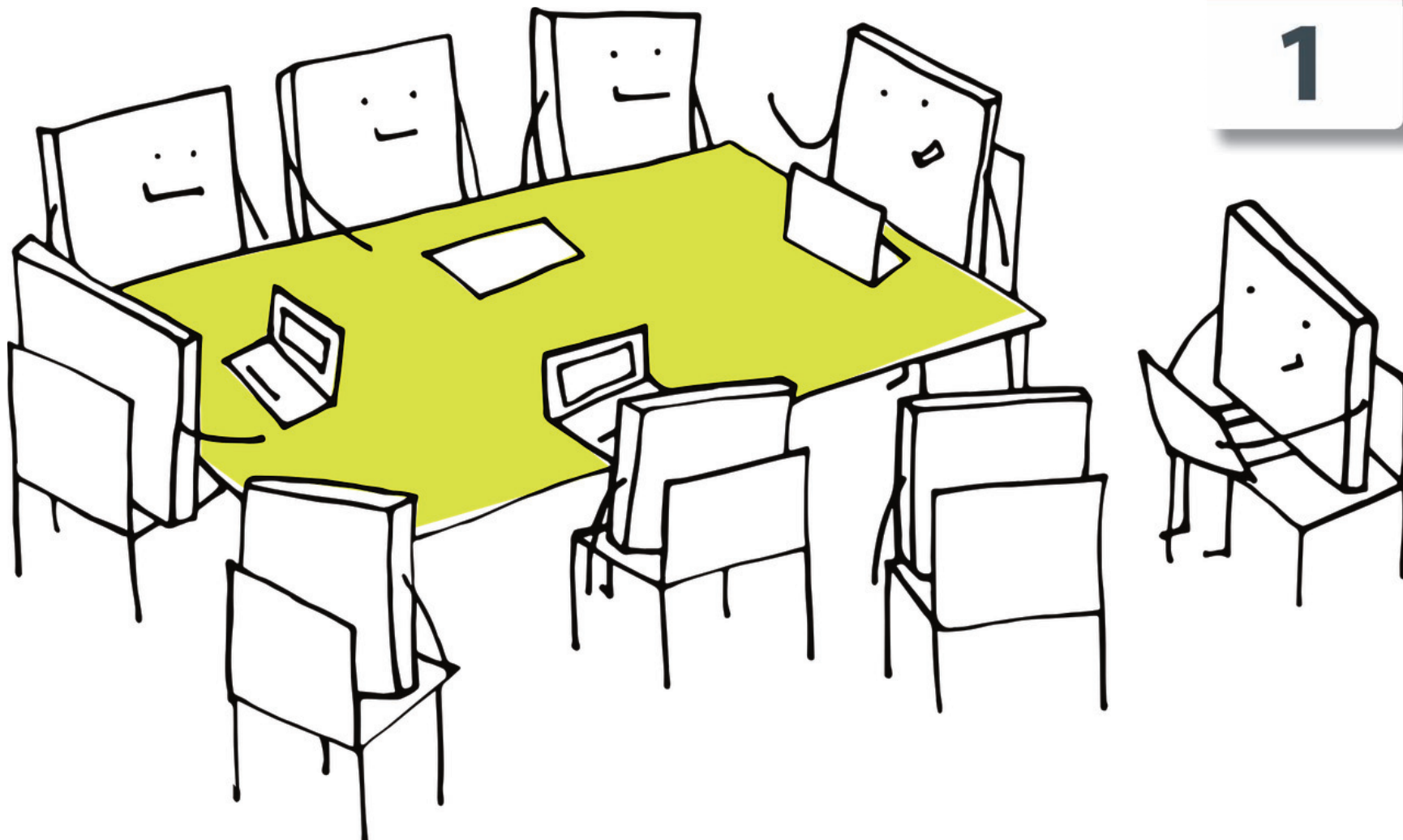
Druh vnitřního předpisu:	Směrnice GR č. /2024/NPÚ	Číslo jednací	NPÚ-
Název:	Navrhování chráněných území a ochranných pásem		
Vydává:	generální ředitelka		
Platí pro:	Národní památkový ústav		
Účinnost od:	dnem podpisu		
Účinnost:	na dobu neurčitou		
Provádí vnitřní předpis:	Příloha 2, čl. XV, odst. 1b), čl. XVII, odst. 1), 4) a 5) a čl. XVIII odst. 4) HOŘ		
Ruší vnitřní předpis:			
Odpovědný útvár:	sekce památkové péče <b>GRŘ</b>		
Zpracovatel:	K. Hendrychová, A. Křížová, I. Merunková, K. Sklenář, Z. Syrová		
Anotace:	Směrnice stanovuje obecná kritéria pro navrhování chráněných území a ochranných pásem a závazný postup zaměstnanců v této činnosti.		
Počet a specifikace příloh:	„Metodický pokyn k návrhu na prohlášení/změnu rozsahu památkově chráněného území včetně popisu hranice památkově chráněného území v rámci revize památkových zón“		

**Obsah vnitřního předpisu:**

1 ÚVODNÍ USTANOVENÍ	2
2 NAVRHOVÁNÍ Památkových rezervací	2
3 NAVRHOVÁNÍ Památkových zón	6
4 REVIZE HRANIC CHRÁNĚNÝCH ÚZEMÍ A NÁVRHY ZMĚN JEJICH ROZSAHU	9
5 NAVRHOVÁNÍ OCHRANNÝCH PÁSEM	9
6 ZÁVĚREČNÁ USTANOVENÍ	10

\* Příprava interní směrnice *Navrhování chráněných území a ochranných pásem*

První kolo připomínek (úvodní část a památkové rezervace) **termín 25. 2. 2025**; připomínky na Herringu za UOP vkládají editoři PaGIS



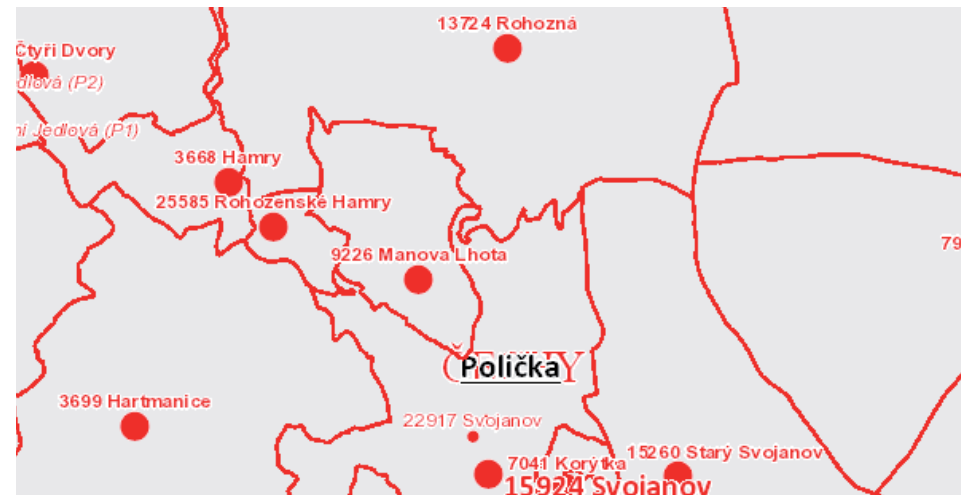






# Bod versus polygon | Jobova versus **Manova Lhota**

ba / SOVPIS / CZE / Manova-Lhota\_09226



# PI přírůstkovým bodem? | Jobova versus Manova Lhota

Územní identifikace s editací přírůstkových bodů Geoportál NPÚ

hledání fulltextem


**Přírůstkové body**

< hledání Vyhledané prvky

Mapu:  Přiblížovat  Posunovat  Zachovat

Identifikátor PB (pris_cis) k opravě	IDREG (identifikátor PamZák)	Druh objektu paGIS	Název	Název UVP
		urban prvek	Manova Lhota - urbanisticky hodnotné území	
		urban prvek	urbanisticky hodnotné území Jobova Lhota	

Výčíst



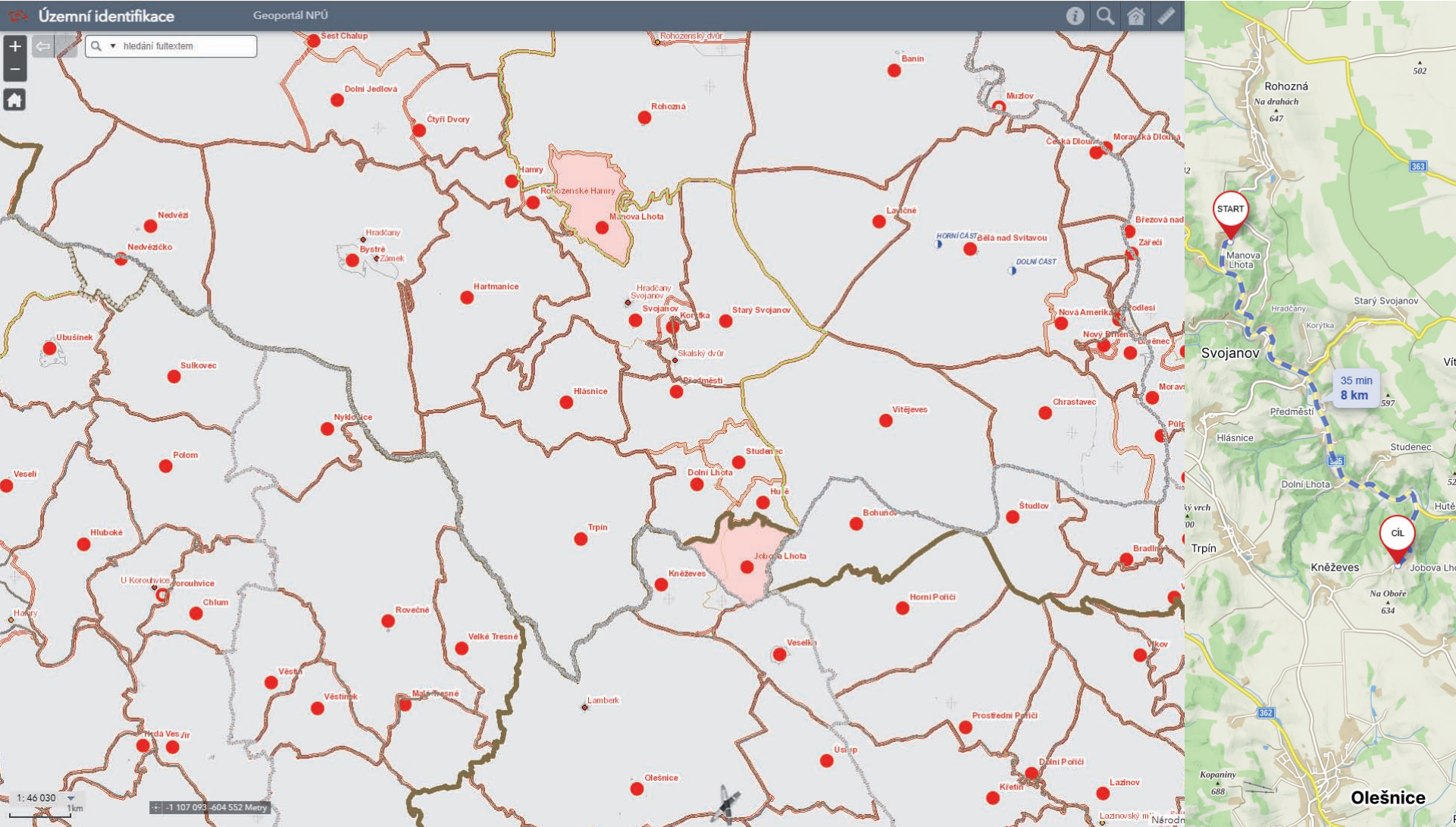
1: 719 20m -1 110 173,849 -607 850,908 Metry

© GÚZK

NPÚ GnŘ | Národní památkový ústav | NPÚ | none | Národní památkový ústav



# Lokality CZ\_Retro | Jobova versus Manova Lhota





# Stabilní katastr | ortofoto | **Jobova** versus **Manova Lhota**





# PI území v Katalogu via PB ?! | Jobova versus Manova Lhota

Oblíbené Fulltext Hierarchie

Prvek | Prohlášení | Právní stav | Událost | ÚAN | ÚEVO

1 / 1 500

ozn(0) filtr quick Celky Části Vše 1

<input type="checkbox"/>	Územní rozsah	Příznak stavu PI	Ztotožr	T	V	O	Typy ochr. akt.	Katalogové číslo	Kategorie prvku	M	Název	Č.d.	Ulice
<input checked="" type="checkbox"/>	objekt lokalizovaný	řetězec	řetěze	řetěze			řetězec	řetězec	řetězec		řetězec	celé čísto	řetězec
<input type="checkbox"/>	objekt lokalizovaný	OK	N	NEM				1000025205	objekt		Manova Lhota - urbanist		

Návrh změn (8)

1 Události 2 Operativní průzkumy 3 Právní stav 4 Nová karta stavu 5 Upload dokumentu 6 Dokument do ESS 7 Přidání dokumentu

1000025205 Manova Lhota - urbanisticky hodnotné území

Identifikační údaje Popisné údaje Údaje o stavu prvku Hodnocení Prostorová identifikace Literatura / prameny Události Dokumenty MIS Dokumenty ESS Právní stav Plošná ochrana

Archeologická památková péče Informace o záznamu

<< | Definiční body | Přirůstkové body | Lokality | Regiony | Parcely | Souřadnice | ZSJ (není aktualizováno)

Územní rozsah  objekt lokalizovaný

Nepřímá lokalizace

Upřesnění lokalizace

Umístění v objektu

Jiná identifikace

Polygon prvku

Název objektu v GIS Manova Lhota - urbanisticky hodnotné území

Kraj Pardubický kraj

Okres Svitavy

Obec Rohozná

Část obce Manova Lhota

Ulice

Č.o.

Typ č.d.

Č.d.

Přirůstkové body

	98069	Manova Lhota		Rohozná u Poličky	Rohozná
--	-------	--------------	--	-------------------	---------

Lokality

	9226	Manova Lhota ves	Manova Lhota	Rohozná u Poličky	Rohozná
--	------	------------------	--------------	-------------------	---------

Regiony

	367	Polička
--	-----	---------

1 / 1

https://ispp.npu.cz/katalog/#prostorovaidentifikace 2025-07-27 21:55:20

Připojeno [xhr-streaming]

Axiell s.r.o.

# Anotace v Katalogu = Název ! | Jobova versus Manova Lhota

Oblíbené Fulltext Hierarchie

Prvek | Prohlášení | Právní stav | Událost | ÚAN | ÚEVO

1 1 / 1 500

Územní rozsah	Příznak stavu PI	Ztotožn	T	V	O	Typy ochr. akt.	Katalogové číslo	Kategorie prvku	M	Název	Č.d.	Ulice
<input checked="" type="checkbox"/> objekt lokalizovaný	řetězec	řetěze	řetěze			řetězec	řetězec	řetězec		řetězec	celé čísto	řetězec
<input type="checkbox"/> objekt lokalizovaný	OK	N	NEM				1000025205	objekt		Manova Lhota - urbanist		

Návrh změn (8)

1 Události 2 Operativní průzkumy 3 Právní stav 4 Nová karta stavu 5 Upload dokumentu 6 Dokument do ESS 7 Přidání dokumentu

1000025205 Manova Lhota - urbanisticky hodnotné území

Identifikační údaje Popisné údaje Údaje o stavu prvku Hodnocení Prostorová identifikace Literatura / prameny Události Dokumenty MIS Dokumenty ESS Právní stav Plošná ochrana

Archeologická památková péče Informace o záznamu

<< | Typy prvku | Specializace prvku | Variantní názvy | Klíčová slova | Tématické okruhy | Úkoly VV | Návrh na ochranu/zrušení ochrany | Hodnocení návrhů

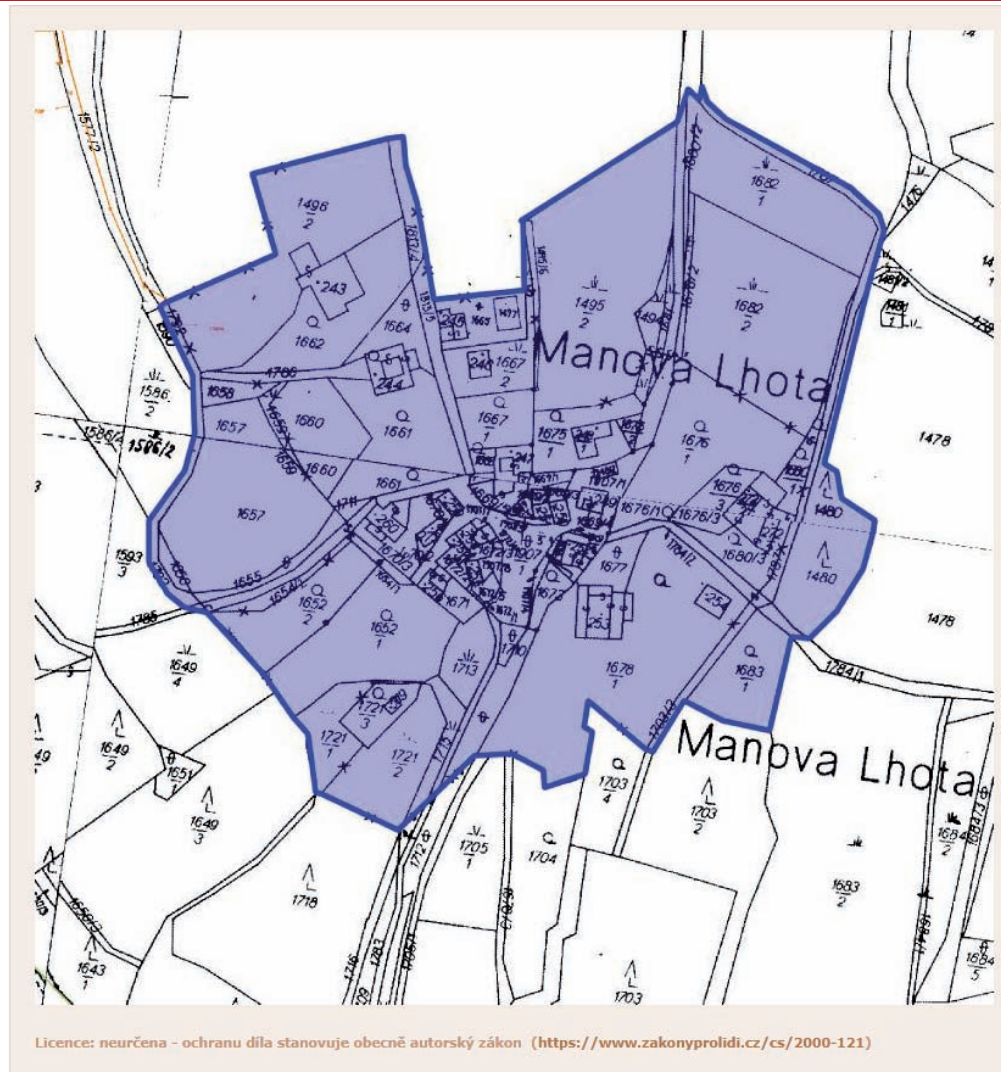
Movitost (pro omezení přístupu)	<input type="checkbox"/>	Veřejný záznam	<input type="checkbox"/>
Katalogové číslo	1000025205	Hlavní	<input type="checkbox"/>
Prvek_Id	11214613	Prvek ÚSKP	<input type="checkbox"/>
Pořadí		O nebo P	<input type="checkbox"/>
Název *	Manova Lhota - urbanisticky hodnotné území	Památková ochrana prvku	
Číslo domovní		- chráněno	<input type="checkbox"/>
Variantní názvy		- typy ochrany aktuální	
Anotace *	42 Manova Lhota - urbanisticky hodnotné území	- typy ochrany vše	
		- upřesnění typu ochrany vše	
		- prStavID vše	
		- rejst. č. ÚSKP vše	
Kategorie prvku *	objekt	Plošná ochrana prvku	
Typy prvku		- plošně chráněno	<input type="checkbox"/>
Specializace		- typy plošné ochrany	
Klíčová slova		- upřesnění typu plošné ochrany	
Rejstřík		- prStavID plošné ochrany	
Ohroženo	<input type="checkbox"/>	- rejst. č. ÚSKP plošné	
Obnoveno	<input type="checkbox"/>		

w4pk 2.3, poslední zahrnutá revize 47362, sestaveno 27.01.2025 21:55:20

Připojeno [xhr-streaming]

Axiell s.r.o.

# Proč ne polygon ? | Jobova versus Manova Lhota



---

■ **Ing. arch. Zuzana Syrová**

Generální ředitelství NPÚ  
Odbor informatiky / Oddělení GIS  
<https://geoportal.npu.cz>  
<https://pagis.npu.cz>