



## ■ Archeologie – začleňování prvků

---

Jelena Ambrožová, odd. GIS

- V PaGIS se editují a spravují archeologická data archeologických KP, NKP, AR a také data archeologických prvků
- Specifikum archeologických dat – jejich tvorba je vždy ve spolupráci s archeologem
- Archeologické prvky - data v Soupisu PK s napojením na geodatabázi na centrálním úložišti. Tato datová sada vznikla na základě požadavků části odborníků památkové péče a především archeologů na polygonové vymezení, zejména památkově nechráněných prvků. Data VAL II – Významné archeologické lokality památkově nechráněné, ISAD) anebo datové výstupy z grantových projektů.
- Právě pro zpřístupnění dat z projektu NAKI Archeologie z nebe byla vytvořena polygonová Třída prvků Obj\_Prvek (Ing. arch. Z. Syrová, 2020-2021) pro vymezení Prvků pro Soupis PK. Byla otestována týmem editorů a vizualizována prostřednictvím mapové služby.

- **Projekt Relikty v zalesněném terénu vznikl v r. 2024 jako výsledek jednání NPÚ s lesy ČR, vedl k tomu společný zájem ochránit archeologické relikty ohrožené lesními pracemi poskytnutím údajů vlastníkům lesů.**

**Jednání se zúčastnil mezioborový tým (Archeologové, EDIS, PIS, GIS).**

**V rámci pilotního projektu NPÚ má poskytnout lesům ČR digitální vrstvu prvků a informace o archeologických reliktech v lesních terénech.**

**Byla vybrána dvě pracoviště, která by připravila požadovaná data ÚOP NPÚ v Josefově a ÚOP NPÚ v Ostravě.**

**Vznikla potřeba sjednotit metodické postupy tvorby archeologických prvků.**

- Návod na tzv. minimální záznam v PK připravilo v rámci projektu Relikty v zalesněném prostředí oddělení PIS (Ing. I. Blažková).

Podrobný návod je uložen ve znalostní databázi na intranetu

[https://intranet.npu.cz/znalostni-baze/-](https://intranet.npu.cz/znalostni-baze/)

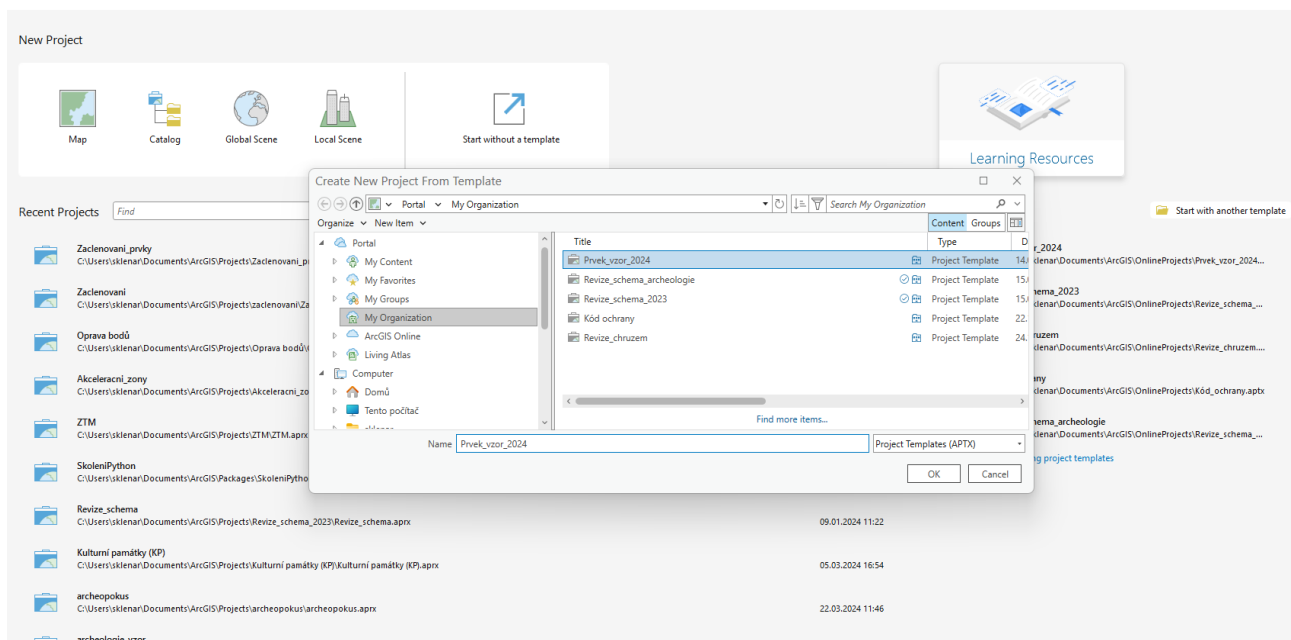
[/wiki/V%C3%BDchoz%C3%AD+Wiki/Relikty+v+zalesn%C4%9Bn%C3%A9m+ter%C3%A9nu](https://intranet.npu.cz/znalostni-baze/wiki/V%C3%BDchoz%C3%AD+Wiki/Relikty+v+zalesn%C4%9Bn%C3%A9m+ter%C3%A9nu)

Pro památkově nechráněný objekt či areál či území reálného světa platí tyto zásady

- Založit prvek soupisu (Prvek\_id = propojovací identifikátor s GIS vrstvou prvků)
- Vyplnit povinná pole
- Vyplnit doporučená pole Specializace - Archeologie
- Doplnit prostorovou identifikaci - vytvořit nový PB v aplikaci Územní identifikace s editací přírůstkových bodů či přiřadit existující DB nebo kód CZ Retro
- Nezakládat nový prvek pro již existující prvek (vyhnout se duplikacím)

Pokud prvek je KP nebo chráněným územím – nový prvek se nevytváří.

- Oddělení GIS GnŘ také reagovalo na výše uvedené požadavky projektu a zajistilo možnost editace v prostředí ArcGIS Pro prostřednictvím šablony (Mgr. Karel Sklenář).



- Projekt dle šablony poskytuje editační online prostředí pro tvorbu polygonů nejen archeologických prvků. Podkladové mapy pro vymezení archeologických prvků řešené mapovými službami, např. ZTM, DMR 5G, Mapy lesních porostů, ÚAN, KP a další

## **Editací třída polygonových prvků je Obj\_Prvek**

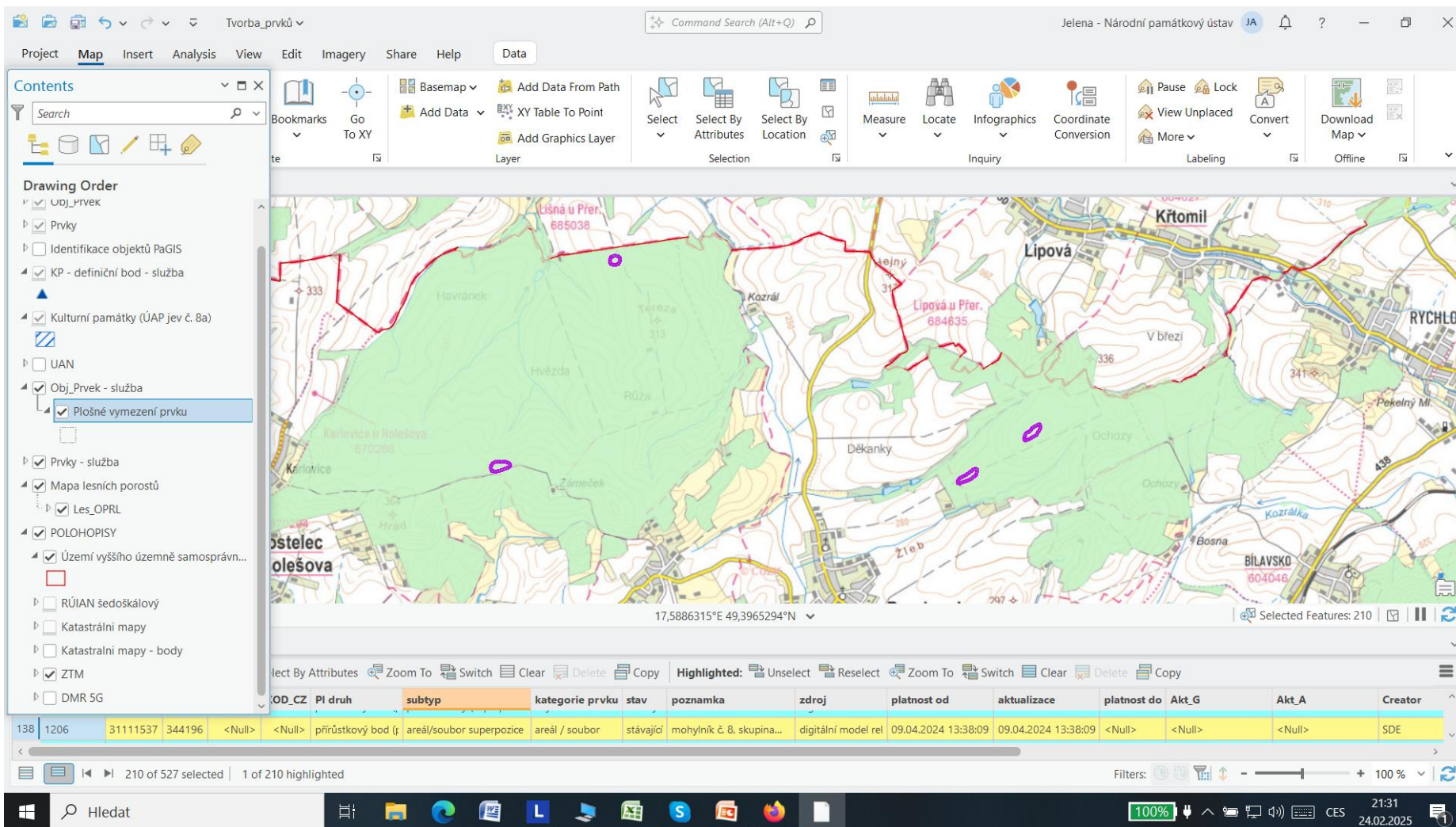
- Identifikátor pro vazbu s Katalogem slouží interní identifikátor prvků Soupisu v Katalogu Prvek\_id
- Subtypy a topologická pravidla pro archeologické prvky (doporučena superpozice)
- **2** - prvek (superpozice)
- **3** - prvek zaniklý (superpozice)
- **12** - areál (superpozice)
- **13** - areál zaniklý (superpozice)
- **22** - území (superpozice)
- **23** - území zaniklé (superpozice)

## Atributy k vyplnění :

- **Prvek\_id** – identifikátor propojení s PK (viz popis výše)
- **PC** – číslo přírustkového bodu
- **DB** – číslo definičního bodu
- **KOD\_CZ** – CZ Retro
- **druh prostorové identifikace (PI\_druh)** - výběr z rolety (PB, DB, lokalita CZ\_RETRO)
- **Subtyp** - subtypy (viz popis výše)
- **Kategorie prvku** – výběr z rolety (prvek, areál/soubor, území)
- **Stav** – výběr z rolety (stávající, zaniklý)
- **Poznámka** – může být např. název objektu
- **Zdroj** – použitý mapový podklad

**Data platnosti, aktualizace, creator, editor se doplňují automaticky**

# Ukázka vymezení mohylníků v lesích



The screenshot displays the ArcGIS Desktop environment. The main map view shows a topographic map of a forested area with several monuments highlighted in purple. The drawing order panel on the left is open, showing the 'Plošné vymezení prvku' (Area boundary) layer selected. The table below the map shows the details of the selected features.

OD_CZ	PI druh	subtyp	kategorie prvku	stav	poznámka	zdroj	platnost od	aktualizace	platnost do	Akt_G	Akt_A	Creator				
138	1206	31111537	344196	<Null>	<Null>	přírůstkový bod (f. areál/soubor superpozice	areál / soubor	stávající	mohylník č. 8. skupina...	digitální model re	09.04.2024 13:38:09	09.04.2024 13:38:09	<Null>	<Null>	<Null>	SDE



- Editace polygonů prvků, vyplnění atributů, důraz na korektní vyplnění hodnoty Prvek\_id pro vazbu na Soupis Památkového katalogu
- Předání dat, vytvořených podle šablony, na oddělení GIS (Jelena Ambrožová) - kontrola atributů, geometrie a topologie
- Začlenění do centrální GDB třída prvků PAGIS.SDE.Obj\_Prvek (Karel Sklenář)
- Zápis do Evidenční tabulky archeologických prvků  
<https://pagis.npu.cz/sheet/oo/r/xjMSZN6QKgoRE4OITQ5TllePTijwO6Ag>
- po realizaci SpatialJoins a synchronizaci dat - kontrola záznamu v PK + kontrola začlenění v centrální GDB (tzn. funkčnost -odkazu na polygon prvku v prostorové identifikaci v PK) (odbor Archeologie)

Editace dat pokračuje, předaná data jsou průběžně začleňována do centrální databáze.



**Děkuji za pozornost**

---

■ **Jelena Ambrožová**  
oddělení GIS