



■ Co se událo v PaGIS v roce 2024 a co nás čeká v následujícím období

Karel Sklenář

Cesta: Geoportál NPÚ

Mapové služby a data

Mapové aplikace

Mapové služby

Datové sady

Metadata

Objednávky dat

ÚAP poskytování

ÚAP datové poskytování

Data pro INSPIRE

OpenData

Administrace

Můj účet

Portál IISPP

Pro editory PaGIS

Mapové aplikace

Nejpoužívanější mapové aplikace

Památkový katalog

Retr...

Úvodní strana Geoportálu NPÚ

NÁRODNÍ PAMÁTKOVÝ ÚSTAV

Otevřená prostorová data tématu ochrany kulturního dědictví

Národní památkový ústav publikuje vybrané zdroje v souladu s otevřenou formální normou pro prostorová data stahovacími službami ATOM reprezentujícími:

1. definiční bod kulturních a národních kulturních památek <----> metadatový záznam služby
2. plochu rozsahů kulturních a národních kulturních památek a chráněných území <----> metadatový záznam služby
3. centroidy ploch těchto rozsahů <----> metadatový záznam služby

Zájmové území České republiky je pro účely použitelné publikace rozděleno do souborů odpovídajících dělení NUTS3 (Nomenclature of Units for Territorial Statistics), tj. normalizované klasifikaci územních celků pro potřeby statistických a analytických šetření. Toto dělení odpovídá v České Republice územní úrovni / jednotkám krajů:

Název kraje	Kód NUTS
Přízeňský kraj	CZ032
Pardubický kraj	CZ053
Hlavní město Praha	CZ010
Středočeský kraj	CZ020
Ústecký kraj	CZ042
Liberecký kraj	CZ051
Královéhradecký kraj	CZ052
Jihomoravský kraj	CZ064
Olomoucký kraj	CZ071
Moravskoslezský kraj	CZ080
Zlínský kraj	CZ072
Jihočeský kraj	CZ031
Kraj Vysočina	CZ063
Karlovarský kraj	CZ041

Název jednotlivého ztažitelného .gml souboru je tak konstruován z identifikátoru organizace (NPU) _ identifikátoru zdroje (ÚSKP) _ identifikátoru datové sady (1-3 seznam výše) _ a kódu jednotky NUTS3. Soubor definičních bodů pro hlavní město Prahu tak nese příkladně pojmenování: NPU_USKP_DefinicniBod_CZ010.gml

<https://data.gov.cz/datov%C3%A9-sady>

Portál o datech https://intranet.npu.cz English

SPRÁVA DAT VZDĚLÁVÁNÍ ČLÁNKY DATOVÁ KVALITA NÁRODNÍ KATALOG OTEVŘENÝCH DAT DALŠÍ

Poskytovatelé (1) ?

Národní památkový ústav (3)

Témata (1) ?

Životní prostředí (3)

Kategorie HVD (0) ?

Datová služba (1) ?

Datová služba (2)

Formáty (1) ?

Atom Feed (3)

Klíčová slova (4) ?

Chráněná území (3)

nemovitá kulturní památka (3)

nemovitá národní kulturní památka (3)

ochranné pásmo (2)

národní památkový Hledat

Rozšířené vyhledávání ▼

Nalezeny 3 datové sady. Název vzestupně ▼

Prostorová identifikace Ústředního seznamu kulturních památek - bodová vymezení ▶

Bodová identifikace nemovitých kulturních památek a nemovitých národních kulturních památek s připojenými základními atributy evidovanými v aplikaci Památkový katalog. Body určují skutečnou polohu hlavních prvků příslušných kulturních památek.

Atom Feed

Prostorová identifikace Ústředního seznamu kulturních památek - centroidy ▶

Bodová identifikace nemovitých kulturních památek, nemovitých národních kulturních památek, chráněných území a ochranných pásem s připojenými základními atributy evidovanými v aplikaci Památkový katalog. Rovnovážné (centroidy) body polygonů plošného vymezení .

Atom Feed

Prostorová identifikace Ústředního seznamu kulturních památek - plošná vymezení ▶

Plošná (polygonová) vymezení rozsahů nemovitých kulturních památek, nemovitých národních kulturních památek, chráněných území a ochranných pásem s připojenými základními atributy evidovanými v aplikaci Památkový katalog.

Atom Feed

ISAD 2. etapa – implementace ÚEVO

Domů Prvky katalogu Památková ochrana Archeologie Ke zpracování Slovníky Nastavení Návoděda Zpět

Oblíbené Fulltext Hierarchie

Státní archeologický seznam ČR
Seznam neplatných ÚAN
Ústřední evidence oznámení

	Území	Vedoucí výzkumu	Investor / Objednatel	Oprávněné organizace	Období	Projekt AMČR	Akce AMČR	KÚ
<input type="checkbox"/>	řetězec	řetězec	řetězec	řetězec	řetězec	řetězec	řetězec	řetězec
<input type="checkbox"/>	ýzkum na neohrožené	ARC - terénní prospekce	Kalferstová Jana	NPÚ	Národní památkový ústa	přechod pozdní středově		Žumberk
<input type="checkbox"/>	niová stavba	INŽ - plynofikace	Šulcová Julie	neuveдено	Národní památkový ústa			Žumberk
<input type="checkbox"/>	lošná stavba/záchranný	STA	Cejpová Miroslava	městys Žumberk	Východočeské muzeum			Žumberk
<input checked="" type="checkbox"/>	áchranný výzkum	JIN - odstranění nejzáva	Cejpová Miroslava	městys Žumberk	Východočeské muzeum			Žumberk
<input type="checkbox"/>	áchranný výzkum	STA - stavba kanalizace	Cejpová Miroslava	neuveдено	Východočeské muzeum			Žumberk
<input type="checkbox"/>	lošná stavba/záchranný	STA - oprava jižního pař	Cejpová Miroslava	neuveдено	Východočeské muzeum			Žumberk
<input type="checkbox"/>	áchranný výzkum	JIN - povrchové úpravy	Cejpová Miroslava	městys Žumberk	Východočeské muzeum			Žumberk
<input type="checkbox"/>		Záchranný archeologický	Cejpová, Miroslava	REHIS s.r.o. (Kpt. Novák	Východočeské muzeum	C-201557315		Žumberk
<input type="checkbox"/>		Povrchové úpravy prost	Cejpová, Miroslava	Městys Žumberk (Žumbe	Východočeské muzeum	C-201446254		Žumberk
<input type="checkbox"/>		Odstranění nejzávažnějš	Cejpová, Miroslava	Městys Žumberk (Žumbe	Východočeské muzeum	C-201444016		Žumberk
<input type="checkbox"/>		Odstranění nejzávažnějš	Cejpová, Miroslava	Městys Žumberk (Žumbe	Východočeské muzeum	C-201336472		Žumberk
<input type="checkbox"/>		Zjišťovací archeologický	Široký, Radek	ZIP o.p.s.		C-201232744		Žlutice

35806354 8105 29048/14/001 19559/14/001 neuveдено

Základní údaje Územní identifikace Literatura / Prameny Dokumenty MIS Dokumenty ESS AMČR Informace o záznamu

<< | Období ÚEVO | Oprávněné organizace ÚEVO | Chráněné prvky ÚEVO | Další údaje | Migrace historizace

Id ÚEVO	35806354	Kategorie	OZNÁMENÁ AKCE
Číslo oznámení*	8105	Stav*	UKONČENO
Typ výzkumu	Záchranný	Negativní akce	<input type="checkbox"/>
Datum oznámení výzkumu		Druh akce	záchranný výzkum
Přihlášení zapsal		Podnět akce	JIN - odstranění nejzávažnějších havarijních stavů z
Datum oznámení zahájení		Oprávněné organizace	Východočeské muzeum v Pardubicích
Oznámení zapsal		Vedoucí výzkumu	Cejpová Miroslava
Plánované zahájení	04.2014	Investor / Objednatel	městys Žumberk
Datum zahájení	01.04.2014	Poznámka	
Datum ukončení	01.04.2014	Období	
Datum podání ZAA / NZ		Akce AMČR	
Č.j. OZAA	29048/14/001		

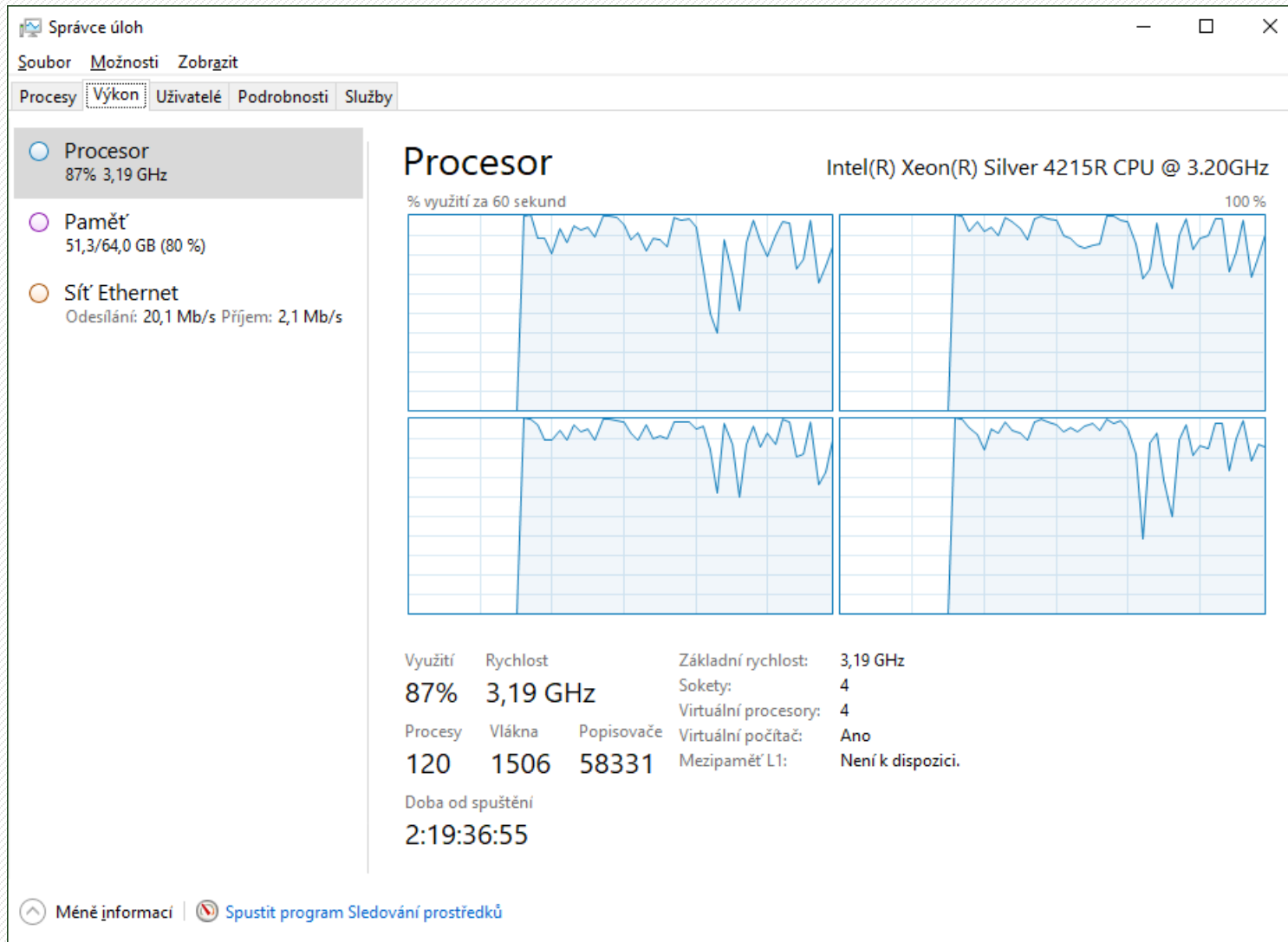
ISAD 2. etapa – implementace ÚEVO

The screenshot displays the 'Územní identifikace' web application interface. The top navigation bar includes 'Územní identifikace', 'editací přírůstkových bodů', and 'Geoportál NPÚ'. A search bar contains 'hledání fulltextem'. A 'Přirůstkové body' window is open, showing a list of search results and a 'Detail' view for a specific point.

< vyhledané prvky	Detail	<< hledání
Editovat		
Přirůstkové číslo	353161	
Subtyp přír. bodu	67 - ÚEVO	
Identifikátor DB (IDOB_PG) k opravě		
Identifikátor PB (pris_cis) k opravě	12104	
Zdroj lokalizační informace		
Druh objektu paGIS	archo	
Stav	zaniklý	
Název	zřícenina hradu Žumberk	
Typ domovního čísla		
Domovní číslo		
Nositel čísla domovního		
Příjmení - kód stav. objektu		

The map on the right shows the location of the 'bod ÚEVO (3 44462)' near Žumberk. The text 'výzkum ÚOP Praha 2012-2013' is displayed above the map. The map includes a red star icon and a green star icon. The map shows a red line representing a path or boundary, and a yellow polygon representing a site. The site is labeled 'Žumberk' and 'zřícenina hradu Žumberk'. The coordinates (3 44462) are shown above the site. The map also shows a north arrow and a scale bar.

ISAD 3. etapa – implementace ÚEVO



Herring Junior



nová legislativa platná od 1. 7. 2024

- **Zákon č. 283/2021 Sb. Stavební zákon**

§ 64

Poskytování údajů o území

(1) Poskytovatel údajů o území poskytuje údaje v digitální formě bezodkladně po jejich vzniku nebo po jejich zjištění, přitom odpovídá za jejich správnost, úplnost a aktuálnost, a to v rozsahu charakteristik přesnosti uvedených v rámci metadat. Údaje o území se poskytují ve formátech a za podmínek stanovených prováděcím právním předpisem. Povinnost poskytnutí údajů o území je splněna jejich vložení do digitální technické mapy kraje, do národního geoportálu územního plánování nebo do registru územní identifikace, adres a nemovitostí.

- **Vyhláška č. 157/2024 Sb. o územně analytických podkladech, územně plánovací dokumentaci a jednotném standardu**

<https://mmr.gov.cz/cs/ministerstvo/stavebni-pravo/stanoviska-a-metodiky/stanoviska-odboru-uzemniho-planovani-mmr>

<https://www.ur.cz/stanoviska-a-metodiky/stanoviska-a-metodiky-k-zakonu-c-2832021-sb-od-1-7-2024/>

<https://uzemniplanovani.gov.cz/>



Národní geoportál územního plánování

PŘIHLÁŠENÍ

ÚVOD

INFORMACE Z ÚZEMNÍHO PLÁNOVÁNÍ

SLUŽBY VEŘEJNÉ SPRÁVY

DŮLEŽITÉ ODKAZY

Národní geoportál územního plánování

Oficiální informační systém územního plánování pro ukládání dat a podporu procesů územního plánování. Informační systém umožňuje zpřístupnění veškerých výstupů územního plánování v České republice, koordinuje a sdílí příslušné dokumenty včetně jejich návrhů po 1. 7. 2024. K výhledu dalšího rozvoje portálu viz. tisková zpráva na webu MMR [zde](#).



Dokumenty územního plánování

Dokumenty územního plánování celé České republiky, krajů a obcí. (V současné době zobrazeny pouze projednávané dokumenty po 1.7.2024)



Projednávané dokum. plánování

Aktuálně projednávané dok. plánování celé České rep (V současné době zobraz projednávané dokumenty)



Národní geoportál územního plánování



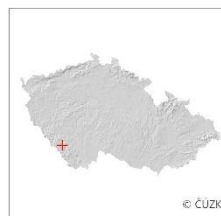
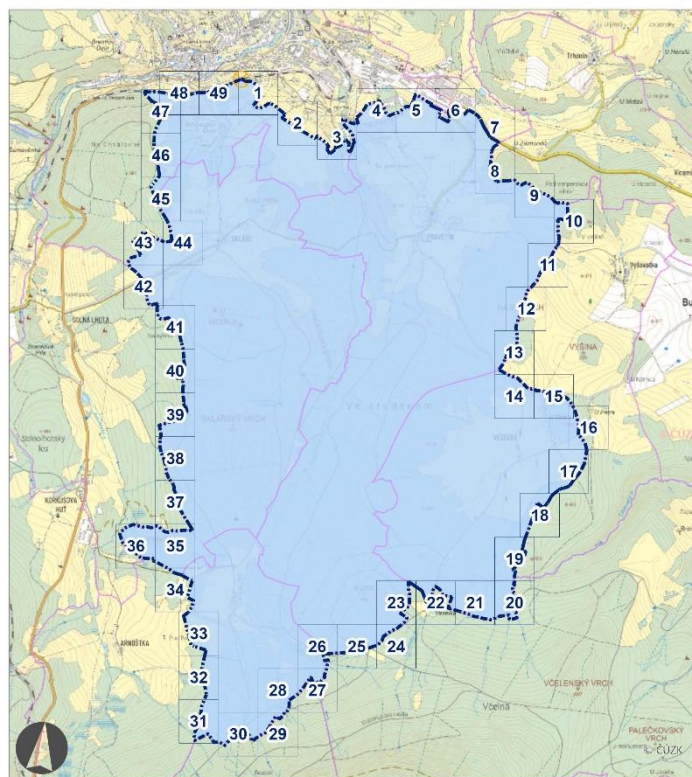
S-JTSK: X = 904179.62 m, Y = 968124.06 m

Navrhování chráněných území a ochranných pásem a úpravy hranic ve smyslu zmenšení či zvětšení rozsahu již chráněného území.

Vedení hranice musí odpovídat zjištěným památkovým kvalitám území tak, aby s tím spojená regulace měla opodstatnění. Hranice musí být vedena tak, aby nedošlo k nadměrnému a neodůvodněnému zatěžování veřejnosti regulací vyplývající z prohlášení území. Přiměřenost bude posuzována především ve vztahu ke komplexnosti ochrany dochovaných památkových kvalit území. Hranice bude primárně vedena po hranicích pozemků; pokud bude nutno přetnout komunikaci nebo větší pozemek či v případě archeologických lokalit bude trasa definována souřadnicemi lomových bodů. Vedení hranice bude vymezeno v mapové příloze (viz mapa vymezení rozsahu PR, která následně bude nedílnou součástí nařízení vlády. V textu bude uveden odkaz na tuto mapu.

- na vyžádání ministerstva kultury připraví Národní památkový ústav bezprostředně před finalizací textu nařízení vlády též popis hranice území, pro který použije poslední aktuální data z katastru nemovitostí (dále jen KN). Popis bude proveden podle následujících pravidel:
 - popis začíná v severní části území v jasně identifikovatelném výchozím bodě a dále postupuje ve směru pohybu hodinových ručiček zpět k výchozímu bodu, kde se hranice uzavírá,
 - hranice je vedena po hranicích pozemků; pokud je nutno přetnout komunikaci nebo větší nedělený pozemek, je trasa popsána jako spojnice identifikovaných bodů, nebo je definována přesně určeným směrem, nebo, hlavně v případě archeologických lokalit, je definována souřadnicemi lomových bodů
 - k popisu jsou užívána čísla parcel uvnitř území, po jejichž hranici hranice území prochází; v popisu jsou rozlišeny stavební a pozemkové parcely
 - popis vždy obsahuje údaje o polohopisném podkladu katastrální mapy, na jejímž základě byl zpracován, včetně údaje časového

Mapová příloha opatření obecní povahy č. 1/2023



© ČÚZK

PAMÁTKOVÁ ZÓNA

PRAVĚTÍN - SKLÁŘE - VESELKA

Mapová příloha opatření obecní povahy č. 1/2023 o prohlášení památkové zóny Pravětín - Skláře - Veselka a určení podmínek ochrany

katastrální území nebo jejich část: k.ú. Arnoštka (65525), k.ú. Pravětín (08629), k.ú. Skláře u Vimperka (66576), Veselka u Vimperka (60637), Vimperk (76204)

PODROBNÁ MAPA VYMEZENÍ ROZSAHU

Zpracoval Národní památkový ústav 25. 10. 2023

Polohopisný podklad atlasu WMS Katastrální mapy © ČÚZK; stav k 25. 10. 2023
Polohopisný podklad titulní stránky Prohlášení souboru WMS - ZTM 25 © ČÚZK; stav k 25. 10. 2023
Kopie uloženy u Ministerstva kultury, odborné organizace státní památkové péče, příslušných krajských úřadů a obecních úřadů obcí s rozšířenou působností, a obcí, na jejichž území se zóna nachází

mapová aplikace: <https://geoportal.npu.cz>

Zákon č. 169/2024 Sb ze dne 20. 6. 2024

Zákon, kterým se mění zákon č. 20/1987 Sb., o státní památkové péči, ve znění pozdějších předpisů

(3) Památková rezervace, památková zóna a ochranné pásmo nemovité kulturní památky, nemovité národní kulturní památky, památkové rezervace nebo památkové zóny se vedou v základním registru územní identifikace, adres a nemovitostí jako účelové územní prvky.

(4) Editorem údajů o účelovém územním prvku uvedeném v odstavci 3 je odborná organizace státní památkové péče, která údaje o něm do základního registru územní identifikace, adres a nemovitostí zapíše bezodkladně po jeho zápisu do ústředního seznamu.

(5) O památkové rezervaci, památkové zóně a ochranném pásmu nemovité kulturní památky, nemovité národní kulturní památky, památkové rezervace nebo památkové zóny se v základním registru územní identifikace, adres a nemovitostí vedou

a) identifikační údaje, kterými jsou

1. kód, který je památkové rezervaci, památkové zóně nebo ochrannému pásmu nemovité kulturní památky, nemovité národní kulturní památky, památkové rezervace nebo památkové zóny přiřazen v základním registru územní identifikace, adres a nemovitostí,

2. název a rejstříkové číslo památkové rezervace, památkové zóny nebo ochranného pásma nemovité kulturní památky, nemovité národní kulturní památky, památkové rezervace nebo památkové zóny, pod kterými jsou vedeny v ústředním seznamu,

b) lokalizační údaje, kterými jsou hranice a definiční bod památkové rezervace, památkové zóny nebo ochranného pásma nemovité kulturní památky, nemovité národní kulturní památky, památkové rezervace nebo památkové zóny,

c) údaje o vazbách na ostatní územní prvky a

d) údaje o vzniku ochrany nebo údaje o vymezení ochranného pásma, kterými jsou u

1. památkové rezervace nebo památkové zóny údaje o právním aktu, na jehož základě byla ochrana poskytnuta,

2. ochranného pásma nemovité kulturní památky, nemovité národní kulturní památky, památkové rezervace nebo památkové zóny číslo jednací rozhodnutí nebo jiného opatření, kterým bylo ochranné pásmo vymezeno, a datum nabytí jeho právní moci nebo účinnosti.

(6) Prostřednictvím základního registru územní identifikace, adres a nemovitostí se zprostředkovávají z ústředního seznamu údaje o památkové rezervaci, památkové zóně a ochranném pásmu nemovité kulturní památky, nemovité národní kulturní památky, památkové rezervace nebo památkové zóny, které jsou veřejné.

Údaje evidované v RÚIAN

- jsou závazné pro použití v agendách veřejné správy
- odpadá povinnost zasílat podklady pro zápis do KN
- editace probíhá přes editační webové služby ISÚI
- volně dostupná data
- automatické vytváření vazeb na územní prvky ... kódy ochrany

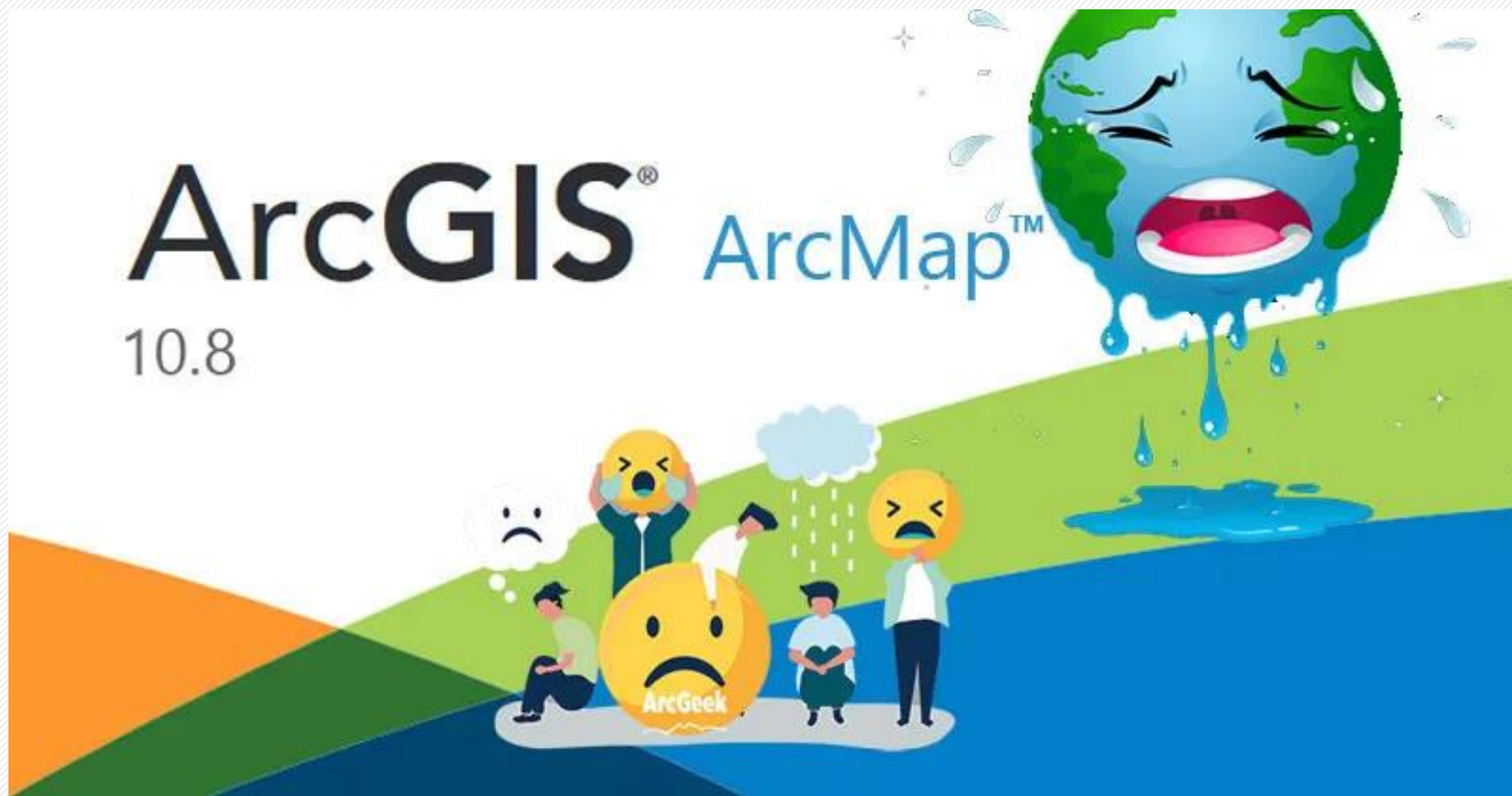
<https://www.cuzk.gov.cz/ruian/Ucelove-uzemni-prvky/Vyhody-zavadeni-UUP.aspx>

PŘECHODNÁ USTANOVENÍ

Účinnost zákona	1. 1. 2025
NPÚ zapíše údaje o plošně chráněných území 18 měsíců od dne nabytí účinnosti zákona	30. 6. 2026
ČUZK a NPÚ provede nezbytné kontroly a odstraní nesoulady	31. 12. 2026
ČUZK ve sbírce zákonů vyhlásí den, kdy dojde k zápisu údajů o vymezení plošně chráněných území ÚÚR	1. 1. 2027 – 31. 12. 2027

NAŠE TERMÍNY

Finální kontrola a začlenění plošně chráněných území do centrální geodatabáze NPÚ	31. 12. 2025
---	--------------



ZMĚNA LICENČNÍ POLITIKY:

Technická podpora ArcGIS Desktop 10.8.2 končí 9. března 2026.

Technická podpora ArcGIS Enterprise verze 10.9 končí v roce 2027



nutný přechod na verzi 11:

- konec platform založených na Javě
- konec runtime pro služby podporované publikace služeb z ArcMap
- konec klasických šablon
- Konec Viever Classic

1. 7. 2026 budou trvalé licence spojené s ArcGIS Desktop převedené na nový typ předplatného

Podáno zadávací řízení k veřejné zakázce „Upgrade Geoportálu NPÚ a servisní podpora“

<https://nen.nipez.cz/verejne-zakazky/p:vz:query=GEOPORT%C3%81L/detail-zakazky/N006-24-V00023656>

- lhůta pro podání nabídek 24. 9. 2024
- součástí bude implementace nového řešení pro poskytování dat ÚÚP do RÚIAN

HARMONOGRAM

1. Podrobná analýza a návrh celého řešení upgrade Geoportálu
2. Technologický upgrade, redesign celého stávajícího řešení, implementace Geoportál a všech jeho platforem součástí nad novými platformami
3. Implementace nového řešení v testovacím prostředí
4. Implementace nového řešení v produkčním prostředí, kompletní migrace, předání dokumentace, zaškolení

Celý proces by měl proběhnout během 14. měsíců !!!

https://pagis.npu.cz/?post_type=tribe_events

- **Zeměměřické činnosti ve veřejném zájmu 17. 10. 2024**
- **Konference GIS Esri v ČR 6. 11. – 7. 11. 2024**
- **INSPIRUJME SE 20. – 21. 11. 2024**
- **25. konference Archivy, knihovny, muzea v digitálním světě 2024 27. – 28. 11. 2024**
- **21. historickogeografická konference 29. 1. 2025**



Karel Sklenář
Národní památkový ústav
Generální ředitelství
Odbor informatiky
Oddělení GIS

Děkuji za pozornost !!!