

Google Authenticator

Google LLC

4,1★
521 tis. recenzí

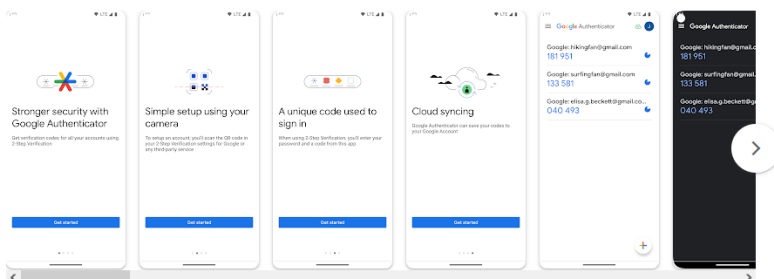
100 mil.+
Stahování

PEGI 3

Instalovat do více zařízení

Sdílet

Tato aplikace je dostupná pro některá vaše zařízení



Novinky

- <https://play.google.com/store/apps/details?id=com.azure.authenticator>
- <https://play.google.com/store/apps/details?id=com.google.android.apps.authenticator2>
- <https://play.google.com/store/apps/details?id=com.synology.securesignin>

Microsoft Authenticator

Microsoft Corporation

4,6★
1,77 mil. recenzí

100 mil.+
Stahování

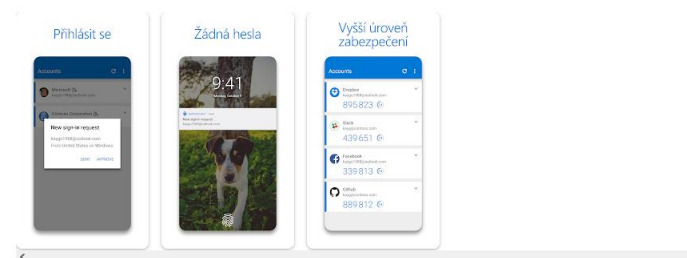
PEGI 3

Nainstalovat

Sdílet

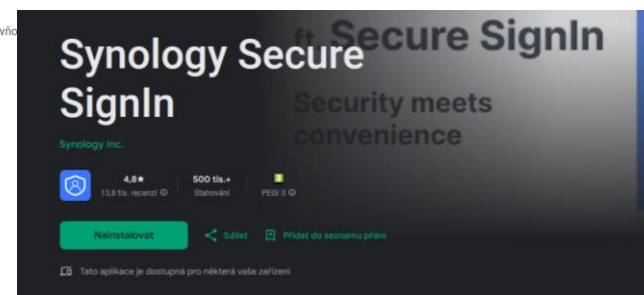
Přidat do seznamu přání

Tato aplikace je dostupná pro některá vaše zařízení



Informace o aplikaci

S aplikaci Microsoft Authenticator je dvojičová





Jak na data pro územní plánování

minimum editora PaGIS

aneb veselé obrázkové prohlížení

Šimon Eismann

- **Výdeje dat pro jevy skupin U, Z a D**
 - U – údaj o území
 - Z – zjištění vyplývající z průzkumů území
 - D – další důležité dostupné informace o území
- **Podrobný rozbor viz**
<https://geoportal.npu.cz/web/UAP/NotRequiredPhenomenon>
- **Evidence ve zavedené [tabulce výdejů dat](#), řádky označeny červeným pozadím**
- **Až do vyjasnění situace s číselníkem sledovaných/klasifikovaných jevů (a obsahovou korekcí dat) v PK nutno zpracovávat manuálně**
- **Chráněná území – vždy manuální selekce s kontrolou stavů bude prováděna pravděpodobně GnŘ**

Nutné instalace - tzv. „prequisities“

- **ArcGis Pro 3.3.1**
- **Microsoft Access Database Engine (32bit), případně podle verze MS Office (64bit)**
- **.NET 8.0 (64bit) pro ArcGis**
- **.NET 6.0 pro drivery (32bit)**
- **MS Edge WebView2 Runtime (pokud nemáte Edge instalován)**

Vše k dispozici pohromadě na Herringu Jr.

/SW/ArcGisPro/ případně /NutneInstalace

Klasifikované jevy

1 / 2 12

| <input type="checkbox"/> | Kategorie | Kód jevu | Název jevu | Kód jevu dle vyhlášky | Název jevu dle vyhlášky | Popis | Poznámka | Stav |
|--------------------------|-----------|----------|------------------------------------|-----------------------|---------------------------------|---|---|----------|
| <input type="checkbox"/> | TM-LM | 0 | rušící charakter území | | | Objekt rušící charakter chráněného území | Kategorizace prvků pro mapy PR/PZ (tzv. legislativní mapy). | APPROVED |
| <input type="checkbox"/> | TM-LM | 2 | spoluvytvářející charakter území | | | Objekt spoluvytvářející charakter území | Kategorizace prvků pro mapy PR/PZ (tzv. legislativní mapy). | APPROVED |
| <input type="checkbox"/> | TM-LM | 3 | významná kulturní památka | | | Významná kulturní památka | Kategorizace prvků pro mapy PR/PZ (tzv. legislativní mapy). | APPROVED |
| <input type="checkbox"/> | TM-Zn | 1 | znehodnoceno | | | Znehodnocení objektu. | Vyznačení znehodnocených objektů | APPROVED |
| <input type="checkbox"/> | UAP-n | 10-K | krajinná hodnota | 10 | urbanistická a krajinná hodnota | území (nikoli jednotlivé objekty) | pro NPÚ nepovinný sledovací jev | APPROVED |
| <input type="checkbox"/> | UAP-n | 10-U | urbanistická hodnota | 10 | urbanistická a krajinná hodnota | území (nikoli jednotlivé objekty) | pro NPÚ nepovinný sledovací jev | APPROVED |
| <input type="checkbox"/> | UAP-n | 10-V | významný vyhlídkový bod | 10 | urbanistická a krajinná hodnota | veřejně přístupná místa, místa významná pro krajinu | pro NPÚ nepovinný sledovací jev | APPROVED |
| <input type="checkbox"/> | UAP-n | 10-Z | znak historické kulturní krajiny | 10 | urbanistická a krajinná hodnota | jednotlivé historické krajinné prvky | pro NPÚ nepovinný sledovací jev | APPROVED |
| <input type="checkbox"/> | UAP-n | 11 | urbanistické hodnoty | | | ÚAP: sledovaný jev č. 11 | Sledovaný jev územně a časově omezený | APPROVED |
| <input type="checkbox"/> | UAP-n | 12 | region lidové architektury | | | ÚAP: sledovaný jev č. 12 | Sledovaný jev územně a časově omezený | APPROVED |
| <input type="checkbox"/> | UAP-n | 13 | historicky významná státní památka | | | ÚAP: sledovaný jev č. 13 | Sledovaný jev územně a časově omezený | APPROVED |
| <input type="checkbox"/> | UAP-n | 14 | architektonicky cenná stavba | | | ÚAP: sledovaný jev č. 14 | Sledovaný jev územně a časově omezený | APPROVED |

Klasifikovaný jev

Kategorie * TM-LM

Kód jevu * 0

Název jevu * rušící charakter území

Kód jevu dle vyhlášky

Název jevu dle vyhlášky

Popis

Objekt rušící charakter chráněného území.

Poznámka

Kategorizace prvků pro mapy PR/PZ (tzv. legislativní mapy).

Domů Prvky katalogu Památková ochrana Archeologie Ke zpracování Slovníky Nastavení Návodů Zpět

NPU PRODUKCE new2024 | uživatel: esmann | Odláskt

Obilbené Fulltext Hierarchie

Prvek | Prohlášení | Právní stav | Událost | ÚAN | ÚEVO

Soupis

199997861 mlékárna

Identifikační údaje Popisné údaje

Klasifikované jevy

Stupeň pam. hodnoty

Význam pam. hodnoty

Popis pam. hodnoty

Stav zachování pam. hodnoty

Doporučený režim ochrany

Doporučení pam. regulace

Klasifikované jevy

Filtrovací dialog

Oblíbené: 0

Moje filtry: 1

Všechny filtry: 181

Adresa vlastníka

Anotace

Archeologický potenciál

Archeologizovaný

Autorizace odborné části

Autoři vzniku

Bez náhledového dokumentu

Cena

Č. d. (Číslo domovní)

Č. o. (Číslo orientační)

Č. žádosti o osvědčení

Část obce

Číslo 1

Číslo 2

Číslo 3

Číslo ÚSKP veřejně

Datace vzniku

Datum fyzického stavu (datumOd, datumC)

Datum kontroly

Datum založení

Datum změny

Definiční bod (dob_pg)

Definiční bod (dob_pg) - dřívější

Dějiny

Dodatek

Doporučený režim ochrany

Druh prvku

NOVÝ FILTR BĚŽNÝ QUICK SYSTÉMOVÝ CELKOVÝ FILTR

Applikovat filtr Uložit filtr Použít filtr Zrušit filtr

Běžný filtr [ZÁROVENĚ]

Klasifikované jevy

11

uživatelský

| Č. d. | Ulice | Č. o. | Lokalita |
|-------|--------------|-------|--------------------|
| 322 | | | Hodonice; Hodonice |
| 158 | | | Hostěradice |
| 199 | | | Hostěradice |
| | | | Jevišovice |
| 67 | | | Medice |
| 104 | Brněnská | 27 | Miroslav |
| 203 | Pod zámekem | | Město; Moravský |
| 175 | Pod hradbami | | Město; Moravský |
| 45 | | | Plaveč |
| 1 | | | Plenkovice |
| 64 | | | Šumná |
| | | | Tavkovice |

w4pk 2.2.2, poslední zahrnutá revize: 40695, sestaveno 04.09.2024 22:19:58

Připojeno [str-streaming]

Adiell s.r.o.

OpenSearch... 10 Minute Mail avast! online účet PA-KATALOG INSPIRE Sign in to your account Synologie Turris NKOD Ostatní záložky

NPU PRODUKCE new2024 | uživatel: eismann | [Odhlásit](#)

uživatelský

filtr quick Celky Části Vše 79

| | Č.d. | Ulice | Č.o. | Lokalita | Obec | Okres | Kraj | Parcely |
|-------------|-----------|-------------------|---------|-----------------------|----------|---------|------------------|----------------------------|
| | celé čísl | řetězec | řetězec | řetězec | řetězec | řetězec | řetězec | řetězec |
| nika | 26 | Pražská | | Dobříš | Dobříš | Příbram | Středočeský kraj | st. 248 (Dobříš) |
| usedlost | 37 | | | Ostrov | Ouběnice | Příbram | Středočeský kraj | st. 1 (Ostrov u Ouběnic) |
| usedlost | 44 | | | Ostrov | Ouběnice | Příbram | Středočeský kraj | st. 6 (Ostrov u Ouběnic) |
| usedlost | 45 | | | Ostrov | Ouběnice | Příbram | Středočeský kraj | st. 7/1 (Ostrov u Ouběnic) |
| usedlost | | | | Ouběnice | Ouběnice | Příbram | Středočeský kraj | st. 10 (Ouběnice u Dobříš) |
| ý dvůr | | | | Ouběnice | Ouběnice | Příbram | Středočeský kraj | st. 16 (Ouběnice u Dobříš) |
| alé policie | 19 | Gen. R. Tesaříka | | Příbram; Příbram I | Příbram | Příbram | Středočeský kraj | p. 27/2 (Příbram) |
| n | 105 | Václavské náměstí | | Příbram; Příbram II | Příbram | Příbram | Středočeský kraj | p. 120 (Příbram) |
| | 287 | Balbinova | | Příbram; Příbram II | Příbram | Příbram | Středočeský kraj | p. 196 (Příbram) |
| | 91 | Ondrákova | | Příbram; Příbram II | Příbram | Příbram | Středočeský kraj | p. 264 (Příbram) |
| n | 153 | Čs. armády | | Příbram; Příbram IV.b | Příbram | Příbram | Středočeský kraj | p. 2812 (Příbram) |
| n | 154 | Čs. armády | | Příbram; Příbram IV.b | Příbram | Příbram | Středočeský kraj | p. 2813 (Příbram) |

>

1 Události 2 Operativní průzkumy 3 Právní stavy 4 Nová karta stavu 5 Upload dokumentu 6 Dokument do ESS 7 Přidělení dokumentu

Události Dokumenty MIS Dokumenty ESS Právní stavy Plošná ochrana Archeologická památková péče Informace o záznamu

Obilbené Fulltext Hierarchie

Prvek | Prohlášení | Právní stav | Událost | ÚAN | ÚEVO

2000003140 dům zahradníka

Identifikační údaje Popisné údaje Údaje o

<< | Klasifikované jevy

Stupeň pam. hodnoty hodnotný

Význam pam. hodnoty regionální

Popis pam. hodnoty

Stav zachování pam. hodnoty

Soupis

o zn(0) filtr quick Celky Části Vše 79

| Typy ochr. akt. | Katalogové číslo | Kategorie prvku | M | Název | Č. d. | Ulice | Č. o. | Lokalita | Obec | Okres | Kraj | Parcely |
|-----------------|------------------|-----------------|---|--------------------|-------|---------|-------|----------|----------|---------|------------------|----------------------------|
| HEM | 2000003140 | objekt | | dům zahradníka | 26 | Pražská | | Dobříš | Dobříš | Příbram | Středočeský kraj | st. 248 (Dobříš) |
| S/S | 2000006919 | areál | | venkovská usedlost | 37 | | | Ostrov | Ouběnice | Příbram | Středočeský kraj | st. 1 (Ostrov u Ouběnic) |
| S/S | 2000006925 | areál | | venkovská usedlost | 44 | | | Ostrov | Ouběnice | Příbram | Středočeský kraj | st. 6 (Ostrov u Ouběnic) |
| S/S | 2000006937 | areál | | venkovská usedlost | 45 | | | Ostrov | Ouběnice | Příbram | Středočeský kraj | st. 7/1 (Ostrov u Ouběnic) |
| S/S | | | | | | | | | Ouběnice | Příbram | Středočeský kraj | st. 10 (Ouběnice u Dobříš) |
| S/S | | | | | | | | | Ouběnice | Příbram | Středočeský kraj | st. 16 (Ouběnice u Dobříš) |
| S/S | | | | | | | | | Ouběnice | Příbram | Středočeský kraj | p. 27/2 (Příbram) |
| S/S | | | | | | | | | Ouběnice | Příbram | Středočeský kraj | p. 120 (Příbram) |
| S/S | | | | | | | | | Ouběnice | Příbram | Středočeský kraj | p. 196 (Příbram) |
| S/S | | | | | | | | | Ouběnice | Příbram | Středočeský kraj | p. 264 (Příbram) |
| S/S | | | | | | | | | Ouběnice | Příbram | Středočeský kraj | p. 2812 (Příbram) |
| S/S | | | | | | | | | Ouběnice | Příbram | Středočeský kraj | p. 2813 (Příbram) |

Export dat

Výběr sloupců

Název sloupce

- Územní úzast
- Část obce
- Výčet č. d.
- Rejst. č. ÚSKP KP/NKP/NZ/OP
- Rejst. č. ÚSKP plošné ochr.
- Katastrální území
- Název objektu v GIS
- ORP
- P
- PrStavID KP/NKP/NZ/OP
- PrStavID KP/NKP/NZ/OP veř
- PrStavID plošné ochr.
- PrStavID plošné ochr. Ver
- Region
- Typ č. d.

Zalamovat

Výstup

Typ: XLSX nefor

Směrovat: soubor

Formát: A4, A3

Orientace: Na výšku, Na šířku

Záhlaví

Zápatí

Export bude proveden nad aktuálně vyfiltrovanými záznamy v přehledu (počet záznamů: 79).

PROVĚST ZRUŠIT

Administrace objednávek

https://geoportal.npu.cz/web/AdministrationOrder/OrderDetail?orderId=6616

Všeje eismann! | Odlásit | Kontakty | Návoděda | Hledat v metadatech

GEOPORTÁL PAMÁTKOVÉ PÉČE

cesta: Geoportál NPÚ » Administrace » Administrace objednávek

Administrace objednávek

Stav

| | | |
|---|----------------------|----------------------|
| VYZVEDNUTÍ DAT <i>(data z objednávky byla vyzvednuta objednavatelem)</i> | Editovat editovat | Historie historie |
|---|----------------------|----------------------|

Základní informace

| | |
|------------------|--|
| Číslo objednávky | 20240610001 |
| Datum | 10.06.2024 - 11:54 |
| Objednavatel | borovickova |
| Účel využití | ÚAP Pardubického kraje |
| Poznámka | -jev 11 (urbanistické a krajinné hodnoty), -jev 13a (architektonicky nebo urbanisticky cenné stavby nebo soubory staveb, historicky významné stavby, místa nebo soubory), -jev 118 (další záměry, pokud nejsou vyjádřeny jinou položkou) Děkuji. |
| Evidenční číslo | |

Dodací adresa

| | |
|----------|---------------------------------------|
| Jméno | Martina |
| Příjmení | Borovičková |
| Název PO | Pardubický kraj |
| Ulice | Komenského náměstí 125 |
| PSČ | 532 11 |
| Město | Pardubice |
| Stát | |
| Telefon | +420 466 026 631 |
| E-mail | martina.borovickova@pardubickykraj.cz |

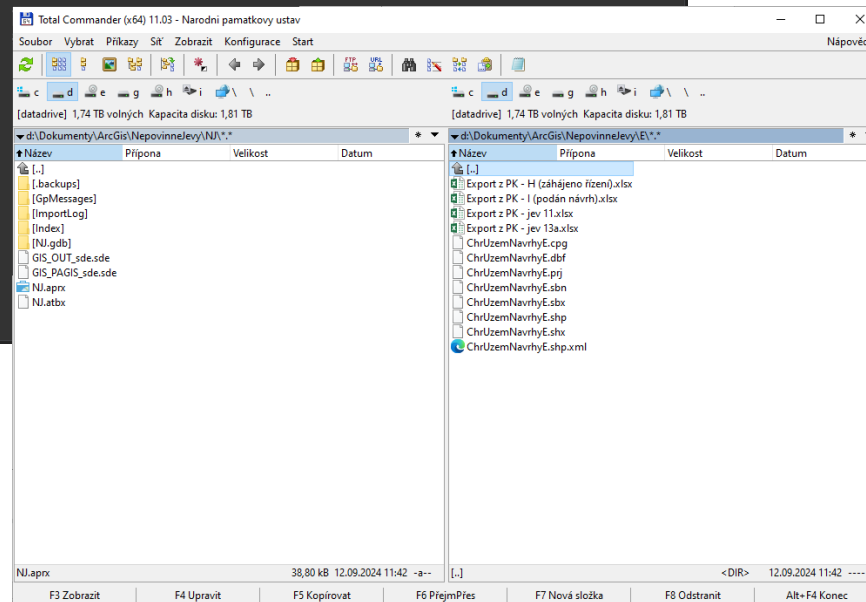
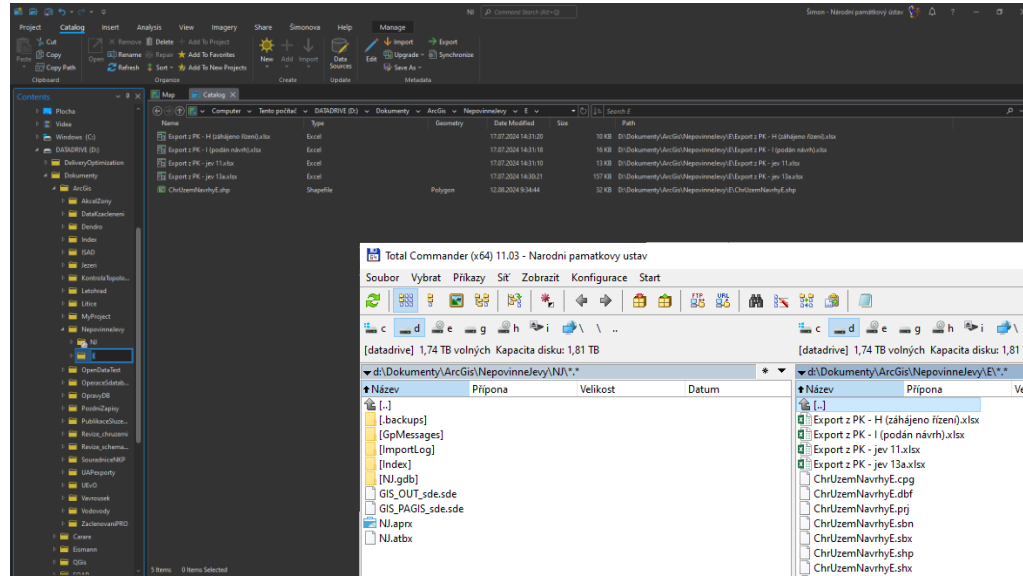
Jiné údaje

| | |
|-------------------------|-------|
| Výstupní formát metadat | XML |
| Forma stažení dat | email |

Produkty v objednávce

Děruovaná data k uzvednutí

Portál IISPP



[přejít ke košíku](#)

Datové sady pro povinné jevy ÚAP (NPÚ) ... data SDE

Soubor datových sad položek povinných jevů pro územně-analytické podklady: Sledované jevy: 5a - památkové rezervace a památkové zóny a jejich ochranná pásma; 8a - nemovitě národní kulturní památky a nemovitě kulturní památky a jejich ochranná pásma; 10 - statky zapsané na Seznamu světového dědictví a jejich nárazníkové zóny. Pozor - vyjma jevu 16 - území s archeol. nálezky!

[vložit do košíku](#) | [detail](#)

Definiční body prvků Památkového katalogu (NPÚ) ... data SDE

Definiční (tj. fakticky sdružené definiční a přírůstkové) body mající vazbu na prvek v Památkovém katalogu. Použitelné pro adhoc prostorové joiny s exporty z PK.

[vložit do košíku](#) | [detail](#)

Digitální model povrchu ČR 1. generace (NPÚ) ... soubor

Digitální model povrchu České republiky 1. generace (DMP 1G) představuje bodů (TIN) s úplnou střední chybou výšky 0,4 m pro přesně vymezené o pokryvu. Model vznikl z dat pořízených metodou leteckého laserového skenování.

[Geoportál NPÚ](#)

- [Geoportál NPÚ](#)
- [Mapové aplikace](#)
- [Mapové služby](#)
- [Datové sady](#)
- [Metadata](#)
- [Objednávky dat](#)**
- [ÚAP poskytování](#)
- [ÚAP další podklady](#)
- [Data pro INSPIRE](#)
- [OpenData](#)
- [Administrace](#)
- [Můj účet](#)

[Portál IISPP](#)

[Pro editory PaGIS](#)

Nákupní košík - Výběrové parametry produktu

Před vlastním přidáním tohoto produktu do nákupního košíku musíte specifikovat níže uvedené parametry.

| | |
|---|---|
| Produkt | Definiční body prvků Památkového katalogu |
| Popis | Definiční (tj. fakticky sdružené definiční a přírůstkové) body mající vazbu na prvek v Památkovém katalogu. Použitelné pro adhoc prostorové joiny s exporty z PK. |
| Požadované parametry pro výstupní data | |
| Formát vektorových dat | File Geodatabase - GDB - .gdb |
| Formát rastrových dat | |
| Souřadnicový systém | ponechat stejný |
| Výběr vrstev | OUT.sde.PaKa_DB#Vector |
| Plocha zájmu | dle zadaného rozsahu v mapě |

[zpět k výběru produktů](#)

[vložit do košíku](#)

Nákupní košík
Produktů: 0

Nestandardní objednávka
Potřebujete data nebo službu, kterou jsme nenášli v naší nabídce produktů? Využijte možnosti nestandardní objednávky.



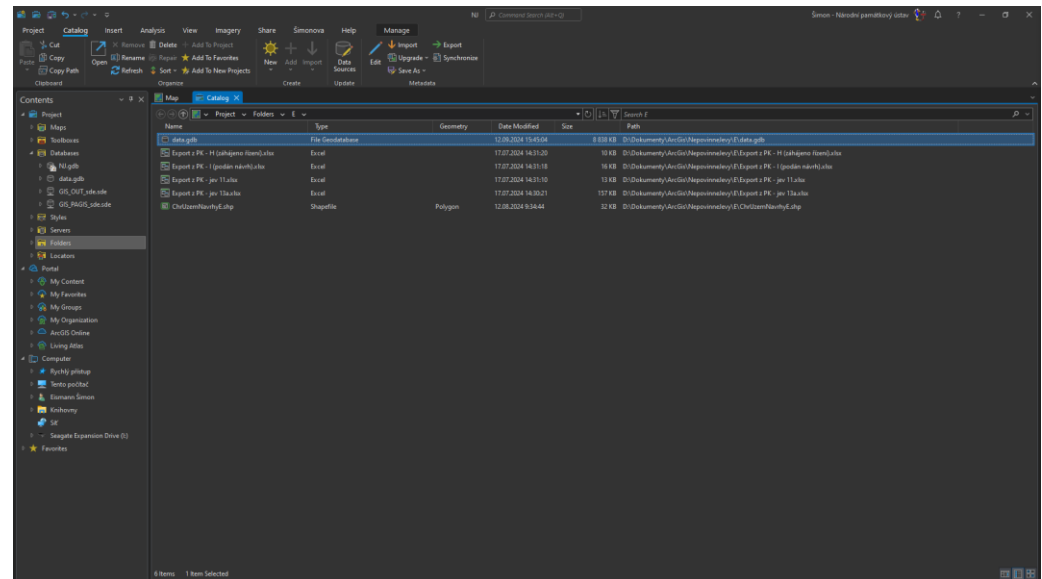
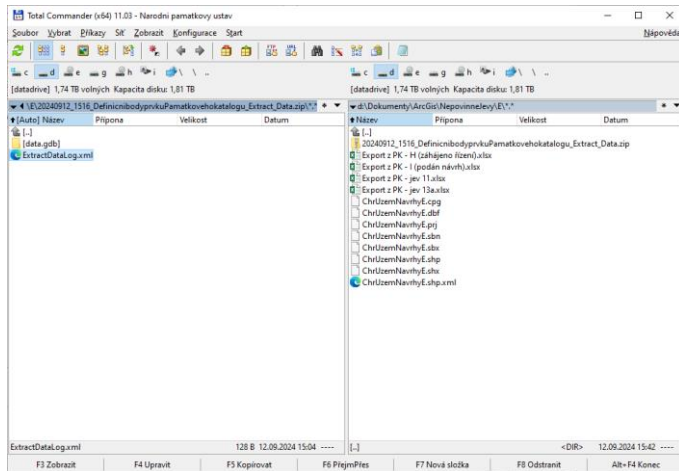
Cesta: Geoportál NPÚ » Můj účet » Objednávky

- Geoportál NPÚ
- Mapové aplikace
- Mapové služby
- Datové sady
- Metadata
- Objednávky dat
 - ÚAP poskytování
 - ÚAP další podklady
 - Data pro INSPIRE
 - OpenData
- Administrace
- Můj účet

Objednávky

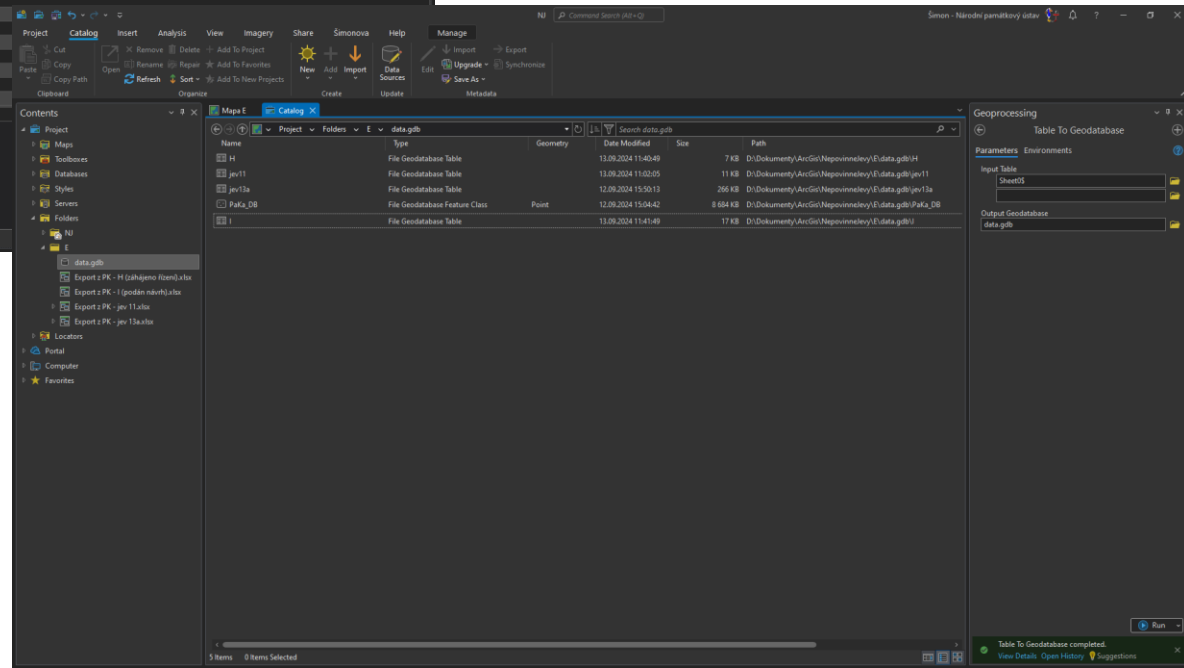
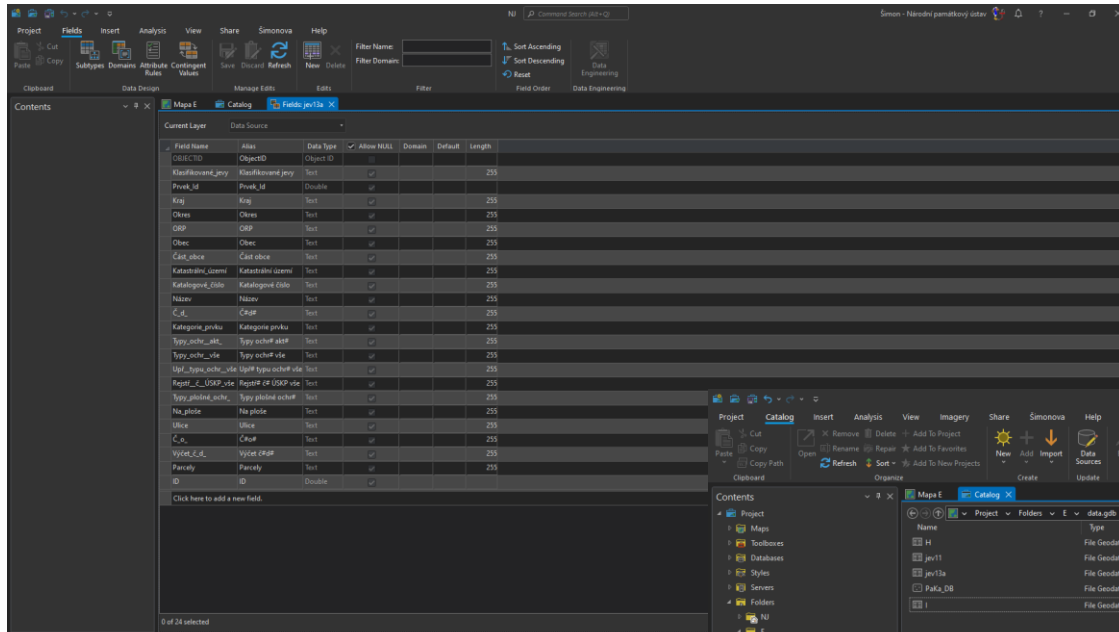
| Objednávka | |
|-------------------------|--|
| Číslo objednávky | 20240912001 |
| Datum | 12.09.2024 - 15:04 |
| Objednavatel | eismann |
| Poznámka | |
| Informace | Data z objednávky jsou již nachystána, ale může se čekat na vyřízení administrativních požadavků (předávací protokol, faktura, apod.). |
| Data objednávky | |
| vyzvednout | 20240912_1504_pruvodni_informace_uap.docx |
| vyzvednout | 20240912_1516_DefinicibodyprvkuPamatkovehokatalogu_Extract_Data.zip |
| zpět | |

Pokud shledáváte nesrovnalosti ve vaší objednávce, neváhejte nás kontaktovat e-mailem na adrese gis@npu.cz.



The screenshot displays the ArcGIS Desktop interface. The Catalog window shows a geodatabase named 'data.gdb' containing two items: 'jevl3a' (File Geodatabase Table) and 'PaKa_DB' (File Geodatabase Feature Class). The main view shows a table with the following columns: ObjectID, Klasifikované jevy, Prvek_Id, Kraj, Okres, ORP, and Obec. A tooltip is visible over the 'Prvek_Id' column, showing its properties: Type: Double, Default: <Null>, Read-Only: No, Nullable: Yes, Indexed: Yes, and Required: No.

| ObjectID | Klasifikované jevy | Prvek_Id | Kraj | Okres | ORP | Obec |
|----------|--------------------|----------|-----------------|-----------------|---------------|---------------------|
| 1 | 2: 13a-A | 11153 | Pardubický kraj | Ústí nad Orlicí | Králiky | Červená Voda |
| 2 | 13a-A | 14618 | Pardubický kraj | Ústí nad Orlicí | Česká Třebová | Česká Třebová |
| 3 | 13a-A | 14618 | Pardubický kraj | Ústí nad Orlicí | Vysoké Mýto | Choceň |
| 4 | 13a-A | 20610 | Pardubický kraj | Ústí nad Orlicí | Žamberk | Jablonné nad Orlicí |
| 5 | 13a-A | 2140 | Pardubický kraj | Pardubice | Pardubice | Rohovládova Bělá |
| 6 | 13a-A | 2140620 | Pardubický kraj | Pardubice | Pardubice | Rohovládova Bělá |
| 7 | 13a-A | 2140888 | Pardubický kraj | Pardubice | Pardubice | Dolany |
| 8 | 13a-A | 2140894 | Pardubický kraj | Pardubice | Pardubice | Dolany |
| 9 | 13a-A | 2338071 | Pardubický kraj | Pardubice | Pardubice | Pardubice |
| 10 | 13a-A | 2342079 | Pardubický kraj | Pardubice | Pardubice | Jezbořice |
| 11 | 13a-U | 2342087 | Pardubický kraj | Pardubice | Pardubice | Kunětice |
| 12 | 13a-A | 2342091 | Pardubický kraj | Pardubice | Pardubice | Opatovice nad Labem |
| 13 | 13a-A | 2342115 | Pardubický kraj | Pardubice | Pardubice | Pardubice |
| 14 | 13a-A | 2342119 | Pardubický kraj | Pardubice | Pardubice | Moravany |
| 15 | 13a-A | 2342175 | Pardubický kraj | Pardubice | Pardubice | Pardubice |
| 16 | 13a-A | 2342179 | Pardubický kraj | Pardubice | Pardubice | Pardubice |
| 17 | 13a-A | 2342183 | Pardubický kraj | Pardubice | Pardubice | Pardubice |
| 18 | 13a-A | 2342187 | Pardubický kraj | Pardubice | Pardubice | Pardubice |
| 19 | 13a-A | 2342191 | Pardubický kraj | Pardubice | Pardubice | Pardubice |
| 20 | 13a-A | 2342199 | Pardubický kraj | Pardubice | Pardubice | Pardubice |
| 21 | 13a-A | 2342203 | Pardubický kraj | Pardubice | Pardubice | Pardubice |
| 22 | 13a-A | 2342211 | Pardubický kraj | Pardubice | Pardubice | Pardubice |
| 23 | 13a-A | 2342215 | Pardubický kraj | Pardubice | Pardubice | Pardubice |
| 24 | 13a-U | 2342247 | Pardubický kraj | Pardubice | Pardubice | Choteč |
| 25 | 2: 13a-A | 11146276 | Pardubický kraj | Svitavy | Litomyšl | Benátky |
| 26 | 2: 13a-A | 11146948 | Pardubický kraj | Svitavy | Litomyšl | Benátky |
| 27 | 2: 13a-U | 11149864 | Pardubický kraj | Pardubice | Pardubice | Třebovice |
| 28 | 2: 13a-A | 11150152 | Pardubický kraj | Svitavy | Polička | Polička |
| 29 | 2: 13a-A | 11150245 | Pardubický kraj | Svitavy | Litomyšl | Benátky |



Mapa E Catalog

Project Catalog Insert Analysis View Imagery Share Šimonova Help Manage

Cut Remove Delete Add To Project
Paste Copy Open Rename Repair Add To Favorites
Copy Path Refresh Sort Add To New Projects
Clipboard Organize Create Update Metadata

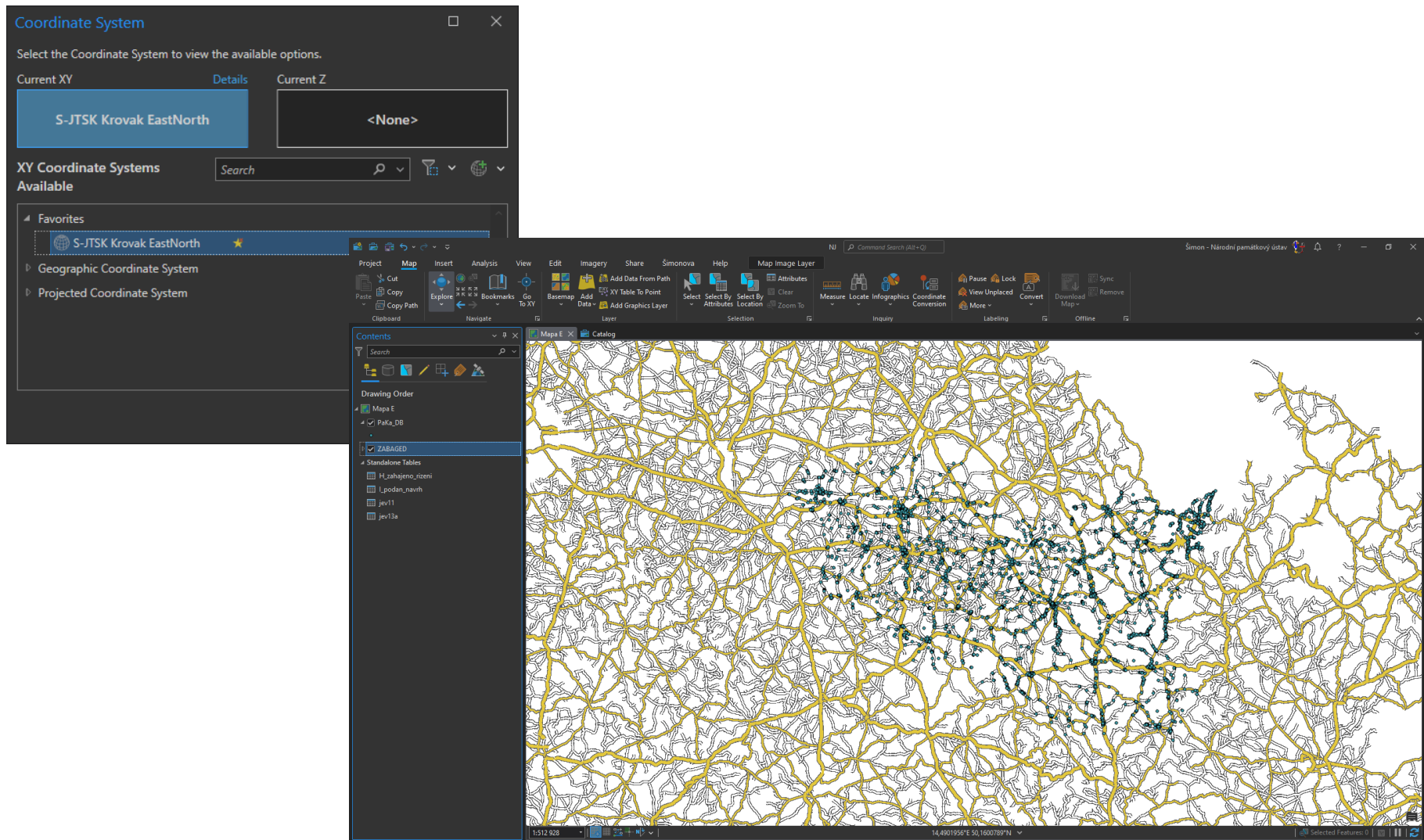
New Add Import Data Sources
Edit Upgrade Synchronize
Save As Metadate

Contents

Project Folders E data.gdb

| Name | Type | Geometry | Date Modified | Size | Path |
|-------------------|--------------------------------|----------|---------------------|----------|--|
| H_zahajeno_rizeni | File Geodatabase Table | | 13.09.2024 11:40:49 | 7 KB | D:\Dokumenty\ArcGis\NepovinneJevy\E\data.gdb\H_zahajeno_rizeni |
| jev11 | File Geodatabase Table | | 13.09.2024 11:02:05 | 11 KB | D:\Dokumenty\ArcGis\NepovinneJevy\E\data.gdb\jev11 |
| jev13a | File Geodatabase Table | | 12.09.2024 15:50:13 | 266 KB | D:\Dokumenty\ArcGis\NepovinneJevy\E\data.gdb\jev13a |
| PaKa_DB | File Geodatabase Feature Class | Point | 12.09.2024 15:04:42 | 8 684 KB | D:\Dokumenty\ArcGis\NepovinneJevy\E\data.gdb\PaKa_DB |
| L_podan_navrh | File Geodatabase Table | | 13.09.2024 11:41:49 | 17 KB | D:\Dokumenty\ArcGis\NepovinneJevy\E\data.gdb\L_podan_navrh |

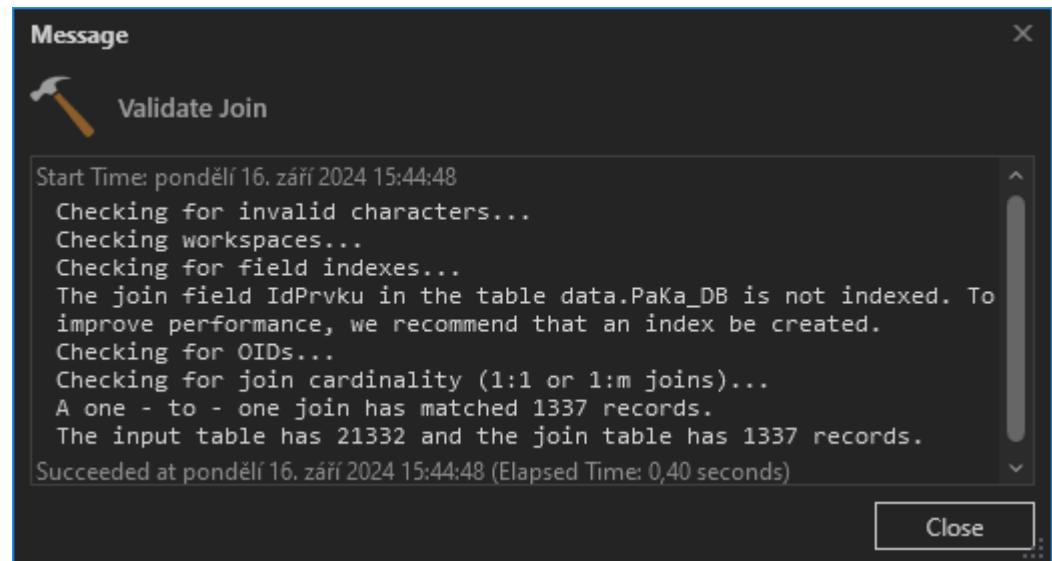
5 Items 0 Items Selected



The image displays a GIS software interface with a 'Coordinate System' dialog box open on the left. The dialog shows the current XY coordinate system as 'S-JTSK Krovak EastNorth' and the current Z as '<None>'. Below this, there are sections for 'XY Coordinate Systems Available' and 'Favorites', with 'S-JTSK Krovak EastNorth' selected in the favorites list. The main map area shows a network of yellow and green lines on a white background, representing a spatial dataset. The software's menu bar includes Project, Map, Insert, Analysis, View, Edit, Imagery, Share, Simonova, and Help. The 'Contents' panel on the left lists layers such as 'Mapa E', 'PaKa_DB', and 'ZABAGED'. The status bar at the bottom shows coordinates: 1512 928 and 14,4901550° E 50,1000709° N.

- Tabulka jev 13a (Architektonicky nebo urbanisticky cenné stavby nebo soubory staveb, historicky významné stavby, místa nebo soubory)

Propojen odpovídající počet prvků



■ Tabulka jev Z 11 - Urbanistické a krajinné hodnoty

Z 20 se propojilo 19 prvků

nepropojený [návrh KPZ Potštejnsko](#)

Nutno hlídat vůči datům vymezení (návrhů) chráněných území

Add Join

Input Table: PaKa_DB

Input Field: IdPrvku

Join Table: jev11

Join Field: Prvek_Id

Keep all input records

Message

Validate Join

```

Start Time: pondělí 16. září 2024 15:11:54
Checking for invalid character
Checking workspaces...
Checking for field indexes...
The join field IdPrvku in the
improve performance, we recom
Checking for OIDs...
Checking for join cardinality
A one - to - one join has mat
Succeeded at pondělí 16. září 2024 15:11:
    
```

Close

| Prvek | Prvek_M | Prvek_O | Prvek_Alt | Prvek_Číslo | Kategorie prvku | M | Název | Č.č. | Ulice | Č.č. | Ložiska |
|-----------------------------------|----------|---------|-----------|-------------|-----------------|---|-------------|------|-------|------|----------------|
| Krajinná památková zóna - nehrnov | 25745190 | UZE | | 2000000208 | Území | | Potštejnsko | | | | Bohousovské Br |

| Identifikační údaje | Popisné údaje | Údaje o stavu prvku | Hodnocení | Prostorová identifikace | Literatura / prameny | Události | Documenty MIS | Documenty EDS | Přímé stavby | Archeologické památková péče | Informace o záznamu |
|---------------------|--|---------------------|-----------|-------------------------|----------------------|----------|---------------|---------------|--------------|------------------------------|---------------------|
| Uzemní rozsah | okrajní nebo její část | Ložiska | | | | | | | | | |
| Mapová lokalizace | | | | | | | | | | | |
| Uprávená lokalizace | | | | | | | | | | | |
| Uzemní vymezení | | | | | | | | | | | |
| Jiná identifikace | | | | | | | | | | | |
| Poligon prvku | | | | | | | | | | | |
| Název objektu v GIS | | | | | | | | | | | |
| Kraj | Královéhradecký kraj, Pardubický kraj | | | | | | | | | | |
| Okres | Rychnov nad Kněžnou, Ústí nad Orlicí | | | | | | | | | | |
| Obec | Česká Rybná, Polom, Poříteč, Proruby, Sopotnice, V | | | | | | | | | | |
| Část ulice | Bohousovské Bráně, Česká Rybná, Ličce nad Orlicí, Me | | | | | | | | | | |
| Ulice | | | | | | | | | | | |
| Č.č. | | | | | | | | | | | |
| Typ č.č. | | | | | | | | | | | |
| Č.č. | | | | | | | | | | | |
| OSP | Rychnov nad Kněžnou, Ústí nad Orlicí, Žamberk | | | | | | | | | | |
| Ložiska | Bohousovské Bráně, Česká Rybná, Ličce nad Orlicí, Me | | | | | | | | | | |
| Region | Bráně nad Orlicí, Vamberk, Žamberk | | | | | | | | | | |
| ZSJ | | | | | | | | | | | |
| Katastrální území | Bohousovské, Česká Rybná u Žamberka, Ličce nad Or | | | | | | | | | | |
| Parcely | | | | | | | | | | | |

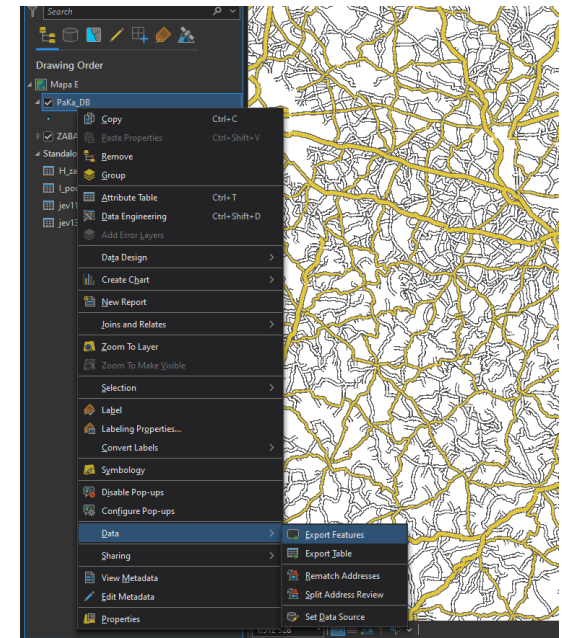
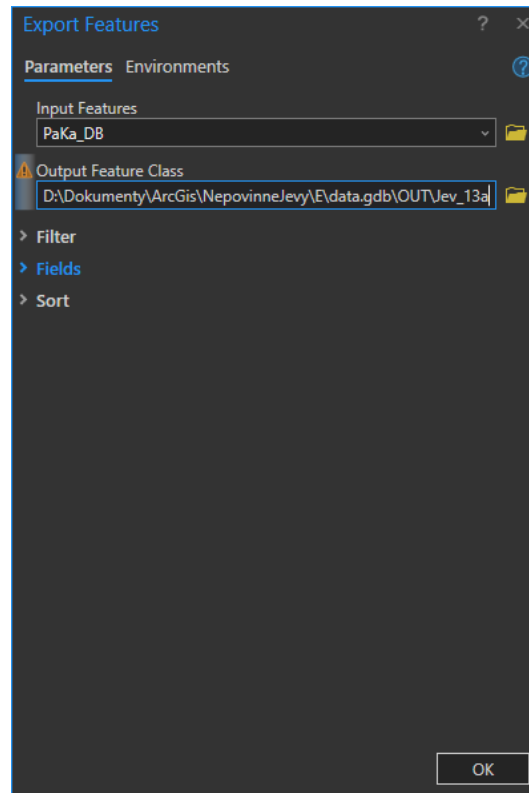
- Tabulka H_zahajeno_rizeni

- I_podan_navrh

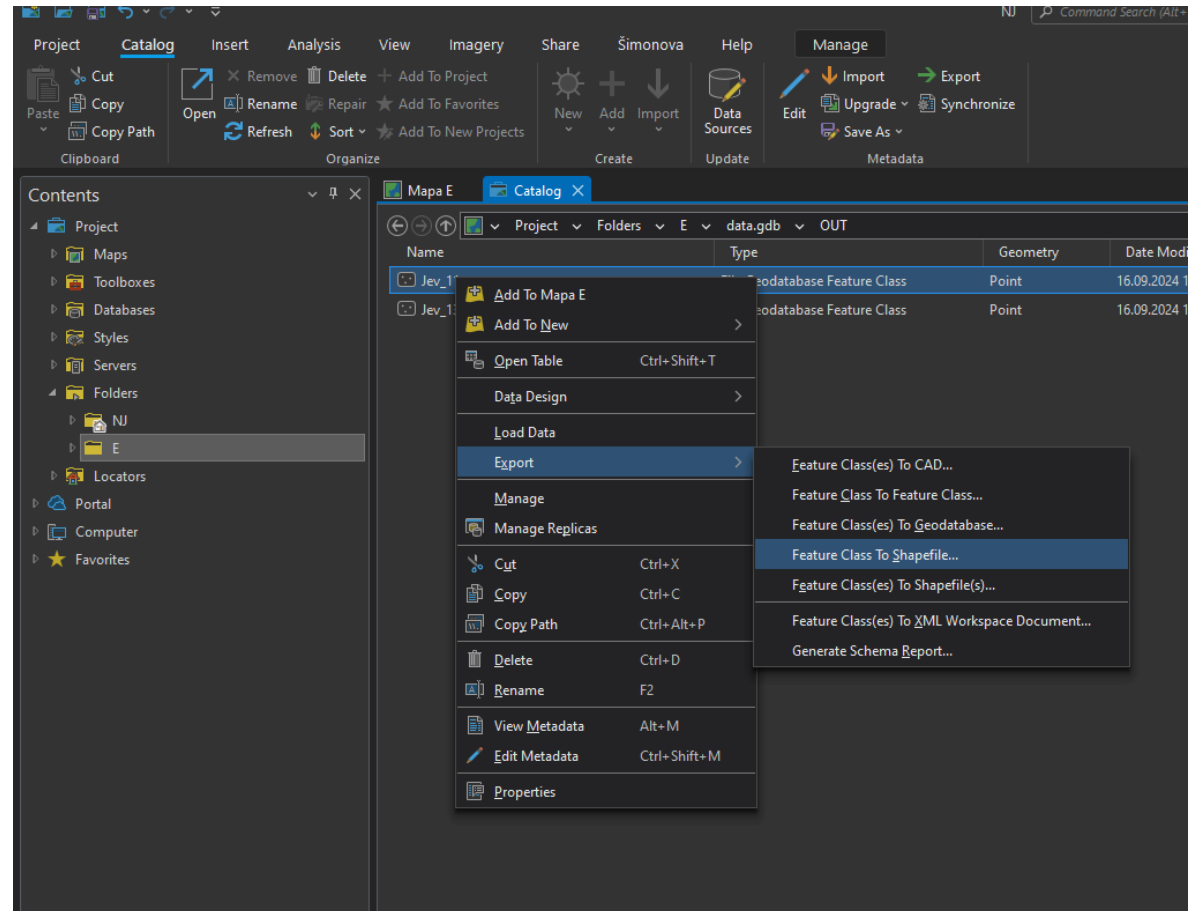
Seznamy vázané na ID právního stavu nikoli ID prvku!

Věcně sub jev 118 další záměry, pokud **nejsou vyjádřeny** jinou položkou?

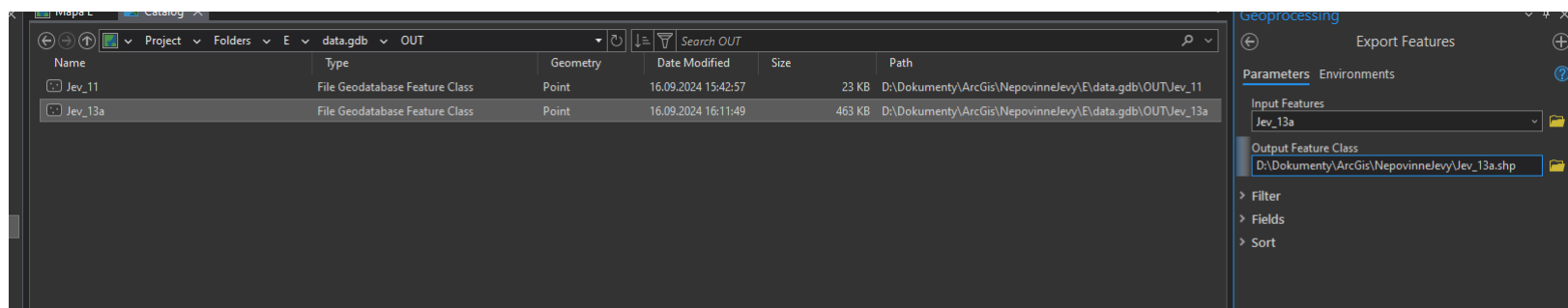
■ Export joinu jako datové sady, pozor ne-jen tabulky!



- Případná konverze z file geodatabase do shapefilu
- Zabalení do .zip
- Odeslání s případnými dalšími dokumenty k začlenění do objednávky na geoportálu



■ Přejmenování shp při exportu



Odbavení objednávky

- Metadata
 - Objednávky dat
 - ÚAP poskytování
 - ÚAP další podklady
 - Data pro INSPIRE
 - OpenData
 - Administrace
 - Uživatelé
 - Skupiny
 - Služby ArcGIS
 - Mapové projekty
 - Mapové aplikace
 - Web AppBuilder
 - Audit a monitoring
 - Metadata Server
 - Produktový katalog
 - Objednávky
 - Můj účet
- Portál IISPP
- Pro editory PaGIS

DATA NACHYSTÁNA (data z objednávky jsou přichystána) smazat

| Základní informace | |
|-------------------------|--|
| Číslo objednávky | 20240610001 |
| Datum | 10.06.2024 11:54:27 |
| Objednavatel | borovickova |
| Účel využití | ÚAP Pardubického kraje |
| Poznámka | -jev 11 (urbanistické a krajinné hodnoty), -jev 13a (architektonicky nebo urbanisticky cenné stavby nebo soubory staveb, historicky významné stavby, místa nebo |
| Evidenční číslo | |
| Dodací adresa | |
| Jméno | Martina |
| Příjmení | Borovičková |
| Název PO | Pardubický kraj |
| Ulice | Komenského náměstí 125 |
| PSČ | 532 11 |
| Město | Pardubice |
| Stát | |
| Telefon | +420 466 026 631 |
| E-mail | martina.borovickova@pardubickykraj.cz |
| Jiné údaje | |
| Výstupní formát metadat | XML |
| Forma stažení dat | zaslat odkaz na e-mail |

uložit zpět

Produkty v objednávce

Jiná data vložit Umožňuje vložit do objednávky jiná, předem připravená data, obvykle ve formě ZIP archivu. Vhodné pro nestandardní objednávky.

| Připravená data k vyzvednutí | | |
|------------------------------|--|-----------|
| Data v objednávce | 20240808_1634_nestandardní objednávka_Pardubický kraj.docx | odstranit |
| Data v objednávce | 20240808_1634_PA.ZIP | odstranit |
| Data v objednávce | 20240812_0936_UAPexporthy.zip | odstranit |
| Data v objednávce | 20240916_1625_NepJevyGeometrie.ZIP | odstranit |

zpět

■ **Šimon Eismann**

Národní památkový ústav
generální ředitelství

[Valdštejnské nám. 162/3](#), 118 01 Praha 1

tel.: +420 257 010 161, +420 724 663 557

e-mail: eismann.simon@npu.cz

<https://geoportal.npu.cz/>

Which car brand Fritz Tugendhat had?

Copilot, 10:57

Fritz Tugendhat, the well-known industrialist and co-owner of textile factories, owned a Mercedes-Benz. His family is also famous for the iconic Tugendhat Villa in Brno, designed by architect Ludwig Mies van der Rohe.

10:57

Why do you think it was exactly Mercedes?

Copilot, 10:57

Fritz Tugendhat's choice of a Mercedes-Benz likely reflects his status and the prestige associated with the brand at the time. Mercedes-Benz was known for its luxury, innovation, and engineering excellence, making it a popular choice among affluent individuals and industrialists in the early 20th century.

10:58

Is this choice documented anywhere, or its just estimation?

Copilot, 10:59

The information about Fritz Tugendhat owning a Mercedes-Benz is based on historical records and documentation related to his life and the Tugendhat family. Specific details about his car can be found in various historical texts and archives, including those maintained by the Villa Tugendhat Study and Documentation Centre <https://www.tugendhat.eu/en/vila-online/researcher/literatura-o-dome/>.

If you're interested in more detailed information, you might consider visiting the Villa Tugendhat website or exploring their archives for more comprehensive historical records.

Is there anything else you'd like to know about the Tugendhat family or their villa?

<https://www.tugendhat.eu/en/vila-online/researcher/literatura-o-dome/>

