




Technické okénko PaGis pro rok 2024


Šimon Eismann

konec ArcGis Desktopu

- ukončení podpory ze strany výrobce
 - neuvažujeme nadále ve work-flow PaGis (.mdb -> .gdb)
 - snazší systém licencí
 - zásadní vazby na cloud ArcGIS Online
-
- **PRO aktuální verze 3.2.2**

ARCDATA PRAHA  Pokud se vám e-mail nezobrazil korektně, [klikněte zde](#)

Ukončení prodeje ArcMap (ArcGIS Desktop)



Vážený uživateli,

dovoluji, abychom Vás touto cestou informovali o končící podpoře aplikace ArcMap.

Od 1. března 2024 vstoupí aplikace **ArcMap** do fáze životního cyklu základní podpory (tzv. *Mature Support*). To mimo jiné znamená, že se blíží doba, kdy již **nebude možné zakoupit nové licence ArcGIS Desktop ani jeho rozšíření**. (Současné licence to samozřejmě neovlivní a Vy je budete moci i nadále využívat tak, jak jste zvyklí.)


Pokud tedy uvažujete o zakoupení dalších těchto licencí, je zapotřebí požádat o cenovou nabídku nejpozději do 30. června 2024.


Vedle ukončení prodeje s sebou ale fáze Mature Support přináší také **omezení ve vydávání opravných balíčků a podpory** softwaru jako takového. I přes to, že do úplného ukončení technické podpory aplikace ArcMap k 1. březnu 2026 zbývají ještě dva roky, doporučujeme provést přechod na odpovídající produkt ve fázi Aktuálního vydání – což v tomto případě znamená aplikaci ArcGIS Pro, kterou máte v rámci své licence ArcGIS Desktop rovněž k dispozici.

Chápeme, že tato změna může přinést různé komplikace a obtíže. S cílem usnadnit Vám tento proces jsme připravili webovou stránku, která přináší ucelený přehled informací týkajících se přechodu z ArcMap na ArcGIS Pro. V případě dalších dotazů se rovněž můžete obracet na kolegy z oddělení technické podpory.

Děkujeme za pochopení a těšíme se na další spolupráci.

S pozdravem
Tým ARCDATA PRAHA

ARCDATA PRAHA  [Nepřeji si další zasilání informací](#)



- ArcGis Server Enterprise, Portal for ArcGis
- poslední upgrade provozu jaro 2021
- leden – upgrade provozní instance na 10.9.1
- ohled na vývoj systému jako takového, bezpečnostní vývoj (TLS), prostředí pro implementaci mapových aplikací (geoportál, WebApp Builder/Experience Builder), požadované nové funkce a widgety
- nový systém publikace mapových služeb ArcGisem PRO
- upgrade operačních systémů (Win 2019) a centrální geodatabáze (MS SQL 2019)
- Přesun do nových adresních prostorů domény npuglobal.cz

- poskytování geodat v režimu Open Data (jaro?), metadata skrze katalogovou službu (Micka)
- v druhé polovině roku předpoklad přechodu TESTu na Server 11.x v souvislosti s projektem nového geoportálu

- drobné chyby výdejního modulu v implicitních rozsazích (max. územích)
- výdeje s sadami bez prvků
- převody účtů vs. používání „zombies“
- přístup k vyhrazeným mapovým a stahovacím službám via PRO
- problémy s přístupem k datasetům db Katalog – služby revize hranic chráněných území (dočasně vyřešeno pohledy)

- vizualizace dat AMČR (zatím nevyřešeno, „starou“ verzi nemá smysl propagovat)
- data PAZU (památky zahradního umění), součástí odstavené databáze ISAD, mapová aplikace odstavena

- OpenData – čerstvě publikována v NKOD data z PK, žel bez dohody názvové konvence

■ Implementace nového importéru dat RÚIAN

- nutné úpravy vzhledem ke změně technologie Desktop - >Pro
- kompletně nové naplnění naší kopie databáze
- problematika změn datového modelu a rozdílových tabulek parcel
- speciální sub-verze od Arcdaty + návazné work-flow pro vyhodnocení relevantních změn pro prostorové vazby IISPP
- Kvantita->kvalitativní problémy při zpracování na denní bázi vzhledem ke stále vzrůstajícím požadavkům na „okamžitou“ prostorovou vazbu prvků

■ implementace RÚIAN do nových agend (ISAD, ÚeVo)

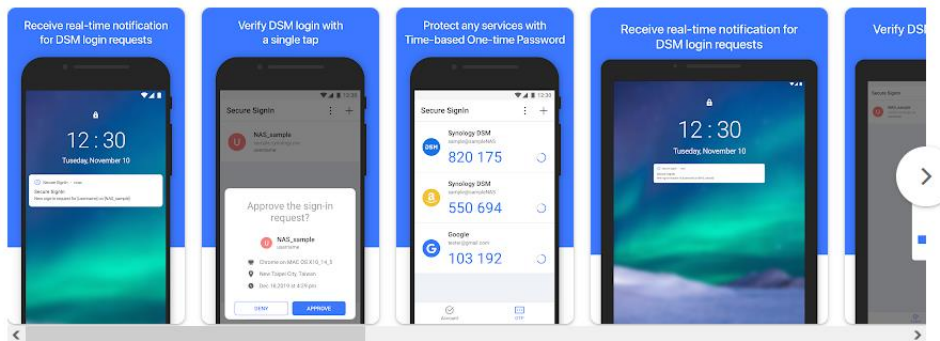
- **NAS Synology, od 2015**
- **založen jako pracovní prostor pro GIS a Archeo ve smíšeném módu (LAN+Internet)**
- **požadavky:**
 - nová topologie sítě NPÚ
 - bezpečnostní požadavky (viz audit)
- **přesun do datacentra NPÚ (České Radiokomunikace) DC Tower na Žižkově**
- **v týdnu od 11.3.**
- **100% odpojení 12.-13.3.**
- **dále dle prací na dvojstupňovém upgradu DSM**
- **zavedení dvoufaktorového ověřování/autentikace „2FA“ postupně pro všechny uživatele**
- **v delším výhledu náhrada služeb WebDav, Office a dalších prostředky IISPP (studie?)**

Sign-In Method

There are two ways users can sign in to DSM: Single-Factor Authentication (SFA) or Two-Factor Authentication (2FA). For SFA, you can use password or a hardware security key to sign in, or approve a sign-in request on your mobile device. For enhanced account security, we recommend setting up 2FA. With 2FA, you must sign in with the password first, and verify your identity again with a second authentication method.

The following table explains how to sign in to DSM using the sign-in methods.

	First sign-in step	Second sign-in step
Single-Factor Authentication (SFA)	<ul style="list-style-type: none">• Choose from the following options:<ul style="list-style-type: none">- Password- Approve sign-in- Hardware security key	N/A
2-Factor Authentication (2FA)	<ul style="list-style-type: none">• Password	<p>Choose from the following options:</p> <ul style="list-style-type: none">• OTP (one-time verification code)• Approve sign-in• Hardware security key

Podpora aplikace ▾

Další obsah od vývojáře
Synology Inc. →



Synology Photos
Synology Inc.
3,6 ★



Synology Drive
Synology Inc.
4,4 ★

Microsoft Authenticator

Microsoft Corporation

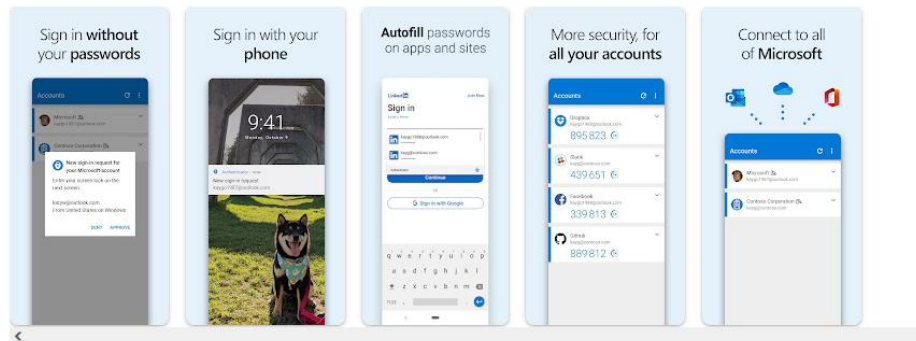
4.6 ★
1.57M reviews

100M+
Downloads

PEGI 3

[Install](#) [Share](#) [Add to wishlist](#)

This app is available for some of your devices







About this app →

Use Microsoft Authenticator for easy, secure sign-ins for all your online accounts using multi-factor authentication, passwordless, or password autofill. You also have additional account management options for your Microsoft personal, work or school accounts.

App support ▾

Similar apps →

-  Intune Company Portal
Microsoft Corporation
1.9 ★
-  Microsoft Outlook
Microsoft Corporation
4.1 ★
-  Microsoft Teams
Microsoft Corporation
4.4 ★
-  Microsoft 365 Admin
Microsoft Corporation

Google Authenticator

Google LLC

3.8★
485K reviews

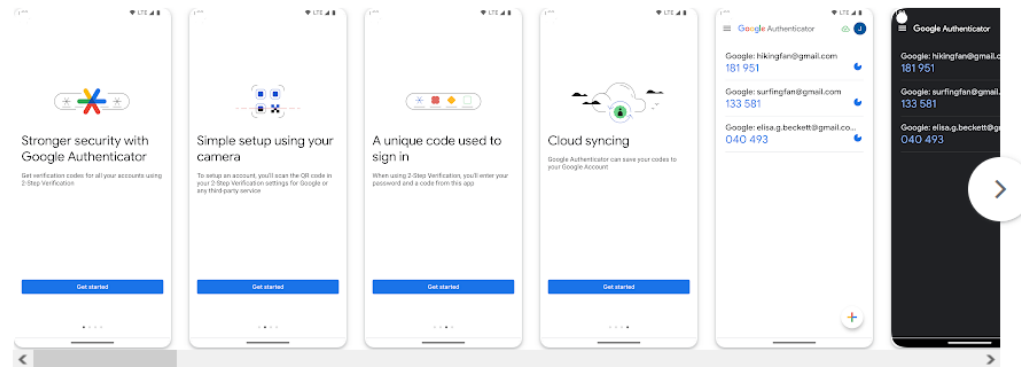
100M+
Downloads

PEGI 3

Install on more devices

Share


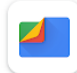

This app is available for some of your devices



What's new

App support

More apps to try

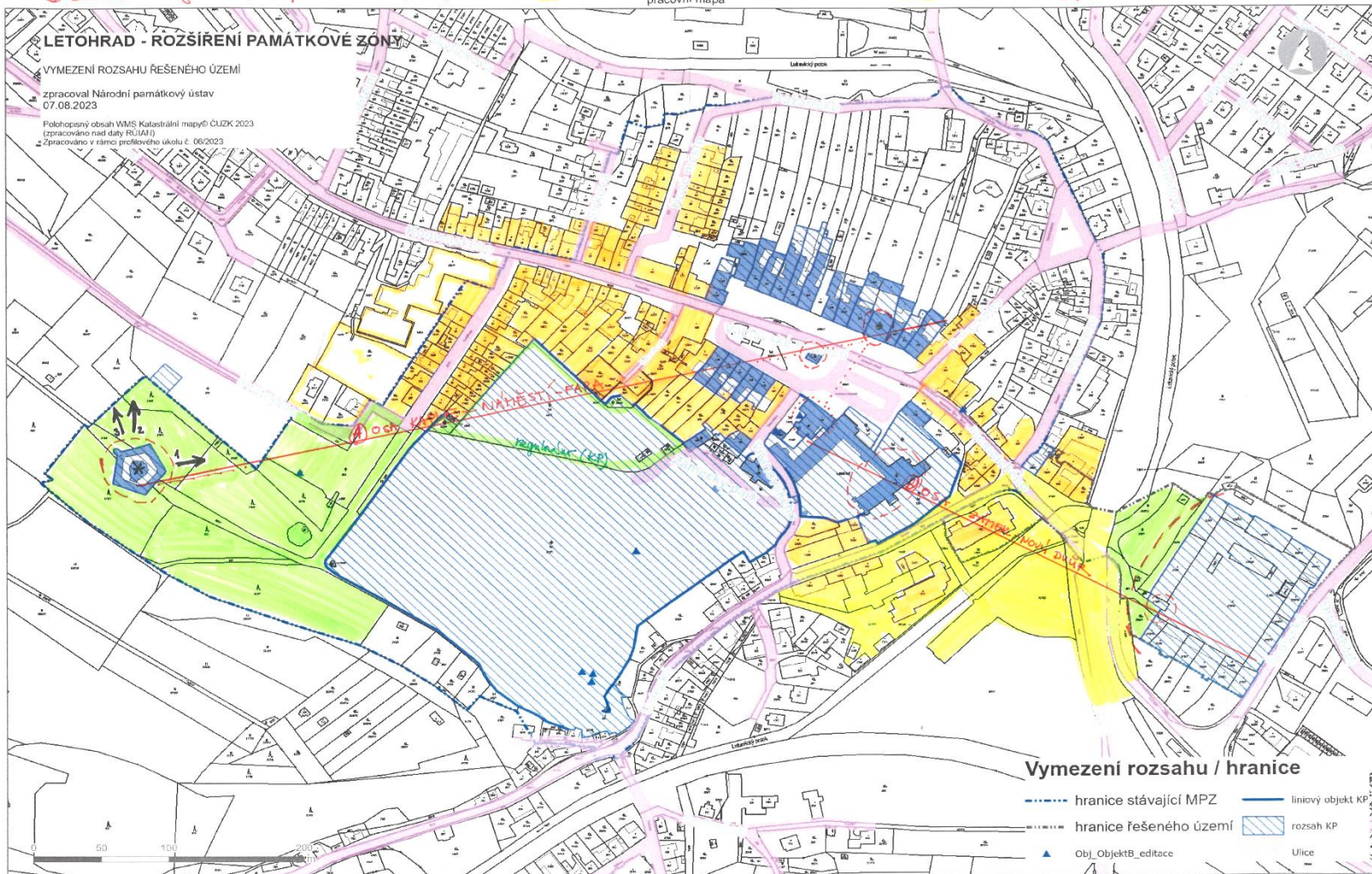
-  Microsoft Authenticator
Microsoft Corporation
4.6★
-  Files by Google
Google LLC
4.6★
-  Microsoft Launcher
Microsoft Corporation
4.7★

Analytické úlohy nad výškopisy

OSS: ① kaple - malá věž (mramrový sloup) - fasa (i opačité)
 ② zámeček - Nový dvůr (vstupní brána i opačité)

regulace v polygonech - převážně zelení!
 střední krajina, zastavba dvorů, vlnitá liniová? - regulace v polygonech
 pracovní mapa

však? funkce?



* regionální dominanty (díky odlehlosti viditelná z 1/11 Sedivec, z Lukavského Dvora, z Žamberka - silnice směr Lukavice)

■ Podklady úloh s datací a autorstvím, ags.cuzk.cz/av/

Analýzy výškopisu | Zeměměřický úřad

Seznam vrstev | Vlastnosti reliéfu | Pole viditelnosti | Linie viditelnosti | Profil | Výpočet objemu | 2D | 3D

Letohrad

Pole viditelnosti a zakrytí obzoru

Zadání výpočtu | **Výsledky** | Nápověda

Umístit bod do mapy

Model pro výpočet:
DMP 1G

Výška stanoviště nad modelem [m]:
2
Nadmořská výška stanoviště: - m

Vzdálenost pro výpočet viditelnosti [m]:
2000
(max. 10 000 m)

Nižší přesnost výsledku
 Omezení území

DBP (Datažáze bodových polí)
 ZABAGED (vybrané objekty)

Plocha: 12,57 km²
Odhad doby výpočtu: 20 s

Spuštění výpočtu viditelnosti
Spuštění výpočtu obzoru

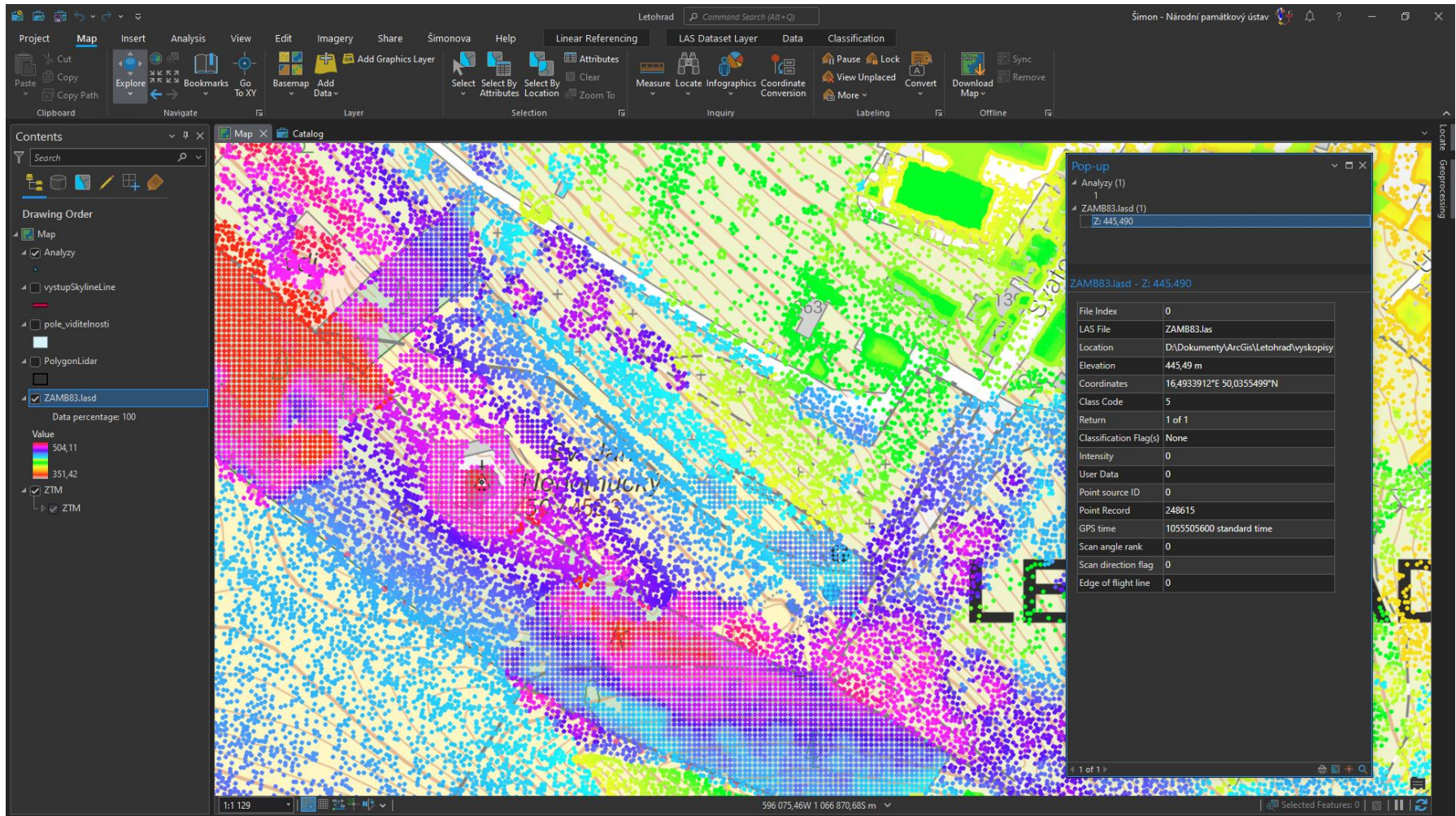
500 m

Zapnout režim Výpis souřadnic bodu

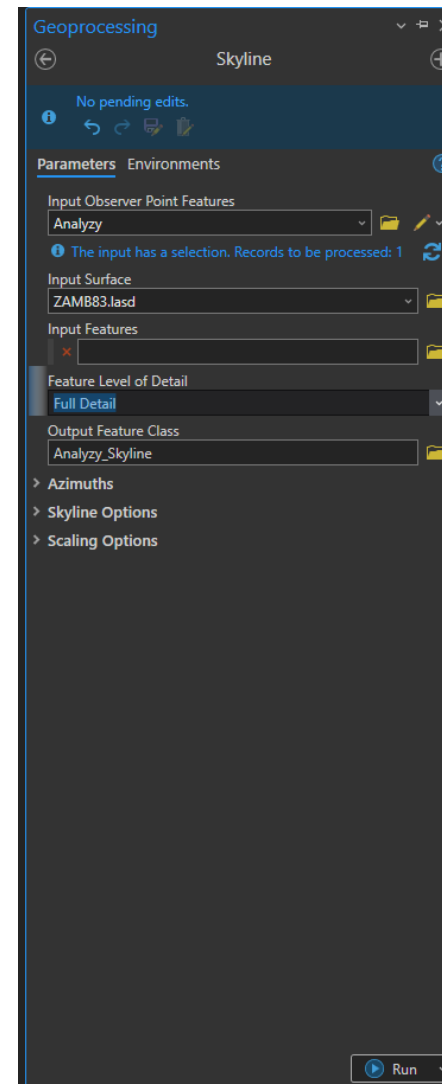
© ČÚZK | Powered by Esri

The screenshot shows the Geoprohlížeč web application interface. The main map displays a topographic map of the Písek region, with various locations labeled such as Strakonice, Písek, and Hradčovice. A search results panel is open on the right side, titled 'ATOM ČÚZK'. The panel shows the following information:

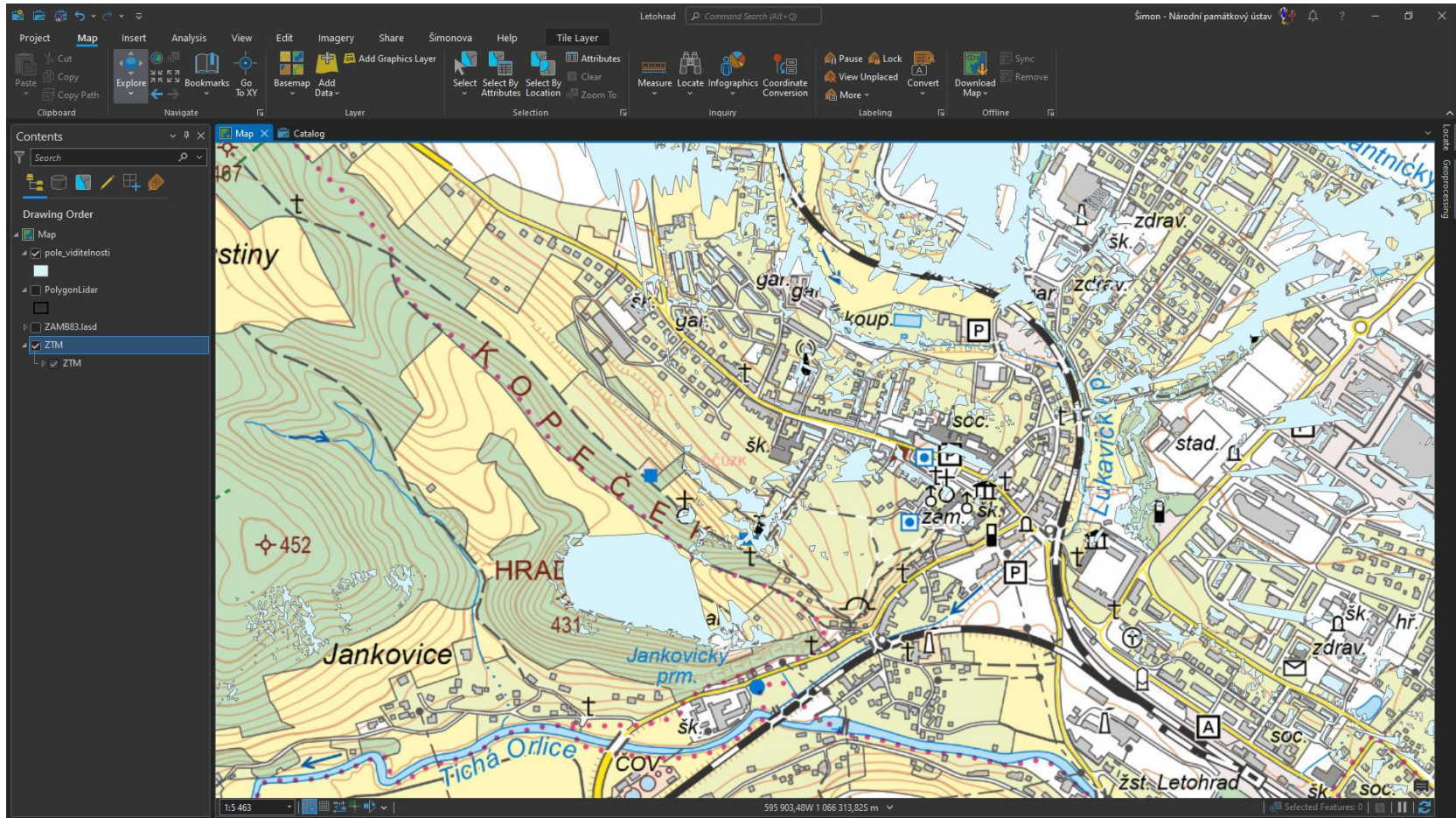
- Topic:** DMP1G (S-JTSK, LAS)
- Data preparation:** Data will be automatically prepared according to the size of the map window.
- Search button:** Vyhledat
- Number of results:** 16
- Search results:**
 - Digitální model povrchu České republiky 1. generace (DMP 1G) - S-JTSK - mapový list: Písek 7-2
 - Actualized: 2023-06-12 15:57:18
 - LAZ - 2.1 MB
 - Digitální model povrchu České republiky 1. generace (DMP 1G) - S-JTSK - mapový list: Písek 8-1
 - Actualized: 2023-06-12 15:57:21
 - LAZ - 2.2 MB
 - Digitální model povrchu České republiky 1. generace (DMP 1G) - S-JTSK - mapový list: Písek 8-2
 - Actualized: 2023-06-12 15:57:21
 - LAZ - 2.7 MB
 - Digitální model povrchu České republiky 1. generace (DMP 1G) - S-JTSK - mapový list: Písek 8-3
 - Actualized: 2023-06-12 15:57:21
 - LAZ - 2.1 MB
 - Digitální model povrchu České republiky 1. generace (DMP 1G) - S-JTSK - mapový list: Písek 8-4



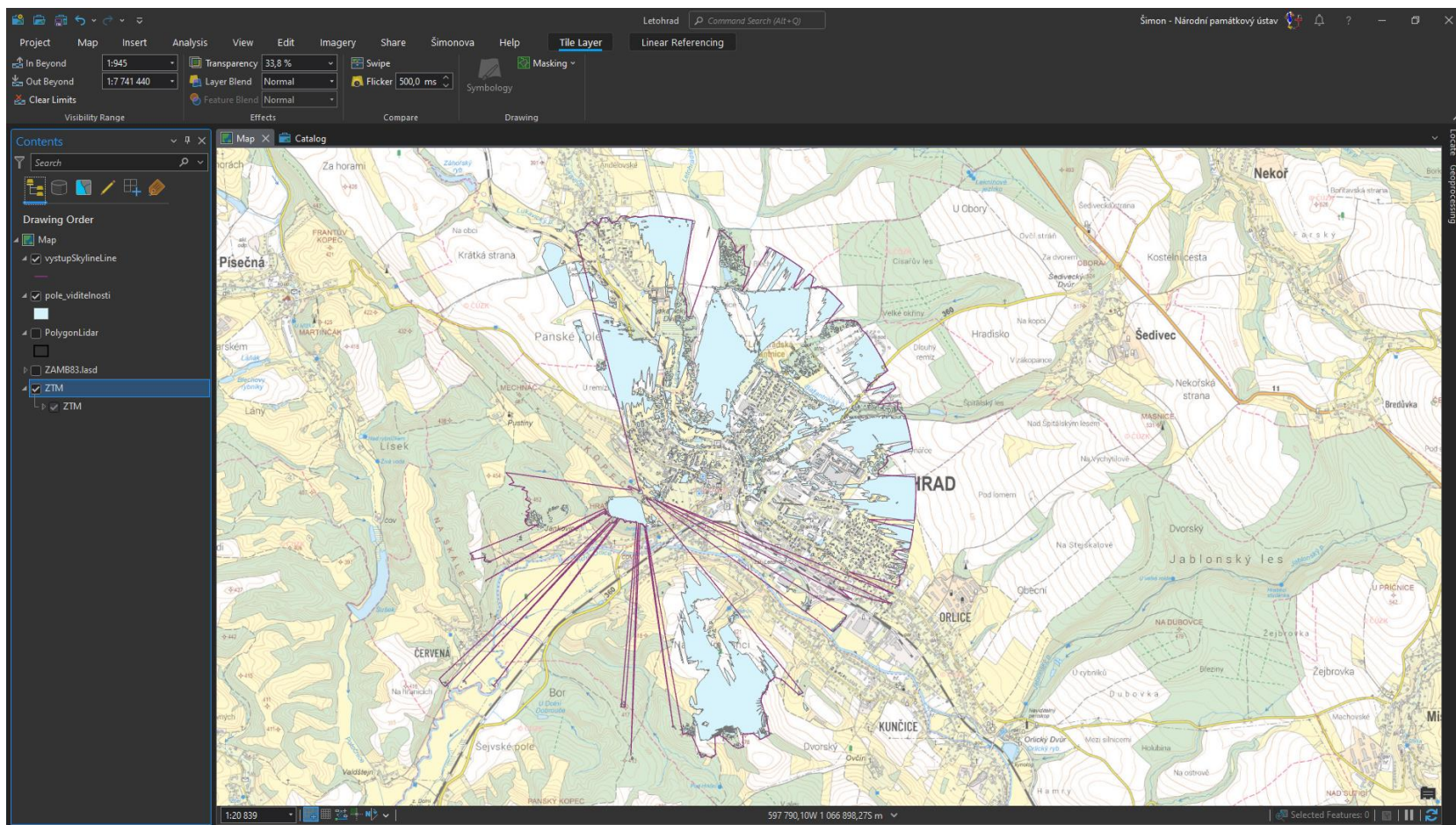
- vázané na licenci 3D Analyst
- obdobné nástroje nicméně jsou dostupné v Qgis
- možný hybridní model – spočítat v online aplikaci, výsledky pak zpracovat v Pro

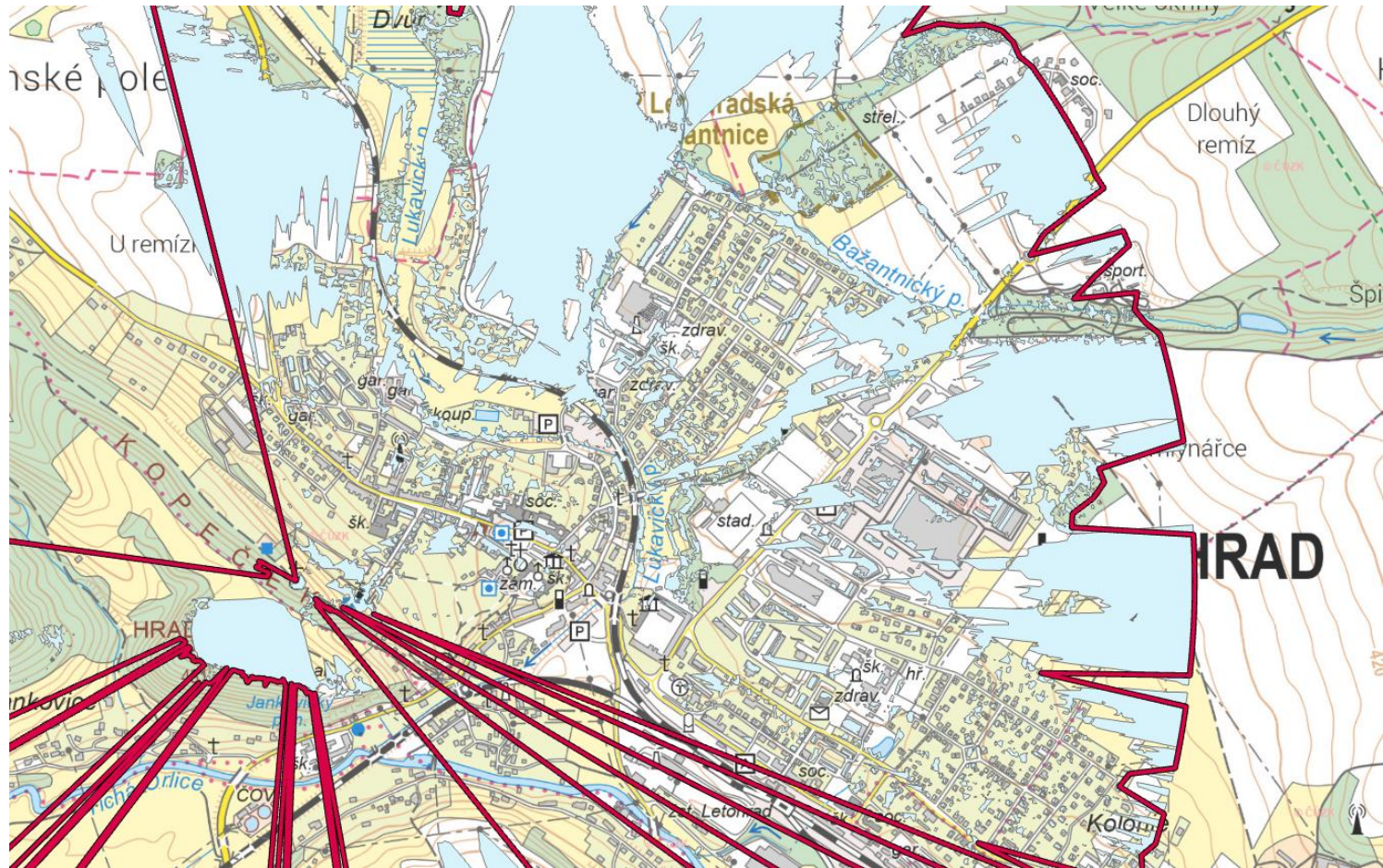


Pole viditelnosti



Zakrytí obzoru





Editace dat revize KP

Attributes

Selection Layers

Change the selection.

- parcela - celek
- parcela - celek
- parcela - díl (VNK)
- parcela - jiná část
- parcela - jiná část

Attributes Geometry

OBJECTID	101981
parcelní číslo	444
parcelní podlomení	3
část parcely	parcela - jiná část
mapova příloha (porovnání)	nesouhlasí
textový popis (porovnání)	souhlasí
parcela dle vyhlásky	<Null>
parcela externí	<Null>
poznámka	<Null>
subtyp	parcela / část
ident chruzení	<Null>
IDREG (ident KP v USKP)	<Null>
subtyp revize	KP
platnost od	31.05.2019
platnost do	<Null>
aktualizace	<Null>
polohopisný podklad	KMD (katastrální mapa digitalizovaná)
zpracovatel	Píkous Miroslav, Ing.
ochrana parcely KP - NKP	KP
druh pozemku	pozemková parcela
kod KU	654442
dotcena část pozemku	-
změna parcely	<Null>
PrStav_id	129155
PrStav_id_N	<Null>
ID parcely v RUIAN	49336713009,99999
Rev_Parc_id	<Null>
AktStav_id	18076205
Ochr_X	<Null>
Shape.STArea()	33556,387894

Auto Apply Apply Cancel

Attributes

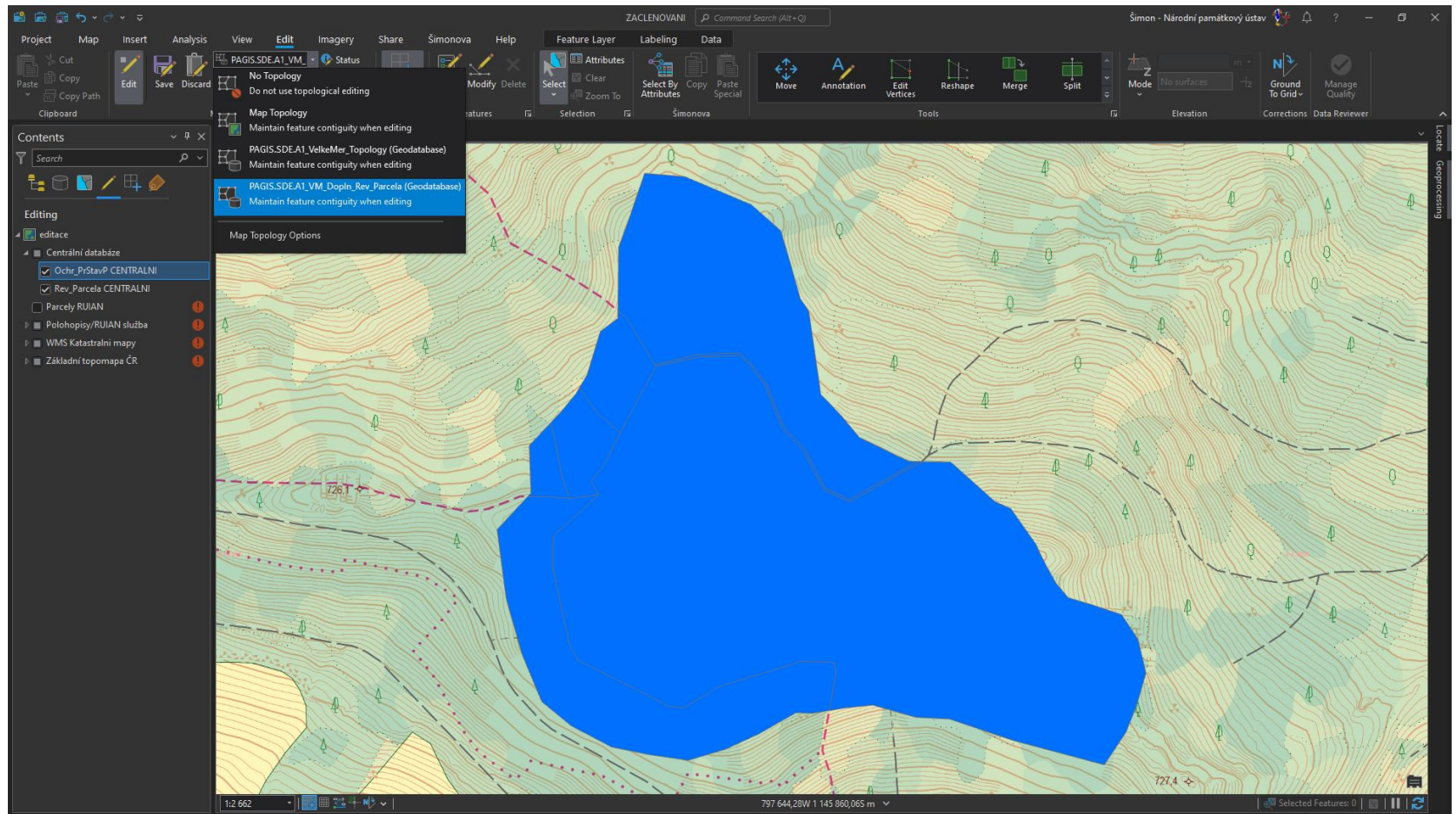
Selection Layers

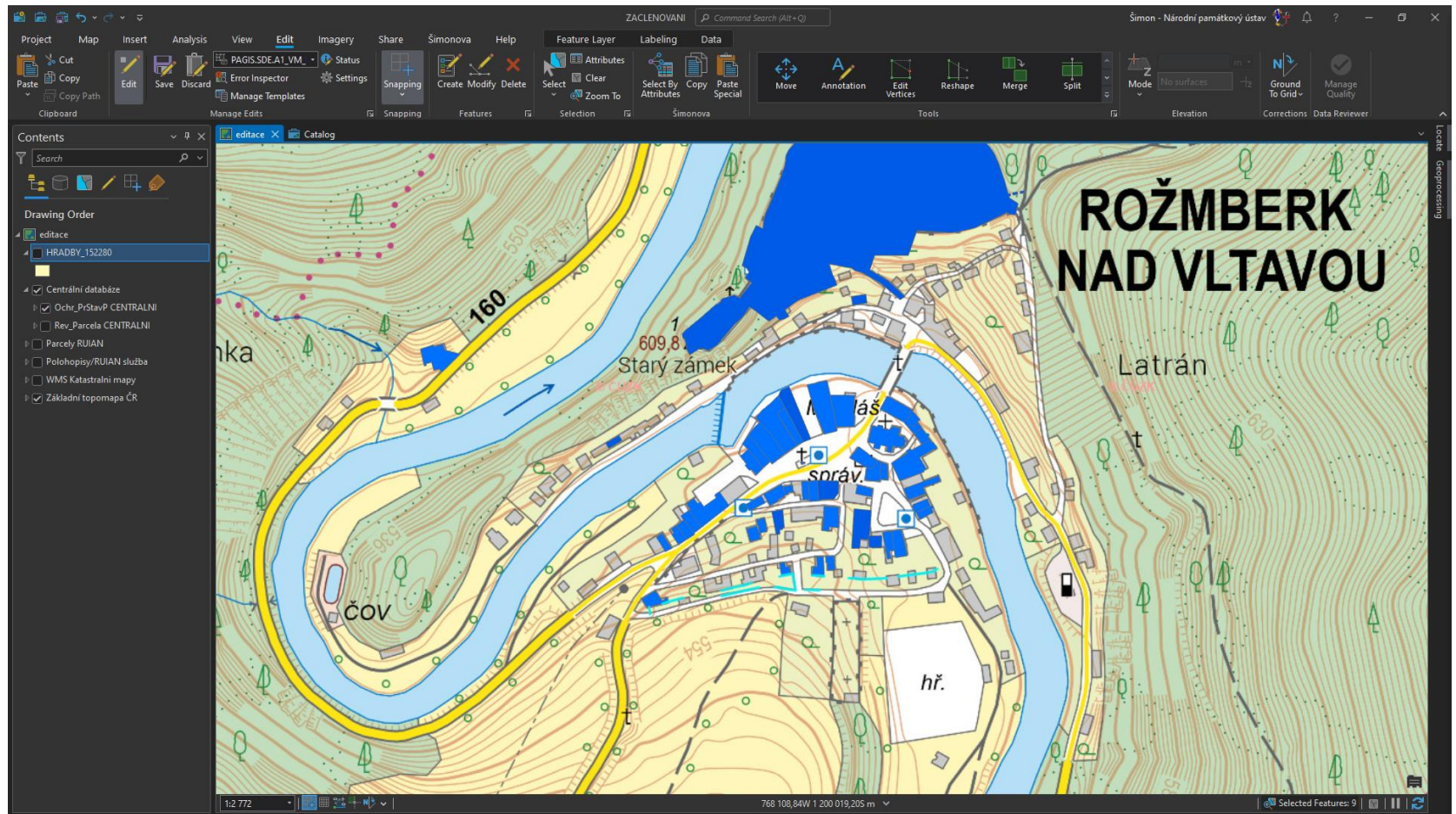
Change the selection.

Centrální databáze: Rev_Parcela CENTRALNI (7)

OBJECTID	(Different Values)
parcelní číslo	(Different Values)
parcelní podlomení	(Different Values)
část parcely	parcela - jiná část
mapova příloha (porovnání)	nesouhlasí
textový popis (porovnání)	souhlasí
parcela dle vyhlásky	<Null>
parcela externí	<Null>
poznámka	Vymezeno dle zápisu Dubského a Lidaru
subtyp	parcela / část
ident chruzení	<Null>
IDREG (ident KP v USKP)	<Null>
subtyp revize	KP
platnost od	16.05.2023
platnost do	<Null>
aktualizace	28.11.2023 14:48:38
polohopisný podklad	KMD (katastrální mapa digitalizovaná)
zpracovatel	Píkous Miroslav, Ing.
ochrana parcely KP - NKP	KP
druh pozemku	pozemková parcela
kod KU	(Different Values)
dotcena část pozemku	-
změna parcely	<Null>
PrStav_id	139122
PrStav_id_N	<Null>
ID parcely v RUIAN	(Different Values)
Rev_Parc_id	<Null>
AktStav_id	18077004
Ochr_X	<Null>
Shape.STArea()	(Different Values)
Shape.STPerim()	(Different Values)

Auto Apply Apply Cancel





Děkuji za pozornost a trpělivost a někdy příště

■ **Šimon Eismann**

Generální ředitelství Národního památkového ústavu