

1. Stažení šablony

Nový projekt



Mapa



Katalog



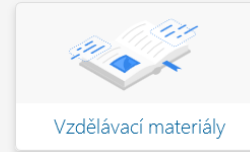
Globální scéna



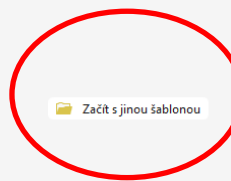
Lokální scéna



Začít bez šablony



Vzdělávací materiály



Začít s jinou šablonou

Poslední projekty



Kod Ochrany

C:\Users\sklen\Documents\ArcGIS\Projects\Kod Ochrany\Kod Ochrany.aprx

06.11.2023 11:14



MyProject1

C:\Users\sklen\Documents\ArcGIS\Projects\MyProject1\MyProject1.aprx

22.11.2022 14:59



MyProject2

C:\Users\sklen\Documents\ArcGIS\Projects\MyProject2\MyProject2.aprx



Banff

C:\Users\sklen\Documents\ArcGIS\Projects\Banff\Banff.aprx



Zaclenovani

C:\Users\sklen\Documents\ArcGIS\Projects\zaclenovani\Zaclenovani.aprx



Oprava bodů

C:\Users\sklen\Documents\ArcGIS\Projects\Oprava bodů\Oprava bodů.aprx



58

C:\Users\sklen\Documents\ArcGIS\Projects\58\58.aprx



důl hlubina

C:\Users\sklen\Documents\ArcGIS\Projects\důl hlubina\důl hlubina.aprx



cukrovary

C:\Users\sklen\Documents\ArcGIS\Projects\cukrovary\cukrovary.aprx



Janáčkovo divadlo_25444291_KS

C:\Users\sklen\Documents\ArcGIS\Projects\Janáčkovo divadlo_25444291_KS\Janáčkovo divadlo_25444291_KS.aprx

06.10.2023 12:17



ZACLENOVANI

C:\Users\sklen\Downloads\ZACLENOVANI.aprx

11.09.2023 11:46



cukrovary

Z:\Evidence\CUKROVARY\GIS\cukrovary\cukrovary.aprx

10.10.2023 13:13



Garanti

C:\Users\sklen\Documents\ArcGIS\Projects\Garanti\Garanti.aprx

06.06.2023 11:24

Vytvořit nový projekt ze šablony

Portál | Moje organizace

Organizovat | Nová položka

Titulek	Typ
Kód ochrany	Project Te
Revize_chruzem	Project Te
Revize_schema_2023	Project Te
Revize_schema_archeologie	Project Te
editace KP	Project Te

Název: Šablony projektů (APTXX)

OK Storno

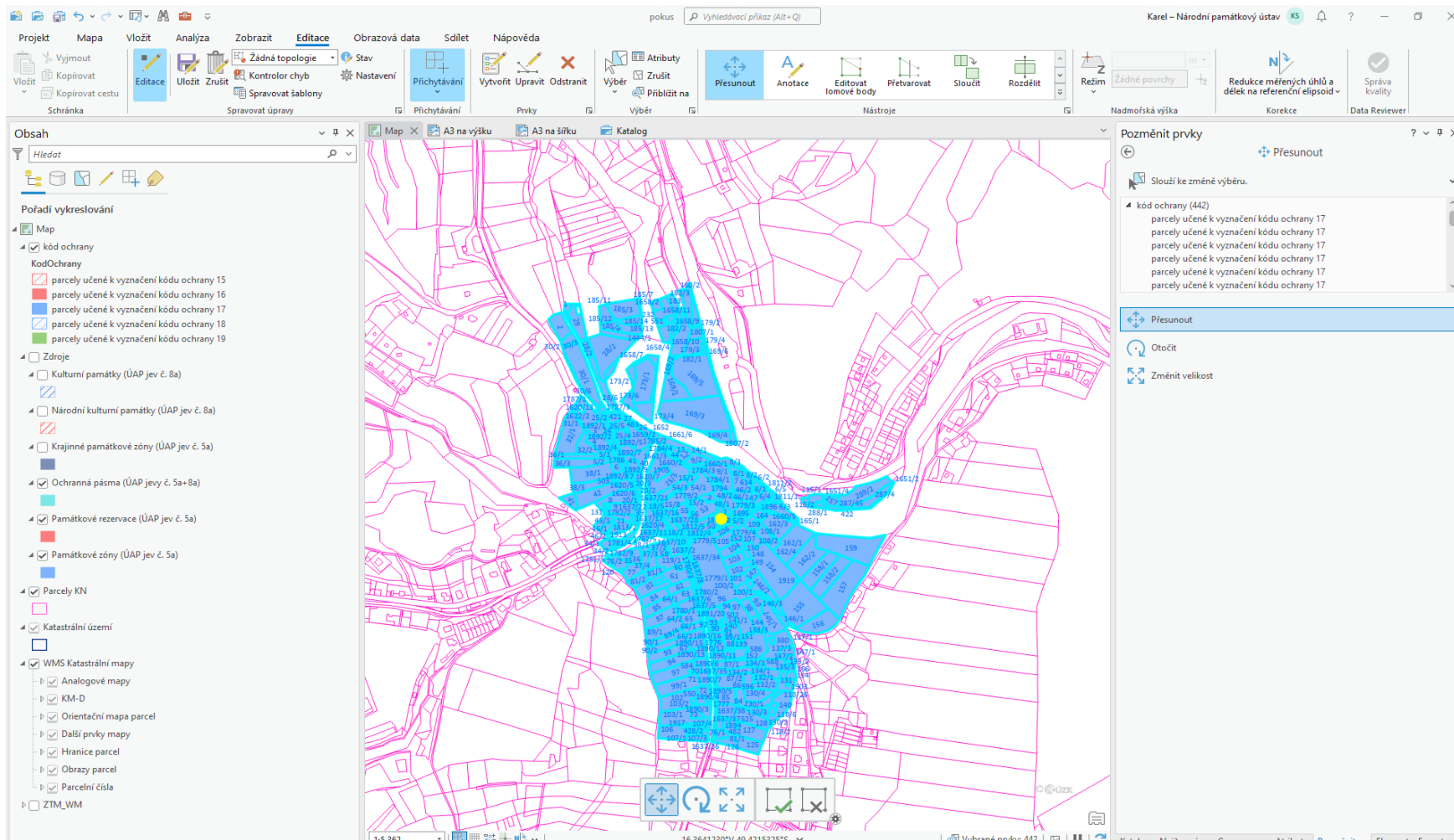
2. Vyhledání řešeného území (funkce Locate (Najít umístění) – pomocí vrstva Katastrální území

3. Zapnutí vrstvy Zdroje

4. Výběr „Parcel KN“ pomocí funkce Výběr - polygon

The screenshot displays the QGIS desktop environment. The main map window shows a cadastral map with a large blue polygon selection covering a central urban area. The interface includes a top toolbar with various tools like 'Vymout', 'Kopírovat', 'Vložit', 'Analyza', 'Zobrazit', 'Editace', 'Obrazová data', 'Sdílet', and 'Nápověda'. On the left, the 'Obsah' (Table of Contents) panel is open, showing a list of layers: 'Map', 'Kód ochrany', 'Zdroje', 'Parcely KN', 'Katastrální území', and 'WMS Katastrální mapy'. The 'Zdroje' layer is checked. On the right, the 'Najít umístění' (Find Location) panel is open, showing a search bar and a 'Zobrazit všechny kandidáty' checkbox. The status bar at the bottom indicates the current scale (1:5 362), coordinates (16,3451766°V 49,4194229°S), and the number of selected features (426).

5. Vyčištění přebytečných vybraných parcel – výběr + ctrl nebo přidání parcel výběr + shift
6. Kopírovat – Vložit jinak do vrstvy kód ochrany (vybrat příslušný kód ochrany)
7. Vypnutí vrstvy zdroje



8. Otevření atributové tabulky u vrstvy „kód ochrany“

9. Export dat pomocí funkce Tabulka do Excelu (Geoprocessing – Table to Excel)

The screenshot displays the ArcGIS Desktop interface. The main map area shows a pink boundary layer over a blue area. A data table is visible at the bottom, showing columns for parcel numbers and protection codes. The 'Table to Excel' dialog box is open, showing the tool's name, description, and options. The 'Geoprocessing' toolbox is highlighted in the right sidebar.

Vlastnosti nástroje: Tabulka do Excelu (Table To Excel)

Obecné

Parametry

Spuštění

Ověření

Název: TableToExcel

Popisek: Tabulka do Excelu (Table To Excel)

Toolbox: Konverze dat

Popis: Převede tabulku na soubor Microsoft Excel (.xls nebo .xlsx).

Atributy:

Možnosti

Ukládat nástroje s relativní cestou

Další informace o skriptových nástrojích

OK Storno

Parcelní číslo	Kód ochrany	Parcelní číslo	Kód ochrany	Parcelní číslo	Kód ochrany	Parcelní číslo	Kód ochrany
28	2	2	2	631388	28/2	parcely určené k vyznačení kódu ochrany 17	
134	1	2	2	631388	134/1	parcely určené k vyznačení kódu ochrany 17	
1903	<prázdné>	2	2	631388	1903	parcely určené k vyznačení kódu ochrany 17	
428	1	1	1	631388	428/1	parcely určené k vyznačení kódu ochrany 17	
482	<prázdné>	1	1	631388	482	parcely určené k vyznačení kódu ochrany 17	
483	<prázdné>	1	1	631388	483	parcely určené k vyznačení kódu ochrany 17	
9	2	2	2	631388	9/2	parcely určené k vyznačení kódu ochrany 17	
5	2	2	2	631388	5/2	parcely určené k vyznačení kódu ochrany 17	
46	2	1	1	631388	46/2	parcely určené k vyznačení kódu ochrany 17	
1660	1	2	2	631388	1660/1	parcely určené k vyznačení kódu ochrany 17	
9	1	2	2	631388	9/1	parcely určené k vyznačení kódu ochrany 17	
8	1	2	2	631388	8/1	parcely určené k vyznačení kódu ochrany 17	

10. Nastavení parametrů geoprocessingového nástroje – Vstupní tabulka (kód ochrany) + cesta, kam bude výsledná tabulka vyexportovaná

11. Spuštění geoprocessingového nástroje

vysledná tabulka

OBJECTID	nové parcelní čísla	číslo parc	číslované katastrální číslo parcel	KodOchrany	Shape_Length	Shape_Area
1	1919		631388 1919	17	23.66365388	28.9178
2	77		631388 77	17	118.5924935	814.8436
3	28	2	631388 28/2	17	88.88385192	369.31055
4	134	1	631388 134/1	17	51.6041883	97.39714999
5	1903		631388 1903	17	23.87263776	35.5475
6	428	1	631388 428/1	17	35.22328326	77.13580002
7	482		631388 482	17	54.4273668	148.8271
8	483		631388 483	17	25.25129902	36.3224
9	5	2	631388 5/2	17	109.0211722	631.5867
10	5	2	631388 5/2	17	44.7712547	26.97674999
11	46	2	631388 46/2	17	41.10490654	92.58429997
12	1660		631388 1660/1	17	59.72819781	154.624
13	9	1	631388 9/1	17	176.5862521	1592.6574
14	8	1	631388 8/1	17	137.1877471	502.6869
15	1784		631388 1784/1	17	25.12863338	662.39825
16	7	2	631388 7	17	136.1510914	956.108
17	18	1	631388 18/1	17	66.22959371	226.9245
18	18	5	631388 18/5	17	14.84830445	8.77785
19	20	2	631388 20/2	17	29.7659349	22.61065001
20	76	2	631388 76/2	17	146.3216486	651.69495
21	85		631388 85	17	157.3872526	1147.31425
22	90	1	631388 90/1	17	168.813533	810.55065
23	102		631388 102	17	293.7331871	2431.3007
24	107	1	631388 107/1	17	146.4716394	436.54305
25	118	2	631388 118/2	17	207.5247426	1414.88215
26	127		631388 127	17	297.0433123	1973.93375
27	135	2	631388 135/2	17	53.89251762	147.0183
28	138	2	631388 138/2	17	140.5548513	507.3134
29	141	1	631388 141/1	17	63.46231215	159.94575
30	147		631388 147	17	81.75807696	409.5886001
31	152		631388 152	17	88.90356815	375.5129
32	157		631388 157	17	301.6580843	4378.49445
33	1620	12	631388 1620/12	17	105.4809508	100.14965
34	13		631388 13	17	78.95105662	232.5248501
35	30	2	631388 30/2	17	89.96559602	436.4764
36	162		631388 162/4	17	119.7803007	397.14635
37	502	1	631388 502	17	42.1639639	105.7385
38	18		631388 18/2	17	91.24017176	406.8541
39	19	1	631388 19/1	17	43.98983584	66.56984998
40	20	3	631388 20/3	17	12.88151207	7.134949998
41	25	2	631388 25/2	17	74.77428574	276.53535
42	30		631388 30/2	17	68.30709041	104.2366001

zadání parametrů

spuštění nástroje

Spustit

12. Příprava Layoutu – vyplnění popisu (typ kódu, název území, rejstříkové číslo USKP, prostorová identifikace) + vypnutí vrstvy Parcela KN – zapnutí vrstvy WMS katastrální mapy

13. Export výkresu – DPI 300

