



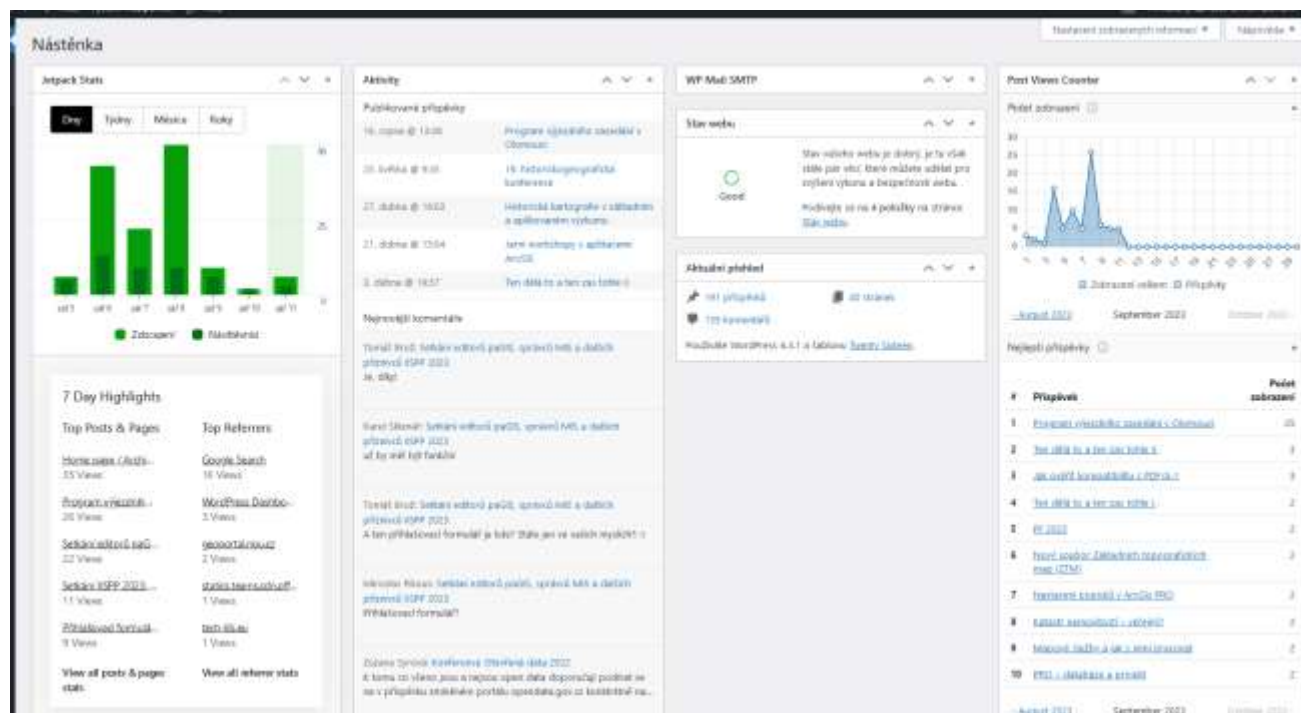
---

■ **Technické a edukativní okénko  
PaGis 2023**

---

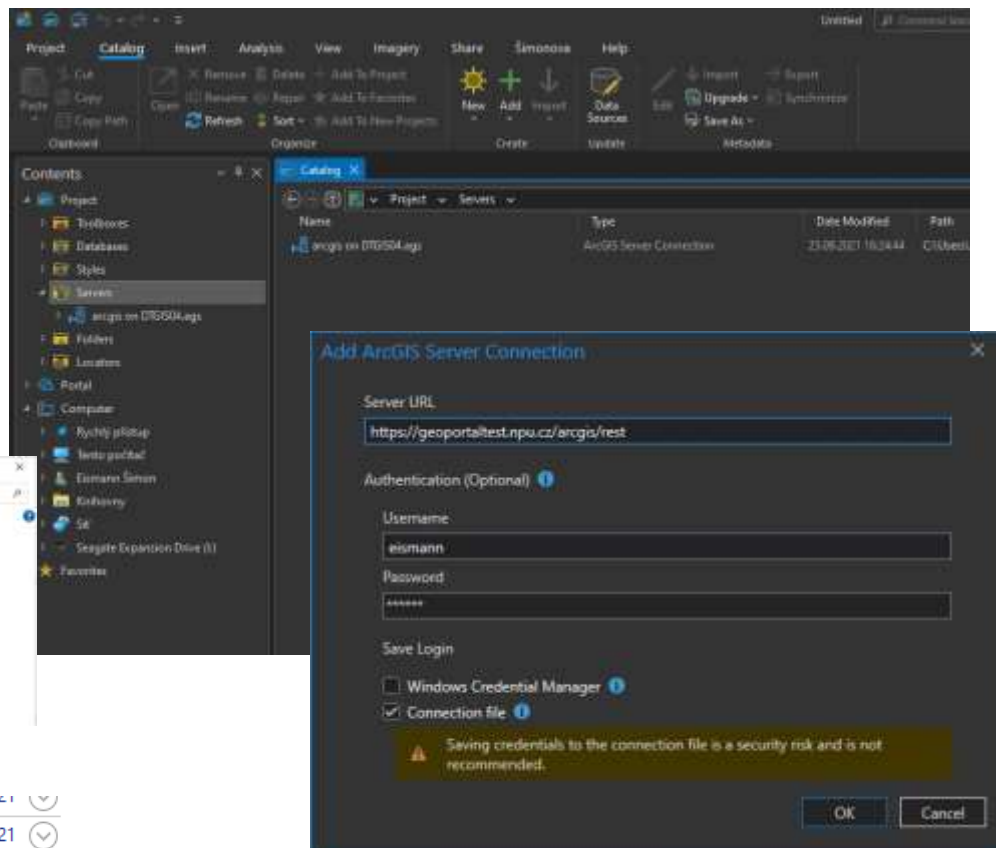
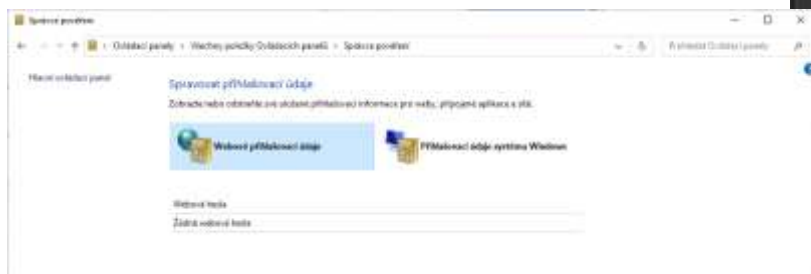
Šimon Eismann

- upgrade WordPressu na verzi 6.3.1
- statistiky čtenosti
- zavedení mezipaměti stránek
- zprávy o akcích
  - vyzýváme k příspěvkům!
  - případné technické a obsahové závady hlašte



# autentizace na geoportále

- přihlašovací údaje IISPP
- komunikace https (:443)
- ukládání do Správce přihlašovacích údajů



<a href="http://192.168.204.38:6080/arcgis/dumini">http://192.168.204.38:6080/arcgis/dumini</a>	Změněno: 23.09.2021
<a href="http://192.168.204.38:6080/arcgis/services">http://192.168.204.38:6080/arcgis/services</a>	Změněno: 23.09.2021
<a href="https://geoportal.npu.cz/arcgis">https://geoportal.npu.cz/arcgis</a>	Změněno: 23.11.2022

Adresa v síti nebo v internetu: <https://geoportal.npu.cz/arcgis>

Uživatelské jméno: eismann

Heslo: \*\*\*\*\*

Platnost pro: Rozlehlá síť

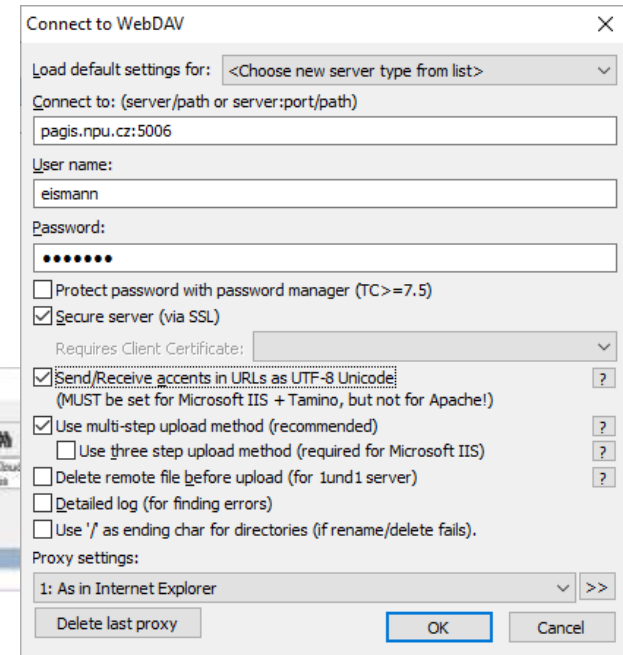
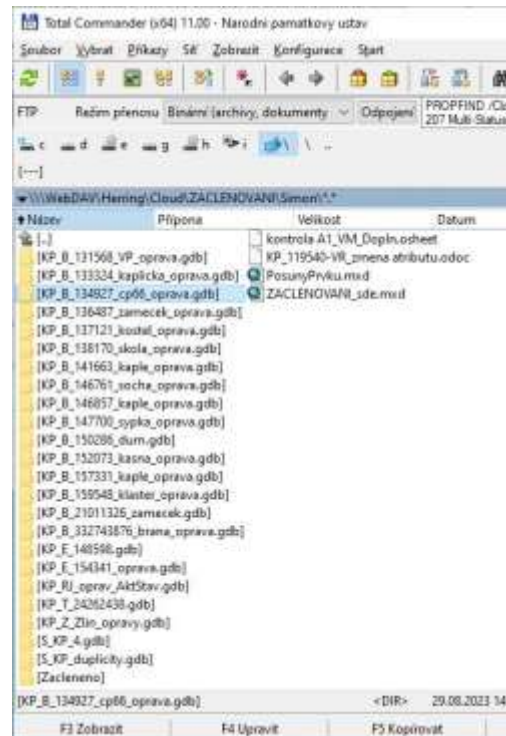
[Upravit](#) [Odebrat](#)

- aktuálně 3.1.3
- update z prostředí PRO/Herring
- staré verze (2.x) je nutno kompletně odinstalovat (včetně klíčů v registrech)
- pracujte v dostupných šablonách na AGOL
  - [Revize chruzem \(6.9.23\)](#)
  - [Revize schema 2023 \(27.6.23\)](#)
  - [Revize schema archeologie \(8.9.23\)](#)

**zásadně nekopírovat staré/cizí verze!**



- pro upload používejte TCMMD
- TLS 1.3 kompatibilní
- kódování UTF – 8
- v názvech BEZ diakritiky, s PrStavId
- geometrická čistota!
- opakované revize!





- agenda [zmiňovaná již na Setkání 2018](#) (prezentace)
- poskytování do ISÚI (Informační systém územní identifikace) který spravuje db územních prvků v ČR
- zatím volební okrsky, dobývací prostory, chráněná ložisková území, základní bodová pole (tj. obecní úřady, Báňský úřad, MŽP, ZÚ)
- AIS (agendový informační systém) jako zdroj dat / [editační vstup RÚIANu](#)
- nekončící příprava právního podkladu...bez kterého nelze
- aktuálně ve stádiu prováděcí studie a ověřování struktury/vzorků dat na ČÚZK
- historie prvků (stavební objekt/adresní místo)



■ 10 let existence domény npu. (od 26.8.2013)

■ kredity:

příklad posledního měsíce,

930 MB feature storage – 229 kr

11.87 GB files – 14.2 kr

1000 kr -> 3600,- Kč, platnost 24 měs.

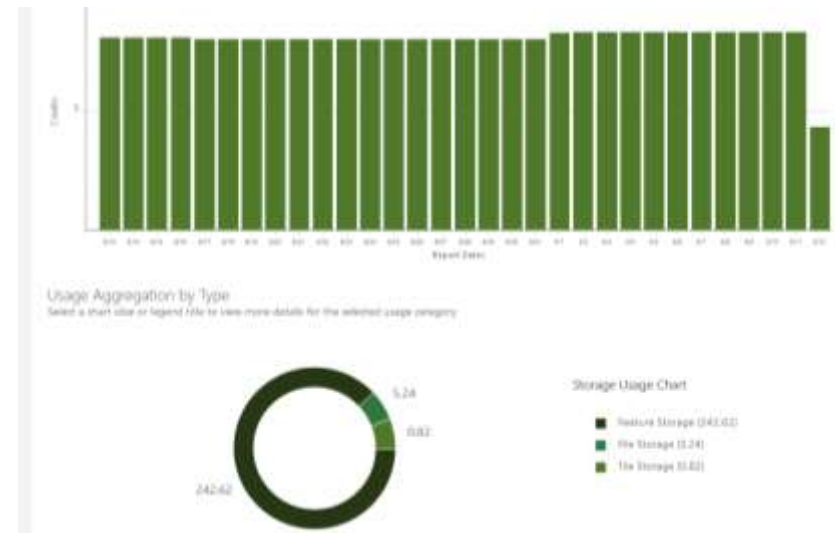
tj. kredit s DPH -> 4,40

denní spotřeba 8,65 -> 38 Kč, 1142 Kč/měsíc!

■ náklady budou účtovány garantům VaV/DKRVO

■ možnost dvoufázového ověření identity

■ stále existují neverifikované adresy v 10 profilech





- 1.7.2023 účinnost zákona 88/2023 Sb. kterým se mění 200/1994 Sb. o zeměměřictví
- §5 odst.1: „ZÚ zveřejňuje údaje databáze, ortofota České republiky, databázového souboru geografického názvosloví a bodových polí bezplatně jako otevřená data“
- Creative Commons CC BY 4.0
  
- [ZABAGED® - polohopis](#)
- [ZABAGED® - výškopis](#)
- [Ortofota České republiky](#)
- [Státní mapové dílo](#)
- [Databázový soubor geografického názvosloví](#)
- [Bodová pole](#)

## ■ ZABAGED polohopis

- 139 typů objektů
- katalog [i online](#)
- vedení [stavebních objektů](#)

## ■ ZABAGED výškopis

- DMR5G, 4G, [vrstevnice po 1m](#), DMR TIN, DMP

## ■ Ortofoto ČR

- aktuální i [archivní](#) (1998-2020)

## ■ Státní mapové dílo

- ZTM, 500 k, 1 m, Data 50, Data 250

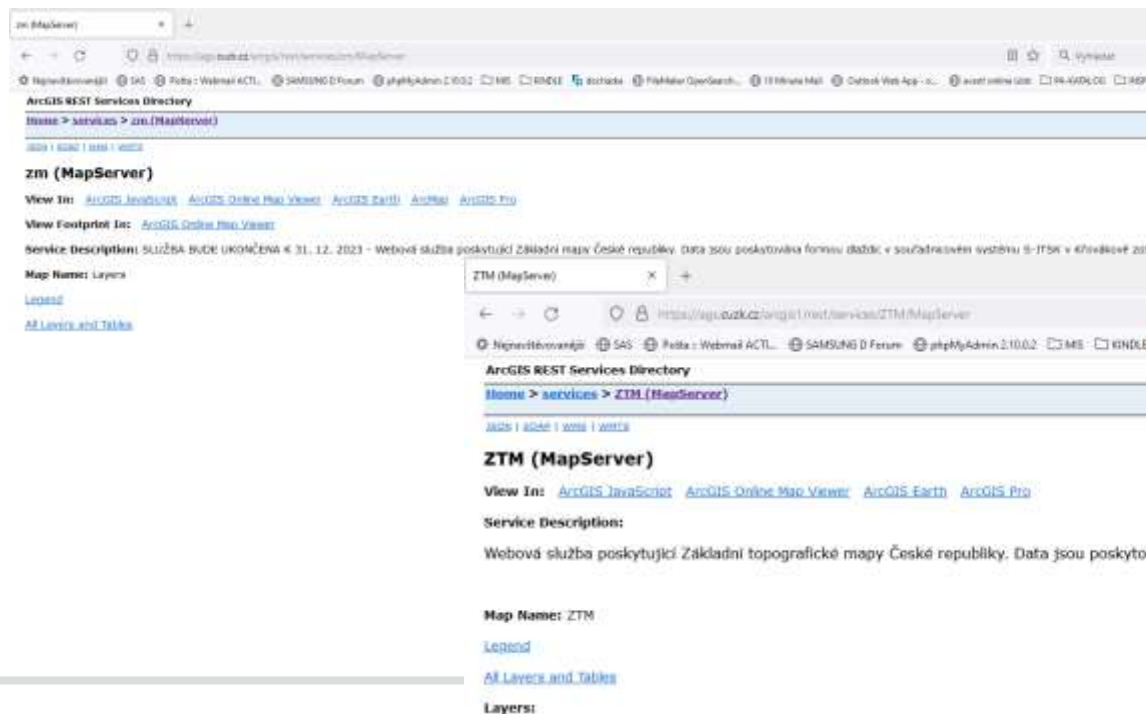
## ■ Databázový soubor geog. názvosloví

- tzv. Geonames

## ■ Databáze bodových polí

- [polohové](#), výškové a tíhové pole. CZEPOS

- Dosavadní státní mapové dílo – Základní mapy České republiky v měřítkách 1 : 10 000, 1 : 25 000, 1 : 50 000, 1 : 100 000 a 1 : 200 000 a také Státní mapa v měřítku 1 : 5 000, bude nahrazeno novou řadou **Základních topografických map České republiky v měřítkách 1 : 5 000, 1 : 10 000, 1 : 25 000, 1 : 50 000, 1 : 100 000 a 1 : 250 000.**
- prezentováno na seminářích ZÚ
- <https://ags.cuzk.cz/arcgis1/rest/services/ZTM/MapServer>



zTM (MapServer)

https://ags.cuzk.cz/arcgis1/rest/services/ZTM/MapServer

ArcGIS REST Services Directory

Home > services > ztm (MapServer)

zTM (MapServer)

View In: [ArcGIS JavaScript](#) [ArcGIS Online Map Viewer](#) [ArcGIS Earth](#) [ArcMap](#) [ArcGIS Pro](#)

View Fullprint In: [ArcGIS Online Map Viewer](#)

Service Description: SLUŽBA BUDE UKONČENA K 31. 12. 2023 - Webová služba poskytující Základní mapy České republiky. Data jsou poskytována formou dlaždic v souřadnicovém systému S-ITSK v Křivákové zot

Map Name: Layers

[Legend](#)

[All Layers and Tables](#)

zTM (MapServer)

https://ags.cuzk.cz/arcgis1/rest/services/ZTM/MapServer

ArcGIS REST Services Directory

Home > services > ZTM (MapServer)

zTM (MapServer)

View In: [ArcGIS JavaScript](#) [ArcGIS Online Map Viewer](#) [ArcGIS Earth](#) [ArcGIS Pro](#)

Service Description: Webová služba poskytující Základní topografické mapy České republiky. Data jsou poskytována formou dlaždic v souřadnicovém systému S-ITSK v Křivákové zobrazení.

Map Name: ZTM

[Legend](#)

[All Layers and Tables](#)

Layers:



Geoportál ČÚZK

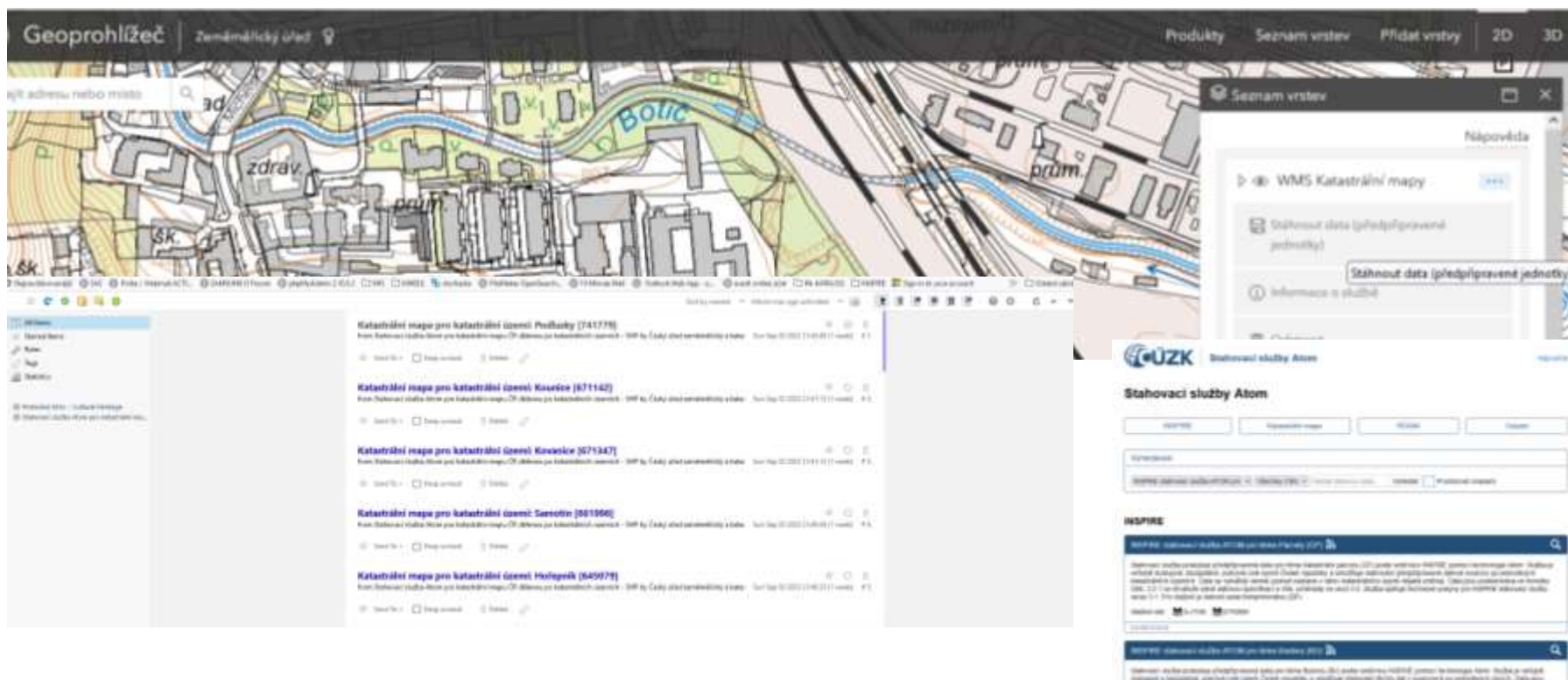
Testovací data nové řady Základních topografických map

Mapy

ČÚZK

# jak se k datům dostat?

- **ATOM – stahovací služba** pro přístup k připraveným balíkům dat, prohlížeč + RSS Feed reader
- REST rozhraní AGS, <https://ags.cuzk.cz/arcgis/rest/services>, dotazy Query
- WFS a WCS, omezení na počet jednorázově vydaných prvků
- Geoprohlížeč, seznam vrstev, stažení dat, [ATOM aplikace](#)



The screenshot displays the Geoprohlížeč web application. The main map area shows a detailed view of a city with a river and buildings. Below the map, there is a list of layers (Katastrální mapy pro katastrální území) with details for each. On the right, there is a 'Seznam vrstev' (Layers List) panel with a 'Stáhnout data (předpřipravené jednotky)' button. At the bottom right, there is a 'Stahovací služby Atom' (ATOM services) section with a search bar and a list of services.

- **§ 3 odst. 5 zákona č. 106/1999 Sb. o svobodném přístupu k informacím „... informace zveřejňované způsobem umožňujícím dálkový přístup v otevřeném a strojově čitelném formátu, jejichž způsob ani účel následného využití není povinným subjektem, který je zveřejňuje, omezen a které jsou evidovány v národním katalogu otevřených dat.“**
- **pět stupňů „otevřenosti“ dat (tj. datových sad)**



stupeň 1 - datová je dostupná v síti WWW s vhodnými podmínkami užití otevřených dat ,  
stupeň 2 - datová sada je poskytována ve strojově čitelném formátu, který umožňuje automatizované strojové zpracování,  
stupeň 3 - datová sada je poskytována v otevřeném formátu, tj. ve formátu s volně dostupnou specifikací,  
stupeň 4 - na identifikaci entit v datové sadě se používají IRI,  
stupeň 5 - datová sada splňuje standard propojených dat.

**OpenData až od stupně 3!**

# co OpenData musí být:

- **Přístupná jako datové soubory ve strojově čitelném a otevřeném formátu s úplným a aktuálním obsahem databáze nebo agregovanou statistikou**
- **Opatřená neomezuujícími podmínkami užití**
- **Evidovaná v Národním katalogu otevřených dat (NKOD) jako přímé odkazy na datové soubory**
- **Opatřená dokumentací**
- **Dostupná ke stažení bez technických překážek (registrace, omezení počtu přístupů, CAPTCHA, apod.)**
- **Připravena s cílem co nejsnazšího strojového zpracování programátory apod.**
- **Opatřená kontaktem na kurátora pro zpětnou vazbu (chyby, žádost o rozšíření, apod.)**

- Vyhledávací formulář určený pro koncové uživatele
  - Webová stránka s dalšími informacemi
  - Veřejné mapové rozhraní GIS
  - Webová služba zpřístupňující jednotlivé záznamy tvořící datovou sadu s omezením počtu přístupů
  - Datová sada ve formátu PDF
  - Datová sada ve formátu XLS formátovaná pro tisk
  - Datová sada v pseudo-CSV formátu (např. jiný oddělovač než ,)
- Za otevřená data se nepovažuje webová služba (nebo obecně API), která umožňuje získávat jednotlivé záznamy tvořící datovou sadu.**

■ identifikátory, od 3 úrovně,  
jasná identifikace entit, „IRI“  
Internationalized Resource Identifier,  
pro PaGis např. [adresní místo RÚIANu](#)  
nebo lépe [stavební objekt](#)

? trvanlivosti takovýchto ID

- Pro prostorová data je vhodné zvolit některý z otevřených formátů OGC (Open Geospatial Consortium), jako je [GML](#), [GeoJSON](#) nebo [GeoPackage](#). Pro reprezentaci prostorové složky dat je vhodné využít prostorových objektů v některém ze základních formátů, například GML nebo WKT.
- Za otevřený a pro některé typy dat i vhodný formát můžeme považovat proprietární ESRI Shapefile nebo komunitní GeoJSON (ten zatím nebyl žádným oficiálním orgánem standardizován). Oba tyto formáty mají širokou podporu v dalších softwarech, nejsou ale vhodné na všechny typy datových sad.



## ■ veřejná licence CC0

[vzdání se databázových práv](#) pořizovatele  
databáze

### [soubor rozhodujících kritérií](#)

? jde o autorské dílo

? jde o úřední dílo

? autorskoprávní ochrana databáze jako díla

## ■ veřejná licence CC BY 4.0

[citační povinnost](#), doplnění o **dataci** zdroje

SA (share alike) je zřejmě neprůchozí

## ■ [CENIA: historické ortofoto](#)

WMS a soubory

## ■ [AOPK: chráněná území příroda](#)

WMS a jeden soubor .gml

jen geometrie

## □ [AOPK: Památné stromy](#)

WMS a Shape všech 3 typů geometrií

### Historická ortofotomapa (50. léta)

#### Česká informační agentura životního prostředí

Historická ortofotomapa pokrývá území bývalých území přírody z let 1950-1954, doplněných o území z let 1957-1958 a 1994-2000, kde v daném období neměly přírodní území podobu. Ortorectifikované ortofotomapy z historických ortofotografů plošného charakteru ortorectifikované historické ortofotomapy z let 1957-1958 a 1994-2000 v rámci projektu Národní inventarizace krajinných území (NIKU). Území má být v rámci poskytnutí kopírování geografických a hydrometeorologických údajů. SIG-MIS, Odbor územní správy a plánování GIS/ISS

[Informace](#) [Mapa](#) [Zveřejnit](#)

<b>Název</b> Město a ortofoto	<b>Seznamuji geografické území</b> Česko Česká republika	<b>Dokumentace</b> Zároveň dokumentem <b>Specifikace</b> Zároveň specifikací	<b>Permalink dostupnost</b> ano
----------------------------------	--	---	------------------------------------

#### Distribuce datové sady

Prohlázení služba WMTS	Prohlázení služba WMS	WMS URL
<p>Prohlázení URL distribuce</p> <p>CC BY 4.0  <a href="#">Prohlázení specifikace</a> </p> <p>CC BY 4.0  <a href="#">Prohlázení specifikace</a> </p> <p>Není chráněná  Území jsou veřejně přístupná</p> <p>Nahrnout </p>	<p>Prohlázení URL distribuce</p> <p>CC BY 4.0  <a href="#">Prohlázení specifikace</a> </p> <p>CC BY 4.0  <a href="#">Prohlázení specifikace</a> </p> <p>Není chráněná  Území jsou veřejně přístupná</p> <p>Nahrnout </p>	<p>Prohlázení URL distribuce</p> <p>CC BY 4.0  <a href="#">Prohlázení specifikace</a> </p> <p>CC BY 4.0  <a href="#">Prohlázení specifikace</a> </p> <p>CC BY 4.0  <a href="#">Prohlázení specifikace</a> </p> <p>Není chráněná  Území jsou veřejně přístupná</p> <p>Nahrnout </p>

### INSPIRE Chráněná území - příroda - vše

#### Agentura ochrany přírody a krajiny České republiky

Datová sada obsahuje prostorové data o všech chráněných územích dle článku 1.9 směrnice a příloze I směrnice vzhledem k INSPIRE (2006/105/EC), které spravuje Agentura ochrany přírody a krajiny České republiky. Skládá se ze datové sady AOPK a sady seznamy Natura 2000, chráněných území dle 423a, biotopových území (NBSÚ) označených kódy a dalších území chráněných na území zrušených ploch a NBSÚ (chráněných území srušených chráněných území). © AOPK ČR, 2013 - 2022

[Ochráněná území](#) [Mapa](#) [Uzemní informace území](#) [Specifikace území chráněných území \(2004\)](#)

[Informace území Natura 2000 \(seznamy Natura 2000, seznamy a seznamy\)](#) [Mapa území Natura 2000 \(seznamy a seznamy\)](#) [Seznam území Natura 2000](#)

<b>Název</b> Území přírody	<b>Seznamuji geografické území</b> Česko Česká republika <b>Časové pokrytí</b> 2013-10-31 - 2023-08-31	<b>Specifikace</b> Zároveň specifikací Zároveň specifikací Zároveň specifikací Zároveň specifikací	<b>Permalink dostupnost</b> ano
-------------------------------	--	--	------------------------------------

#### Distribuce datové sady

WMS INSPIRE Chráněná území	WMS Natura 2000	ČMÚ
<p>Prohlázení URL distribuce</p> <p>CC BY 4.0  <a href="#">Prohlázení specifikace</a> </p> <p>CC BY 4.0  <a href="#">Prohlázení specifikace</a> </p> <p>Není chráněná  Území jsou veřejně přístupná</p> <p>Nahrnout </p>	<p>Prohlázení URL distribuce</p> <p>CC BY 4.0  <a href="#">Prohlázení specifikace</a> </p> <p>CC BY 4.0  <a href="#">Prohlázení specifikace</a> </p> <p>Není chráněná  Území jsou veřejně přístupná</p> <p>Nahrnout </p>	<p>Prohlázení URL distribuce</p> <p>CC BY 4.0  <a href="#">Prohlázení specifikace</a> </p> <p>CC BY 4.0  <a href="#">Prohlázení specifikace</a> </p> <p>CC BY 4.0  <a href="#">Prohlázení specifikace</a> </p> <p>Není chráněná  Území jsou veřejně přístupná</p> <p>Nahrnout </p>

# Děkujeme za pozornost a někdy příště

- 
- **Šimon Eismann**  
Oddělení GIS  
Generální ředitelství Národního památkového ústavu