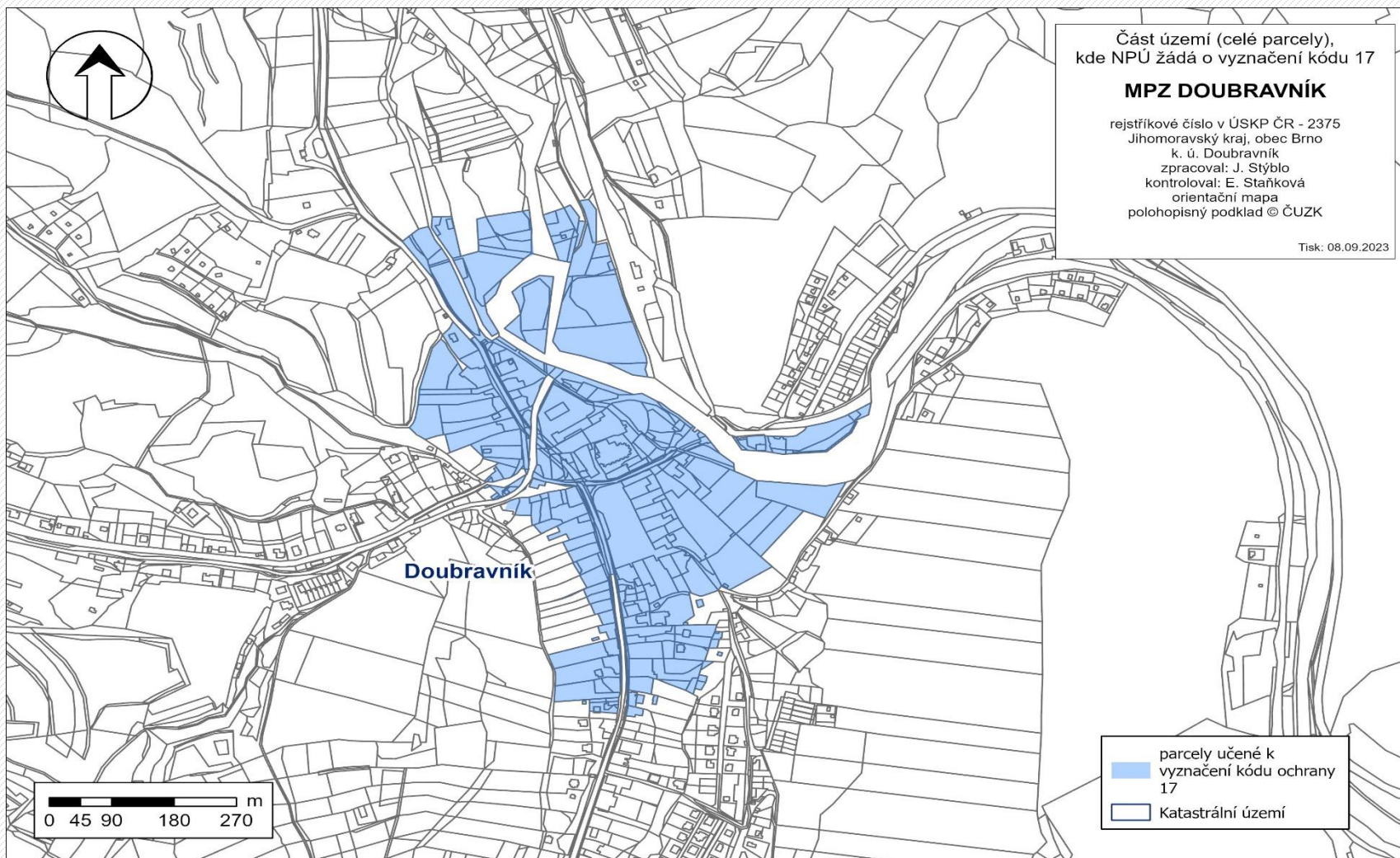

■ **Co se událo v PaGIS v roce 2023
a co nás čeká v následujícím období**

Karel Sklenář

• HÚ č. 22: Průběžná aktualizace údajů v katastru nemovitostí ve vztahu k ÚSKP

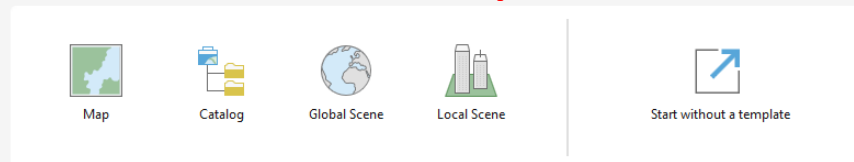


- HÚ č. 22: Průběžná aktualizace údajů v katastru nemovitostí ve vztahu k ÚSKP**

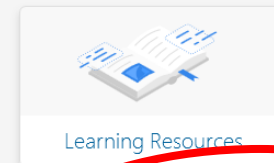
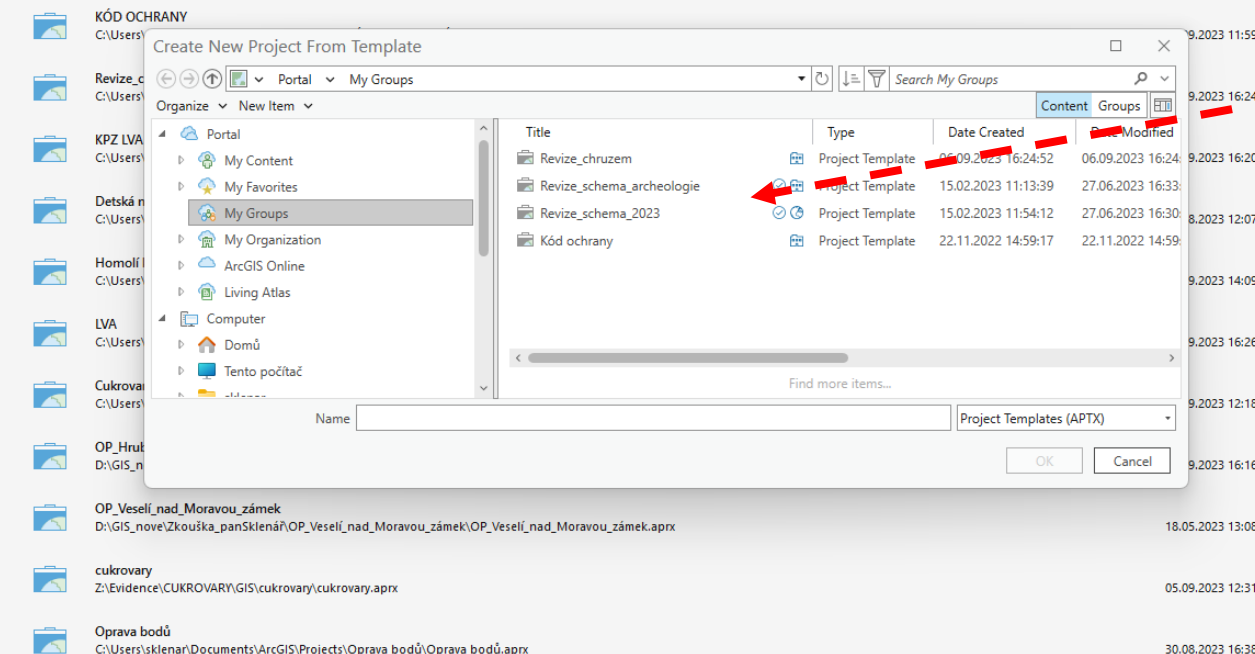
15 nemovitá národní kulturní památka	2	15.10.1998
16 pam. rezervace - budova, pozemek v památkové rezervaci	2	15.10.1998
17 pam. zóna - budova, pozemek v památkové zóně	2	15.10.1998
18 nemovitá kulturní památka	2	15.10.1998
19 ochr.pásma nem.kult.pam.,pam.zóny,rezervace,nem.nár.kult.pam	2	15.10.1998

- HÚ č. 23: Digitalizace nemovitých kulturních památek – vymezení prostorového rozsahu KP a bodové identifikace jejich částí dle Metodiky určování přesného rozsahu kulturních památek**

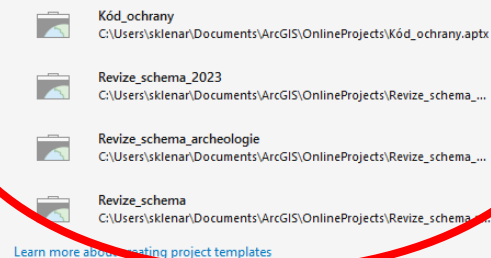
New Project



Recent Projects



Recent Templates



Pro(Pa)GIS
Blok editorů a příznivců (Pa)GIS, (Pa)MIS, (Pa)Katalogu a IISPP vůbec...

Tipy a triky pro ArcGIS

PaGIS:

- [Tisk/report parcel KP \(G\)](#)
- [Podrobný návod pro tisk KP \(G\)](#)
- [přidání vazby na Ruian u parcel KP – přenos atributů \(G\)](#)

ArcGIS obecně:

- [Jak s licenci ArcView / Basic převést linie na polygony \(A\) + ilustrovaný příklad \(S\)](#)
- [Převod souřadnic na stupně – minuty – vteřiny \(A\)](#)
- [Nastavení severky na zeměpisný sever \(A\)](#)

ArcGIS Pro:

- [Výuková videa \(E\)](#)
- [Práce se šablonami, tvorba tiskových výstupů](#)

Navigation menu items:

- Domov editorů
- Otázky a odpovědi
- Kalendář akcí
- Setkání editorů paGIS a správců MIS
- Sdílené dokumenty PaGIS
- Návody Pro(Pa)GIS
- Tipy a triky pro ArcGIS**
- Slovníček
- Zkratky

fx : ID

	A	B	C	D	E	F	G	H	I	J	K	L	M	N	O
1	ID	PrStav_id (3436)	EDIS ÚOP kontrola	EDIS ÚOP datum	EDIS ÚOP polygon	ENP GnŘ katalog kontrola	ENP GnŘ katalog datum	ENP GnŘ polygon kontrola	ENP GnŘ polygon datum	KN	DKM	určeno k přepro- lášení	KP=1	opr/d upl	2 = duplici ta
276	507	124099											1		1 12
277	38	124102											1		1 12 ek
278	2925	124112				NHT	31.05.2023	NHT	31.05.2023	ano			1	arch	1 12
279	2609	124129											1		1 12
280	1543	124143											1		1 12
281	3043	124180											1		1 12
282	3230	124192											1		1 12
283	627	124205											1		1 12
284	2504	124220											4		2 42
285	3175	124220											1		2 12
286	1124	124221											1		1 12
287	1363	124257											1		1 12
288	1917	124261											1		1 12
289	2052	124384				NHT	31.03.2023	není		41837/2023			1		1 12
290	3231	124385											1		1 12
291	359	124386											1		1 12 a..
292	1875	124387											1		1 12
293	280	124395											1		1 17 sv
294	2845	124398											1		1 12
295	2416	124399											1		2 12
296	3199	124399											1		2 12
297	2089	124400				NHT	21.03.2023	není		24263/2023			1		1 12
298	2144	124401											1		1 12
299	1774	124404	J. Bukovská	14.2. 2023		NHT	15.2.2023	NHT	15.2.2023	14502/2023			1		1 12
300	3232	124418											1		1 12
301	3233	124419											1		1 12
302	301	124420											1		1 12 nil
303	405	124421											1		1 12
304	822	124518				NHT	21.03.2023	nesouh lasi s PB		25892/2023			1		1 12

- **HÚ č. 36: Identifikace rozsahu a specifikace předmětu ochrany kulturních památek archeologické povahy a revize jejích právních stavů**

The screenshot displays a GIS application window with a drawing order panel on the left and a map view on the right. The drawing order panel lists various layers, with 'ZTM5' highlighted by a red arrow. The map view shows a burial site with a red arrow pointing to a specific location. The map includes a scale bar, a north arrow, and a legend.

POHŘEBIŠTĚ Z POZDŇÍ DOBY BRONZOVÉ

KULTURNÍ PAMÁTKA
 Rejstříkové číslo KP v ÚSKP:
102230
 Okres: Liberec
 ORP: Turnov
 Obec: Píšiovice
 Katastrální území: Píšiovice

Prostorové vymezení
 ▲ objekt KP

(stavby nejsou KP)

Zpracoval: editor GIS
Kontroloval: vedoucí EDIS ÚOP
Archeolog:
Datum:

Soubor Upravit Zobrazit Vložit Formát Data Nápvěda

PRVKYSPECARCHEO

PrvkySpe

100% Arial 10

fx : hradisté Šárka

	B	C	D	J	K	L	M	N	O	P	Q	R	S	T	U	V	W	X	Y	Z	AA	AB
1					odkazy		vyjádření OA	prava specializa	Datum	Rozsah v PK (celá KP - pozemky)			Polygon GIS - PK			Polygon GIS-UOP	Polygon GIS-GR			Náhledový záznam ve veřejném PK		
2		NazevKraje	PrStavId	platný ú. r.	KATALOG	MAPA				Autor	ANO-správný	ANO-chybný	NE	Ano-správný	ANO-chybný	NE	Předáno k začlenění	Začleněný	Připraven k začlenění	NE	ANO	NE
3		Hlavní město Praha	150179	ano	katalog	mapa																
4	v řešení	Hlavní město Praha	150392	ano	katalog	mapa																
5		Hlavní město Praha	150945	ano	katalog	mapa																
6		Hlavní město Praha	151386	ano	katalog	mapa																
7	v řešení	Hlavní město Praha	151628	ano	katalog	mapa																
8		Hlavní město Praha	152380	ano	katalog	mapa																
9		Hlavní město Praha	152418	ano	katalog	mapa																
10	vyřešeno	Hlavní město Praha	152450	ano	katalog	mapa			NHT	09.10.2020				x							x	
11	nově začleněn	Hlavní město Praha	152452	ano	katalog	mapa			NHT	09.10.2020				x				16.2.2023				x
12	v řešení	Hlavní město Praha	152629	ano	katalog	mapa																
13	v řešení	Hlavní město Praha	152773	ano	katalog	mapa																
14	v řešení	Hlavní město Praha	152853	ano	katalog	mapa																
15	nově začleněn	Hlavní město Praha	152859	ano	katalog	mapa			NHT	10.09.2020				x				16.2.2023				x
16	v řešení	Hlavní město Praha	152861	ano	katalog	mapa																
17	v řešení	Hlavní město Praha	152873	ano	katalog	mapa																
18	v řešení	Hlavní město Praha	152874	ano	katalog	mapa																
19	v řešení	Hlavní město Praha	153064	ano	katalog	mapa																
20	nově začleněn	Hlavní město Praha	153068	ano	katalog	mapa			NHT	30.09.2020					x			16.2.2023				x
21	k začlenění	Hlavní město Praha	153259	ano	katalog	mapa			NHT	12.03.2021						x						x
22	v řešení	Hlavní město Praha	153290	ano	katalog	mapa																
23	v řešení	Hlavní město Praha	153367	ano	katalog	mapa			NHT	08.12.2020						x						
24	vyřešeno	Hlavní město Praha	153377	ano	katalog	mapa			NHT	28.08.2020				x								x
25	v řešení	Hlavní město Praha	153383	ano	katalog	mapa																
26	v řešení	Hlavní město Praha	153474	ano	katalog	mapa																
27	v řešení	Hlavní město Praha	153484	ano	katalog	mapa			NHT	23.07.2020						x						x
28	v řešení	Hlavní město Praha	163265	ano	katalog	mapa																
29	v řešení	Hlavní město Praha	471870	ano	katalog	mapa																
30	v řešení	Hlavní město Praha	81354149	ano	katalog	mapa																
31	v řešení	Hlavní město Praha	216303468	ano	katalog	mapa																
32	vyřešeno	Hlavní město Praha	840518448	ano	katalog	mapa			NHT	11.11.2019				x								x
33	nově začleněn	Jihočeský kraj	122552	ano	katalog	mapa			NHT	21.05.2020				x								x
34		Jihočeský kraj	123245	ano	katalog	mapa																
35		Jihočeský kraj	124248	ano	katalog	mapa																
36	vyřešeno	Jihočeský kraj	124310	ano	katalog	mapa			NHT	19.06.2019				x								
37	nově začleněn	Jihočeský kraj	124311	ano	katalog	mapa			NHT	01.11.2019								13.6.2023				x
38		Jihočeský kraj	124352	ano	katalog	mapa																
39		Jihočeský kraj	124469	ano	katalog	mapa																

https://pagis.npu.cz/sharing/d/s/ohxzGOaBhtbJvVcSkmEJZ9VKmpQQZaIR/B1LrPZqAg6pwtIY5bkvKRVoKDQCgIR_e-zb6AlZifiAk

- Od 1. 7. 2023 dochází k nahrazení stávající Základní mapy ČR a Státní mapy 1 : 5 000 novou podobou základního státního mapového díla středního měřítka z produkce Zeměměřického úřadu - Základní topografickou mapou ČR.
- Jedná se o mapy topografického charakteru zpracované na podkladě dat ZABAGED® a Geonames. Poskytují základní topografické informace v rozsahu seznamu mapových značek pro Základní topografické mapy České republiky (ZTM ČR) v měřítkách 1 : 5 000, 1 : 10 000, 1 : 25 000, 1 : 50 000, 1 : 100 000 a 1 : 250 000. ZTM ČR se zpracovávají ve dvou souřadnicových referenčních systémech – v národním S-JTSK (ZTM/S-JTSK) a mapy v měřítkách 1 : 10 000, 1 : 25 000, 1 : 50 000, 1 : 100 000 a 1 : 250 000 navíc i v mezinárodním ETRS89-TMzn (ZTM/ETRS89). Tomu odpovídají i klady mapových listů a jejich značení. Klad mapových listů ZTM/S-JTSK na rozdíl od kladu mapových listů ZM ČR není natočen vůči souřadnicovým osám S-JTSK, a více tak odpovídá potřebám využívání digitálních dat v GIS. Navíc je kompatibilní s kladem map velkých měřítek. Klad mapových listů ZTM/ETRS89 vychází z doporučení legislativy INSPIRE a využívá vymezení území zeměpisnými souřadnicemi.
- <https://pagis.npu.cz/novy-soubor-zakladnich-topografickych-map-ztm/>

<http://ags.cuzk.cz/arcgis1/services>

ArcGIS Server Connection Properties: services on ags.cuzk.cz.ags

General

Connection File
C:\Users\sklenar\AppData\Local\Temp\ArcGISProTemp19660\Untitled\services on ags.cu...

Server URL

Connection Type
User Connection

Authentication (Optional)

Username

Password

Save Login

Windows Credential Manager

Connection file

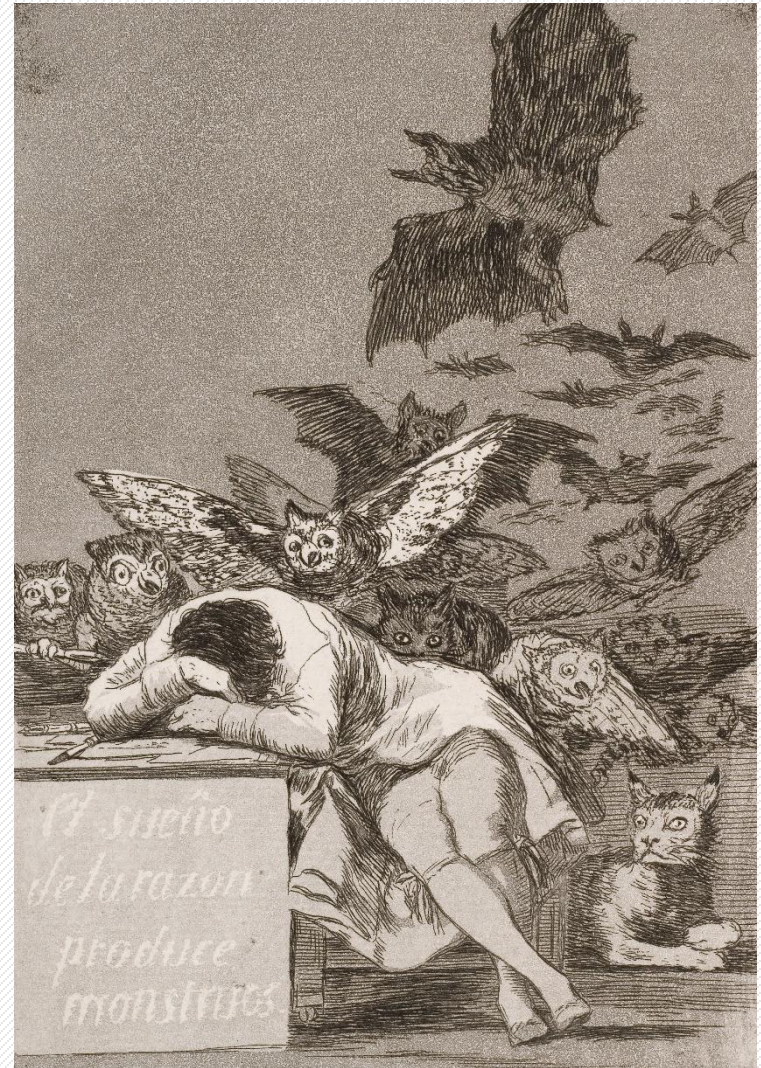
OK Cancel

- **Poskytování dat o památkové ochraně jako účelových územních prvků do RÚIAN**
- v legislativním procesu jsou dvě verze novely zákona
 - Návrh zastupitelstva Zlínského kraje viz <https://psp.cz/sqw/text/tiskt.sqw?O=9&CT=345&CT1=0>
 - Návrh Ministerstva kultury

předmětem návrhu je zakotvení základních prvků památkové ochrany jako účelových územních prvků ve smyslu zákona o základních registrech - dne 9. 8. 2023 bylo ukončeno vnější připomínkové řízení, předpokládaná účinnost od 1. 1. 2025. Na ní vážou pro nás důležité zákonem stanovené lhůty:

 - NPÚ zapíše údaje do informačního systému územní identifikace nejpozději do 30. 6. 2026
 - Na toto období je v návrhu zákona uveden 1 úvazek a mzdové prostředky 1 mil. Kč, ale byl zásadně rozporován ministerstvem financí, takže na 99,99 % nebude.
 - ČÚZK spolu s NPÚ zajistí provedení kontrol a odstranění nesouladů mezi údaji do 1. 1. 2027
 - Pokud z provedených kontrol vyplyne, že v KN jsou zapsány údaje, o již zaniklých chráněných územích a OP NPÚ oznámí příslušnému KÚ jejich zánik do 31. 3. 2027.
 - Po provedení kontrol a odstranění nesouladů, ČÚZK sdělením ve Sbírce zákonů vyhlásí den, kdy dojde k zápisu údajů o vymezení chráněných územích a OP do RUIAN. Ustanovení § 7 odst. 2 až 6 zákona č. 20/1987 Sb., ve znění účinném ode dne nabytí účinnosti tohoto zákona, se použije ode dne, kdy dojde k zápisu údajů o chráněných územích a OP do RUIAN, tedy do 31. 8. 2027
 - Bezplatný dálkový přístup datům ČÚZK
 - Analýza UUP – VARS dodá do 15. 11. 2023

- **WS Mapy bývalého
Pozemkového katastru**
- **aktualizace CZ_Retro + RSO**
- **nové mapové aplikace (KP,
NKP, Plošně chráněné území,
OP)**



- rozdílné verze produkčního a testovacího ArcGIS serveru - mělo by se vyřešit do konce roku 2023
 - Problém s VFR Importem



VFR Import

Pracujte jednoduše s daty z výměnného formátu RÚIAN.

[Objednat VFR Import](#) → [Stáhnout VFR Import Free](#) →

Nástroj VFR Import slouží pro převod dat z Výměnného formátu RÚIAN (VFR) do geodatabáze systému ArcGIS. Nástroj převádí údaje o katastrálních územích, obcích, částech obce, městských obvodech/městských částech, parcelách, stavebních objektech, adresních místech, ulicích, správních obvodech v Praze, ZSJ, účelových územních prvcích a volebních okrscích.

ArcGIS REST Services Directory

[Home](#) > [services](#)

[JSON](#) | [SOAP](#)

Folder: /

Current Version: 10.81

View Footprints In: [ArcGIS Online Map Viewer](#)

Folders:

- [CZ_RETRO](#)
- [Experimental](#)
- [Ext](#)
- [GeoportalSystem](#)
- [INSPIRE](#)
- [ISAD](#)
- [Polohopisy](#)
- [Tematicke](#)
- [Utilities](#)
- [VaV](#)

Services:

None

Supported Interfaces: [REST](#) [SOAP](#) [Sitemap](#) [Geo Sitemap](#)

A co dál?

Bodový prostorový
identifikátor

- IDOB_PG
- PRIR_CIS

1, 7

Polygon dílu|historické
osady (HOD)

- KOD_CZ

Plošně chráněná
území(bodová
identifikace)

- PR, PZ, KPZ apod.
(IDUZ_PG)

3

Polygon statistického
obvodu(SO)

- IDSO

A co dál?

Spatial Joins – nutná modernizace

OBJECTID	nazev	point_fc (1. vstupující tř. prvků)	point_fc_id (1. vstupující identifikátor)	typ geometrie (1. vstupující tř. prvků)	polygon_fc (2. vstupující tř. prvků)	polygon_fc_id (2. vstupující tř. prvků)	aktuality	oprava	output_fc	point_fitter	návrh	frekvence spouštění ory	pořadí spuštění aktin	skupina SJ + pořadí	využití v ISPP	WS	
3	IDUZ_SO_Join_Outub	C:\ogserver\DataSources\PA... S.SIDE.PGIS.SDE.CZ_CZ_RETR OPVPGIS.SIDE.CZ_CZ_RETR	IDUZ_PG	point	C:\ogserver\DataSources\PA... S.SIDE.US_S0	IDSO			C:\ogserver\DataSources\PA... S.SIDE.C12_SkupsPGIS.SDE.IDUZ_SO_J... n_Outub			hodna	3	---	Pro Pl se EUZ v odřích ISPP nepoužívá		
4	LS_LSHD_Join_Outub	C:\ogserver\DataSources\PA... S.SIDE.PGIS.SDE.CZ_CZ_RETR OPVPGIS.SIDE.LS_LSHD_Jo...	KOD_CZ	point	C:\ogserver\DataSources\PA... S.SIDE.LS_Ostis	KOD_CZ			C:\ogserver\DataSources\PA... S.SIDE.C12_SkupsPGIS.SIDE.LS_LSHD_Jo... n_Outub			hodna	4	PI bot CZ_Ret2	Katting - Soupis MIS a další aplikace		
5	LS_RS_Join_Outub	C:\ogserver\DataSources\PA... S.SIDE.PGIS.SDE.CZ_CZ_RETR OPVPGIS.SIDE.LS_Lokals	KOD_CZ	point	C:\ogserver\DataSources\PA... S.SIDE.RS_Regio	KOD_RS			C:\ogserver\DataSources\PA... S.SIDE.C12_SkupsPGIS.SIDE.LS_RS_Join... n_Outub			hodna	5	PI bot CZ_Ret3	Katting - Soupis MIS a další aplikace		
6	LS_SO_Join_Outub	C:\ogserver\DataSources\PA... S.SIDE.PGIS.SDE.CZ_CZ_RETR OPVPGIS.SIDE.LS_Lokals	KOD_CZ	point	C:\ogserver\DataSources\PA... S.SIDE.US_S0	IDSO			C:\ogserver\DataSources\PA... S.SIDE.C12_SkupsPGIS.SIDE.LS_SO_Join... n_Outub			hodna	6	PI bot SO2	Katting - Soupis MIS a další aplikace		
7	Prb_Ls_Join_Outub	C:\ogserver\DataSources\PA... S.SIDE.PGIS.SDE.CZ_CZ_RETR OPVPGIS.SIDE.CZ_CZ_RETR	FRFR_CIS	point	C:\ogserver\DataSources\PA... S.SIDE.US_S0	IDSO			C:\ogserver\DataSources\PA... S.SIDE.C12_SkupsPGIS.SDE.Prb_Ls_Join... n_Outub			hodna	7	PI bot CZ_Ret1	Katting - Soupis		
8	Prb_SO_Join_Outub	C:\ogserver\DataSources\PA... S.SIDE.PGIS.SDE.C1_IdentPAGI S.SIDE.PG_Objekt	FRFR_CIS	point	C:\ogserver\DataSources\PA... S.SIDE.US_S0	IDSO			C:\ogserver\DataSources\PA... S.SIDE.C12_SkupsPGIS.SDE.Prb_SO_Jo... n_Outub			hodna	8	PI bot SO1	Katting - Soupis		
9	PG_Parcels_Join_Outub	C:\ogserver\DataSources\PA... S.SIDE.PGIS.SDE.C1_IdentPAGI S.SIDE.PG_Objekt	IDCB_PG	point	C:\ogserver\DataSources\PA... S.SIDE.PG_Parcels	IS			C:\ogserver\DataSources\PA... S.SIDE.C12_SkupsPGIS.SDE.PG_Parcels_J... oin_Outub		den	d1	PI bot RUMAN 1	Katting - Soupis			
10	PG_RevParcels_Join_Outub	C:\ogserver\DataSources\PA... S.SIDE.PGIS.SDE.C1_IdentPAGI S.SIDE.PG_Objekt	IDCB_PG	point	C:\ogserver\DataSources\PA... S.SIDE.PG_RevParcels	IS			Null		Nespuštěn	---	---	---	Pro Pl se v ISPP nepoužívá		
11	Prb_Parcels_Join_Outub	C:\ogserver\DataSources\PA... S.SIDE.PGIS.SDE.C1_XY	FRFR_CIS	point	C:\ogserver\DataSources\PA... S.SIDE.PG_Parcels	IS			C:\ogserver\DataSources\PA... S.SIDE.C12_SkupsPGIS.SDE.Prb_Parcels... Join_Outub		na	den	d2	PI bot RUMAN 1	Katting - Soupis		
14	Prb_RevParcels_Join_Outub	C:\ogserver\DataSources\PA... S.SIDE.PGIS.SDE.C1_XY	FRFR_CIS	point	C:\ogserver>DataSources\PA... S.SIDE.PG_RevParcels	IS			Null		Nespuštěn	---	---	---	Pro Pl se v ISPP nepoužívá		
13	PG_SAS_Join_Outub	C:\ogserver>DataSources\PA... S.SIDE.PGIS.SDE.C1_IdentPAGI S.SIDE.PG_Objekt	IDCB_PG	point	C:\ogserver>DataSources\PA... S.SIDE.PG_SAS	IDBAS			C:\ogserver>DataSources\PA... S.SIDE.C12_SkupsPGIS.SDE.PG_SAS_Join... n_Outub			hodna	9	bot led v SAS 1	Katting - Soupis		
14	Prb_SAS_Join_Outub	C:\ogserver>DataSources\PA... S.SIDE.PGIS.SDE.C1_XY	FRFR_CIS	point	C:\ogserver>DataSources\PA... S.SIDE.PG_SAS	IDBAS			C:\ogserver>DataSources\PA... S.SIDE.C12_SkupsPGIS.SDE.Prb_SAS_Jo... n_Outub			hodna	10	bot led v SAS 1	Katting - Soupis		
15	Prb_Parc_Parc_Join_Outub	C:\ogserver>DataSources\PA... S.SIDE.PGIS.SDE.C1_XY Prb_Parc	Prb_Parc	point	C:\ogserver>DataSources\PA... S.SIDE.PG_Parcels	IS			C:\ogserver>DataSources\PA... S.SIDE.C12_SkupsPGIS.SDE.Prb_Parc... Join_Outub		SUBSTV HOT IN (0,9999)	nevýžito pole Prb_Parc (N 1) bot, pouz "trany"	den	d4	PI bot RUMAN 1	Katting - První stav	
16	Prb_Parc_SAS_Join_Outub	C:\ogserver>DataSources\PA... S.SIDE.PGIS.SDE.C1_XY Prb_Parc	Prb_Parc	point	C:\ogserver>DataSources\PA... S.SIDE.PG_SAS	IDBAS			C:\ogserver>DataSources\PA... S.SIDE.C12_SkupsPGIS.SDE.Prb_Parc... Join_Outub		SUBSTV HOT IN (0,9999)	nevýžito pole Prb_Parc (N 1) bot, pouz "trany"	hodna	11	polygon led v SAS 1	Katting - První stav / SAS	
17	PG_Prb_Parc_Join_Outub	C:\ogserver>DataSources\PA... S.SIDE.PGIS.SDE.C1_IdentPAGI S.SIDE.PG_Objekt	IDCB_PG	point	C:\ogserver>DataSources\PA... S.SIDE.PG_Prb_Parc	IS			C:\ogserver>DataSources\PA... S.SIDE.C12_SkupsPGIS.SDE.PG_Prb_Parc... Join_Outub		Prb_Parc	nevýžito pole Prb_Parc (N 1) bot, pouz "trany"	hodna	13	bot led v Prb_Parc 1 star	Katting - Soupis	
18	Prb_Parc_Join_Outub	C:\ogserver>DataSources\PA... S.SIDE.PGIS.SDE.C1_XY Prb_Parc	Prb_Parc	point	C:\ogserver>DataSources\PA... S.SIDE.PG_Parcels	IS			C:\ogserver>DataSources\PA... S.SIDE.C12_SkupsPGIS.SDE.Prb_Parc... Join_Outub		Prb_Parc	nevýžito pole Prb_Parc (N 1) bot, pouz "trany"	hodna	12	bot led v Prb_Parc 1 star	Katting - Soupis	
21	LSHOD_Prbc_Join_Outub	C:\ogserver>DataSources\PA... S.SIDE.PGIS.SDE.CZ_CZ_RETR OPVPGIS.SIDE.CZ_CZ_RETR	KOD_CZ	point	C:\ogserver>DataSources\PA... S.SIDE.LSHOD_Prc	IS			C:\ogserver>DataSources\PA... S.SIDE.C12_SkupsPGIS.SIDE.LSHOD_Prc... Join_Outub		den	d3	bot led v Prb_Parc 1 star	Katting - Soupis			
20	OpPrc_Parc_Join_Outub	C:\ogserver>DataSources\PA... S.SIDE.PGIS.SDE.CZ_CZ_RETR OPVPGIS.SIDE.CZ_CZ_RETR	Prb_Parc	point	C:\ogserver>DataSources\PA... S.SIDE.PG_Parcels	IS			C:\ogserver>DataSources\PA... S.SIDE.C12_SkupsPGIS.SDE.OpPrc_Parc... Join_Outub		den	d5	PI prvek polygon RUMAN (vyhad)	navrhno pro Katting - Soupis			
23	OpPrc_SAS_Join_Outub	C:\ogserver>DataSources\PA... S.SIDE.PGIS.SDE.CZ_CZ_RETR OPVPGIS.SIDE.CZ_CZ_RETR	Prb_Parc	point	C:\ogserver>DataSources\PA... S.SIDE.PG_SAS	IDBAS			C:\ogserver>DataSources\PA... S.SIDE.C12_SkupsPGIS.SDE.OpPrc_SAS... Join_Outub		den	d7	prvek polygon led v SAS (vyhad)	navrhno pro Katting - Soupis / SAS			
24	OpPrc_Prbc_Join_Outub	C:\ogserver>DataSources\PA... S.SIDE.PGIS.SDE.CZ_CZ_RETR OPVPGIS.SIDE.CZ_CZ_RETR	Prb_Parc	point	C:\ogserver>DataSources\PA... S.SIDE.PG_Prbc	IS			C:\ogserver>DataSources\PA... S.SIDE.C12_SkupsPGIS.SDE.OpPrc_Prbc... Join_Outub		den	d5	prvek polygon led v Prb_Parc 1 star (vyhad)	navrhno pro Katting - Soupis			
25	Prb_SO_Join_Outub	C:\ogserver>DataSources\PA... S.SIDE.PGIS.SDE.CZ_CZ_RETR OPVPGIS.SIDE.US_S0	Prb_SO	point	C:\ogserver>DataSources\PA... S.SIDE.US_S0	IDSO			Null		nevýžito pole Prb_SO (N 1) bot, pouz "trany"	den	PI polygon Prb_Parc 1 star 1		X návrh pro Katting Prb_Parc 1 star (prvek aktin) prvek aktin (prvek aktin)		

A co dál?

.... A v roce 2025 nás čeká (snad) nový Geoportál...



https://pagis.npu.cz/?post_type=tribe_events

- **Konference GIS Esri v ČR 8. – 9. 11. 2023**
- **Copernicus forum a Inspirujme se 29. – 30. 11. 2023**
- **24. konference Archivy, knihovny a muzea v digitálním světě 2023 29. – 30. 11. 2023**
- **20. historickogeografická konference 24. 1. 2023**



Karel Sklenář
Národní památkový ústav
Generální ředitelství
Odbor informatiky
Oddělení GIS

Děkuji za pozornost !!!