

# Porovnání registrovaných významných krajinných prvků s památkovou ochranou

*Ing. Šárka Okrouhliková*

Alej ve Cvikově - Kalvárie  
Foto: Jiří Plekanec



# Významný krajinný prvek

- *ekologicky, geomorfologicky nebo esteticky hodnotná část krajiny utvářející její typický vzhled nebo přispívající k udržení její stability*
- § 3, odst. 1, písm. b zákona o ochraně přírody a krajiny č. 114/1992 Sb. v platném znění





# Ochrana VKP

- *chráněny před poškozováním a ničením*
- *využívají se pouze tak, aby nebyla narušena jejich obnova a*
- *nedošlo k ohrožení nebo oslabení jejich stabilizační funkce*



# VKP ze zákona

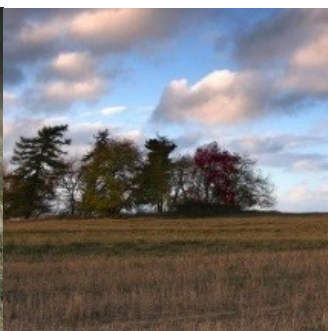
- Lesy
- Rašeliniště
- Vodní toky
- Rybníky
- Jezera
- Údolní nivy





# Registrovaná VKP

- Další části krajiny
  - mokřady, stepní trávníky, remízy, meze, trvalé travní plochy, naleziště nerostů a zkamenělin, umělé i přirozené skalní útvary, výchozy či odkryvy
  - cenné plochy porostů v sídelním útvaru, např. historické zahrady nebo parky





# Orgán ochrany přírody

- Obec s pověřeným obecním úřadem
- **Zápis v seznamu VKP**
  - soupis katastrálních území a výčet dotčených parcel
  - stručnou charakteristiku VKP a důvod vyhlášení
  - zákres v mapách





# Registrace VKP

OKRESNÍ ÚŘAD CHOMUTOV

referát životního prostředí

Masarykovo nám. 3 100, 430 24 Chomutov

Telefon 0396/313, fax 0396/26335

Č.j.: RZP-IV/Př- 27+0 / 40/01

V Chomutově dne 24. ledna 2005

rozdělovník:

Tatjana Zvonářová, Palackého 3654, Chomutov

V souladu s ustanovením § 6 odst. 1 a 2 zákona č. 114/1992 Sb., o ochraně přírody a krajiny, ve znění pozdějších změn a doplňků. Vám oznamujeme, že referát životního prostředí Okresního úřadu Chomutov jako příslušný orgán ochrany přírody zaregistroval pozemky p.č. 3143/1, 3143/2, 3157/2, 3157/3, 3157/9, 3157/10, 3160/11, 3161/2, 3161/3, 3161/4, 3161/5, 3162/4, 3164/1, 3164/2, 3165/1, 3165/2, 3165/3, 3165/4, 3165/5, 3165/6, 3165/7, 3166/2 část, 3166/6, 3166/7, 3167/6, 3172/100, 3172/101, 3172/163 část, 3172/164, 3172/168, 3172/173, 3172/174 a 3172/183 v k.ú. Chomutov II. jako

**významný krajinný prvek – „U Filipových rybníků“.**

Na těchto pozemcích se dochoval komplex biotopů – rákosiny, mokřady, podmáčené loučky s porostem dřevin, staré sady a trvalé travní porosty s přírodě blízkými rostlinnými společenstvy a výskytem zvláště chráněných druhů rostlin a živočichů.

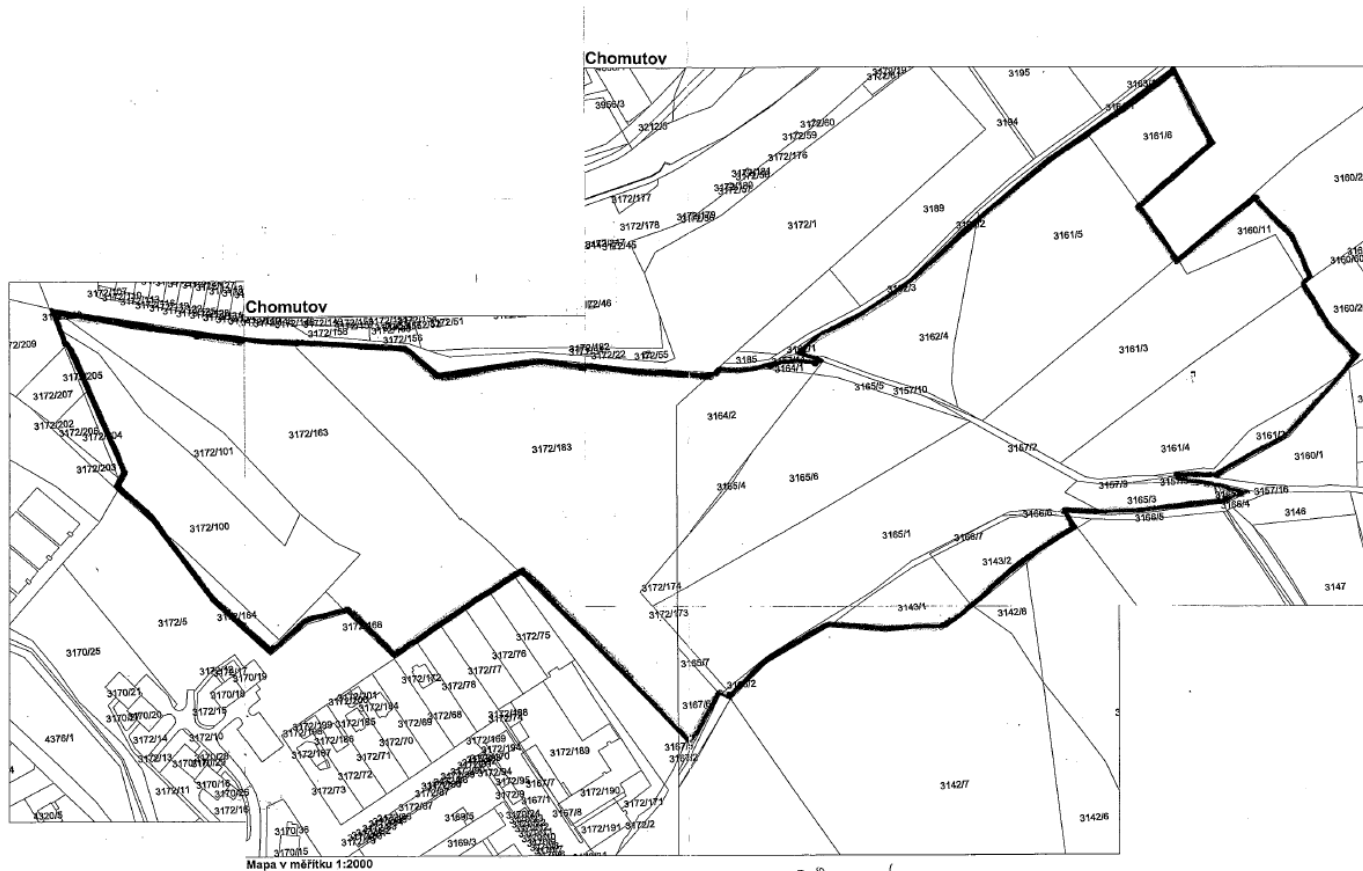


0UCVP00C7GLA





# Registace VKP



VKP „U FILIPOVÝCH RYBNÍČKŮ“



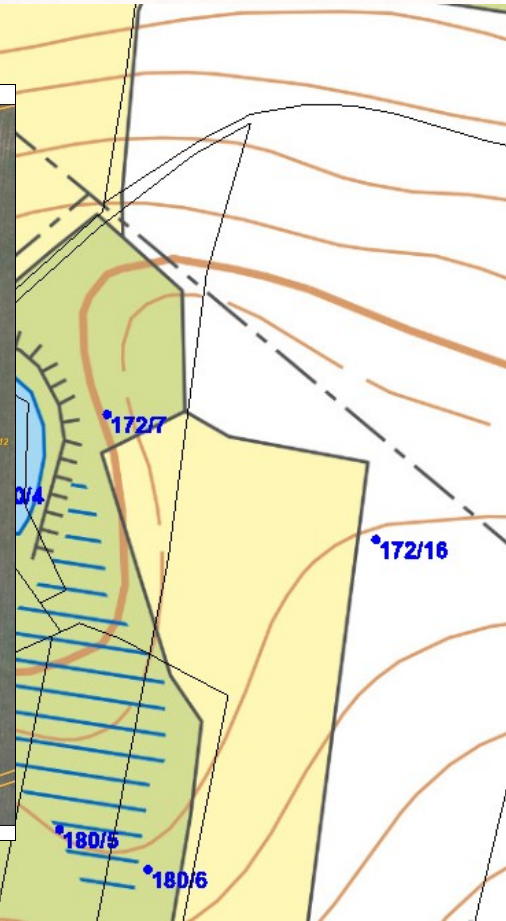




# Mapové podklady

V souladu s ustanovením § 6 odst. 1 a 2 zákona č. 114/1992 Sb., o ochraně přírody a krajiny, Vám oznamujeme, že referát životního prostředí Okresního úřadu v Chomutově jako příslušný orgán ochrany přírody zaregistroval pozemky p.č. 172 část a 176 (vlastník pan Vincent Kostúr) 175 (vlastník město Klášterec nad Ohří) a 690/2 (vlastník Pozemkový fond ČR) v k.ú. Rašovice u Klášterce nad Ohří jako

v ý z n a m ě

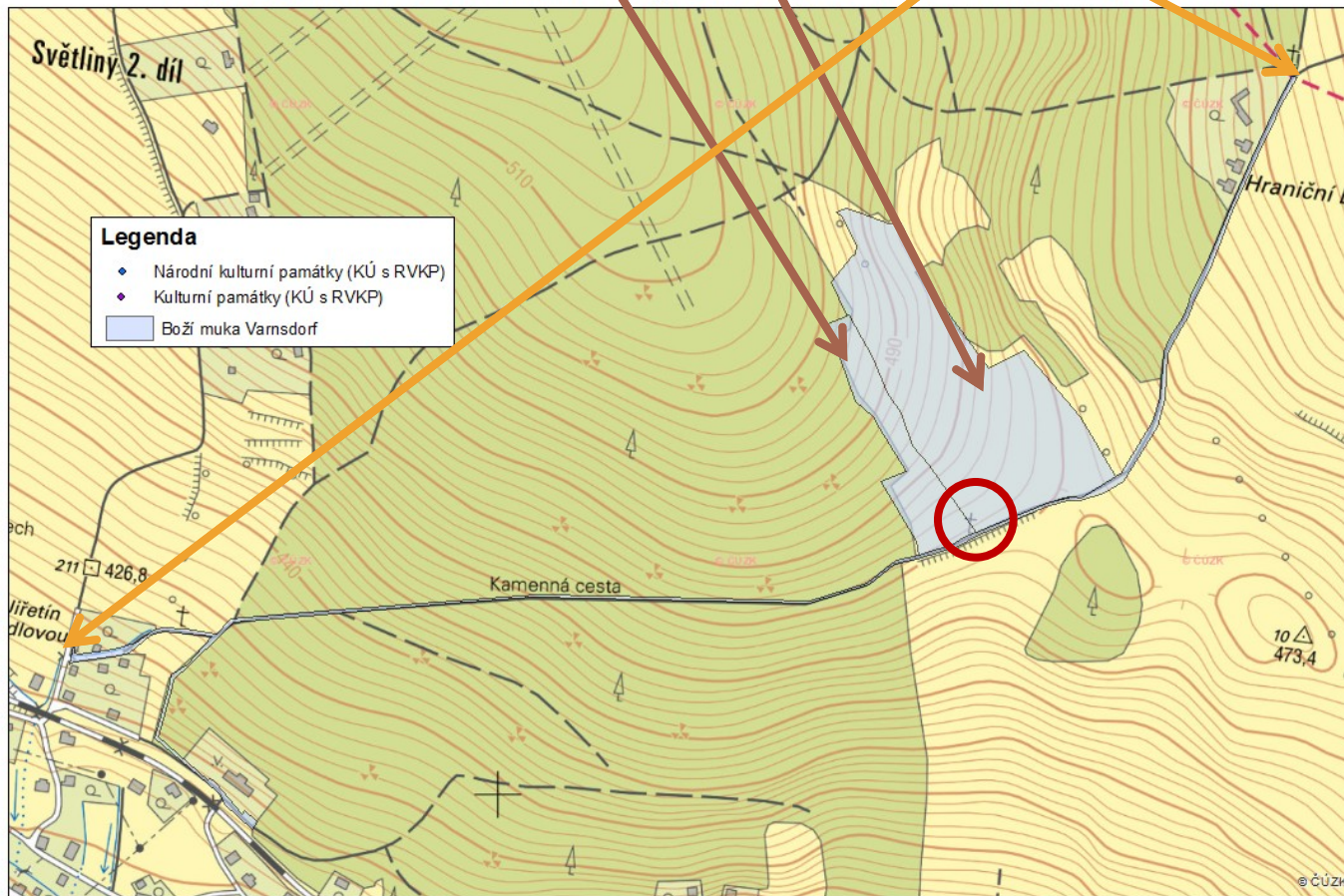




# Mapové podklady

- Parcely: 936, 985, 2221/1

Památková ochrana a registrované VKP v KU Varnsdorf





# Aktualizace AOPK ČR

NÁZEV VKP	OKRES	POVĚŘENÁ OBEC	KATASTRÁLNÍ ÚZEMÍ	Číslo parcel	DATUM REGISTR.	ROK registrace	VYHLÁŠIL	ČÍSLO REGISTRACE	VÝMĚRA ha	Druh VKP	DŮVOD VYHLÁŠENÍ
Bystřický vrch u Kadaně	CV	Kadaň	Bystřice u Kadaně	a)91/1,92/1,9	3.2.	1999	OkÚ Chomutov	RZP/III/Fi - 902		Travnaté plochy	výskyt Kavylu Ivanovo, bělozářky liliovité, koniklece lučního
Jelení vrch u Kadaně	CV	Kadaň	Bystřice u Kadaně, Kadaň	a) 104/1,104/	1.4.	1997	OkÚ Chomutov	RZP/III/Fi - 97		Travnaté plochy	výskyt Kavylu Ivanovo, bělozářky liliovité, koniklece lučního
Loděnice	CV	Kadaň	Kadaň	2941,2943,29	10.1.	2000	OkÚ Chomutov	RZP/III/Fi - 221/00		Vody a mokřady	JZZ svah Pruněřovského či Suchého potoka
Aleje u Františkánského kláštera	CV	Kadaň	Kadaň	809,827,999/	21.12.	2007	MěÚ Kadaň	ŽP v 220/07/OP-49/ŠI		Aleje a sady	alej -jírovec,lípa,jasan, javor
Zlatý vrch	CV	Kadaň	Kadaň	3356,3357/1,	28.12.	2005	MěÚ Kadaň	ŽP v 190/05/ŠI		Aleje a sady	vysoká a významná druhová diverzita rostlin a živočichů
Františkánský klášter a přilehlé okolí	CV	Kadaň	Kadaň	1029,963,964	7.5.	2003	MěÚ Kadaň	ŽP/4/2003/M-Fr		Parky, Zahrady, Hřbitovy	historická zahrada se vzrostlou zelení, zbytky štol
Zadní vrch	CV	Kadaň	Kadaň	3200,3202/3,	19.12.	2008	MěÚ Kadaň	ŽP-5565/08/OP-85/VOS		Travnaté plochy	výskyt koniklece lučního, Kavylu, ještěrky obecné, slepýše, krahujce ad.
Bílé stráně	CV	Kadaň	Libědice	463/2,463/4,	17.9.	2008	MěÚ Kadaň	ŽP-4069/08/OP-61/VOS		Travnaté plochy	výskyt zvláště chráněných druhů rostlin a živočichů
Stepní ostroh u Čejkovic	CV	Kadaň	Libědice	287/1	5.12.	2008	MěÚ Kadaň	ŽP-5058/08/OP-79/VOS		Travnaté plochy	lokality s výskytem druhově bohatého xerotermního bylinného společenství
Štřelnice u Kadaňské Jeseně	CV	Kadaň	Bobotice, Liběňany	a) 178,180/1,	4.6.	1987	OkÚ Chomutov	1579 III/E 07/6216		Kombinované	postagrární lady, úhory, remízky, kamenné snosy

NÁZEV VKP	OKRES	POVĚŘENÁ OBEC	KATASTRÁLNÍ ÚZEMÍ	Číslo parcel
Bystřický vrch u Kadaně	CV	Kadaň	Bystřice u Kadaně	a)91/1,92/1,9
Jelení vrch u Kadaně				a) 104/1,104/
Loděnice				2941,2943,29
Aleje u Františkánského kláštera				809,827,999/
Zlatý vrch				3356,3357/1,

DATUM REGISTR.	ROK registrace	VYHLÁŠIL	ČÍSLO REGISTRACE
3.2.	1999	OkÚ Chomutov	RZP/III/Fi - 902

Druh VKP	DŮVOD VYHLÁŠENÍ
Travnaté plochy	výskyt Kavylu Ivanovo, bělozářky liliovité, koniklece lučního
Travnaté plochy	výskyt Kavylu Ivanovo, bělozářky liliovité, koniklece lučního
Vody a mokřady	JZZ svah Pruněřovského či Suchého potoka
Aleje a sady	alej -jírovec,lípa,jasan, javor
Aleje a sady	vysoká a významná druhová diverzita rostlin a živočichů
Parky, Zahrady, Hřbitovy	historická zahrada se vzrostlou zelení, zbytky štol
Travnaté plochy	výskyt koniklece lučního, Kavylu, ještěrky obecné, slepýše, krahujce ad.
Travnaté plochy	výskyt zvláště chráněných druhů rostlin a živočichů
Travnaté plochy	lokality s výskytem druhově bohatého xerotermního bylinného společenství
Kombinované	postagrární lady, úhory, remízky, kamenné snosy



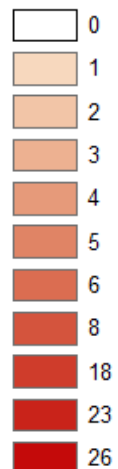
# RVKP v ULK


134 registrovaných významných krajinných prvků




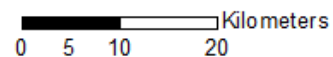
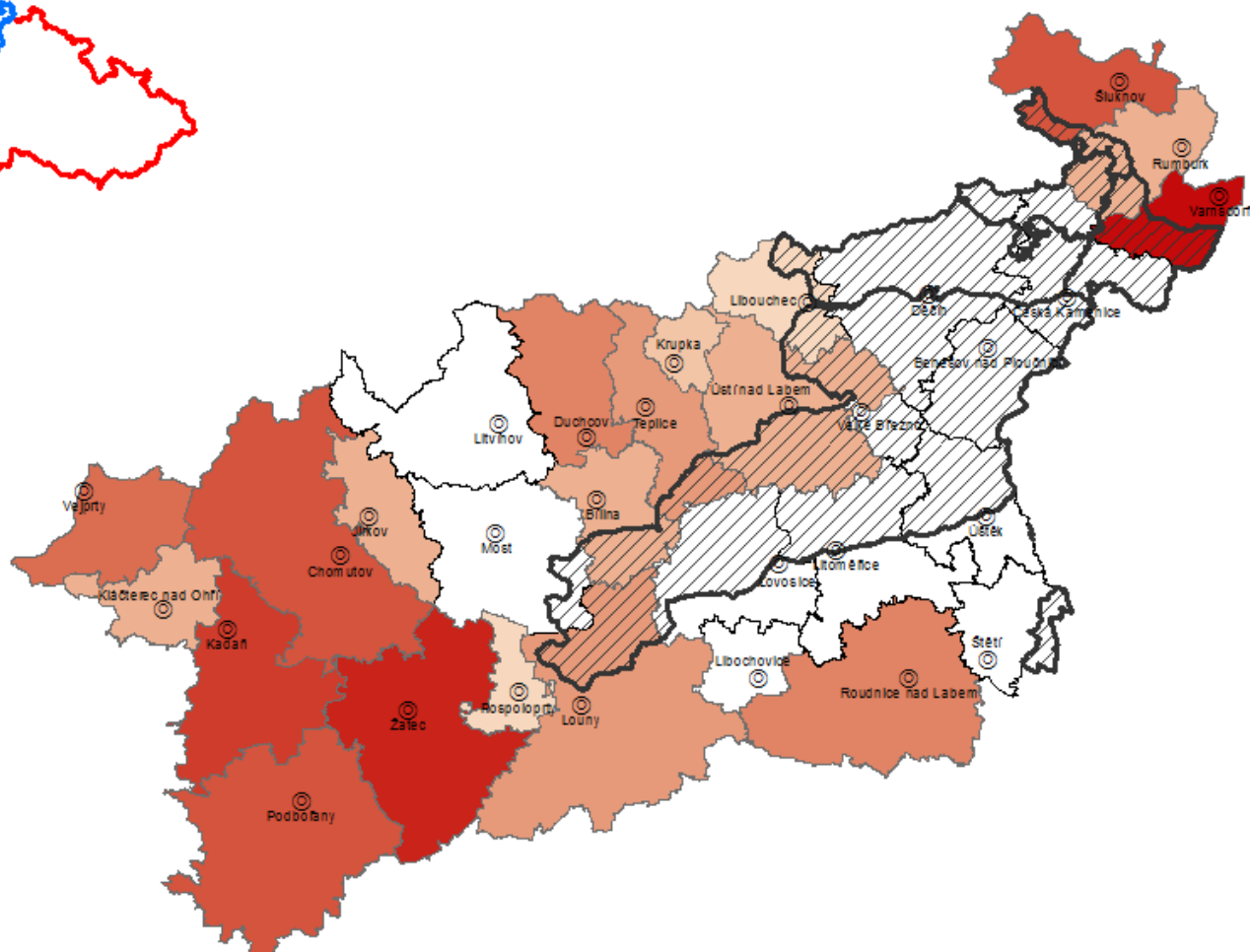
## Legenda

Počet\_RVKP



 Velkoplošná zvláště chráněná území

 Obce s pověřeným obecním úřadem




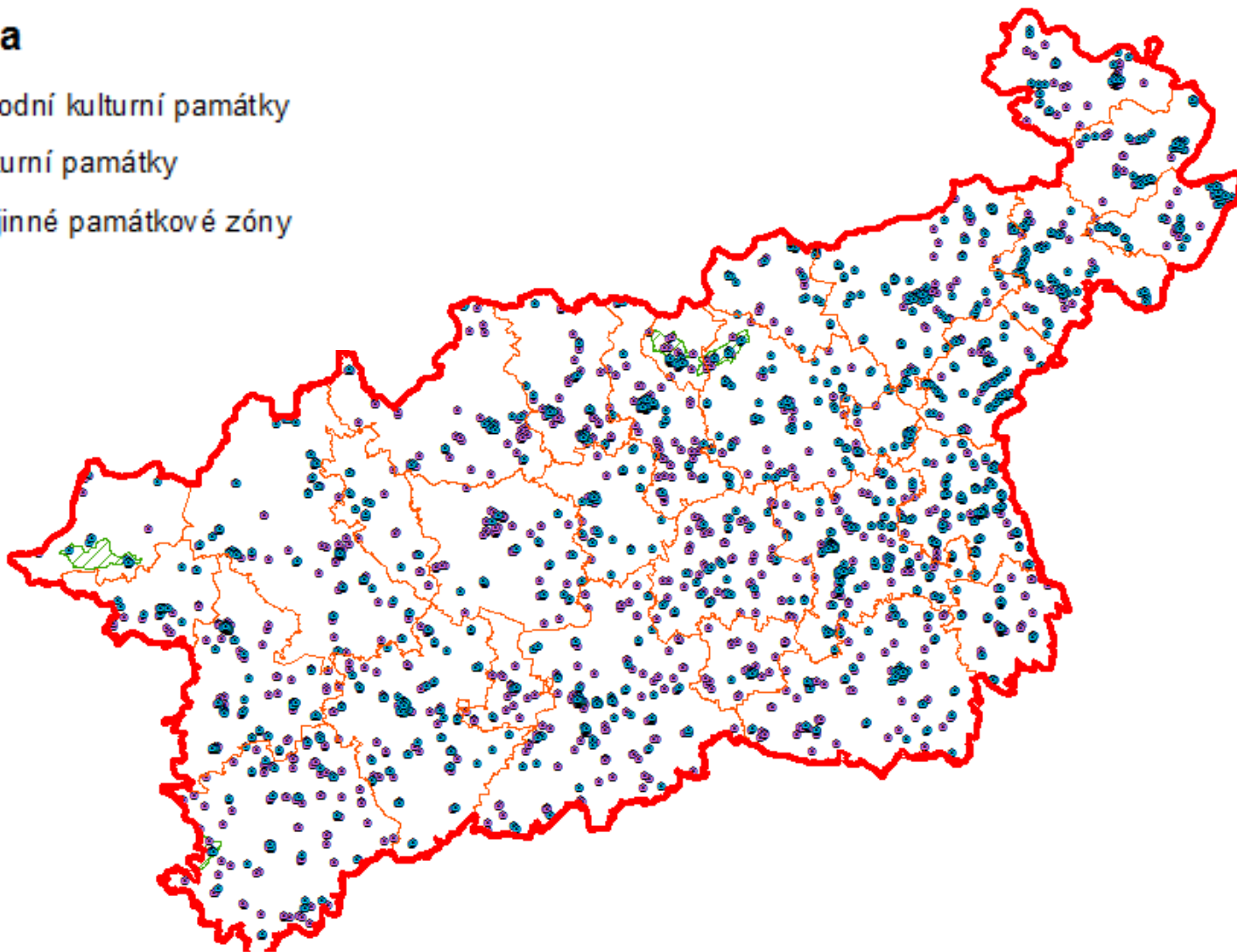


# Památková ochrana v ULK

## Legenda

- Národní kulturní památky
- Kulturní památky



 Krajinné památkové zóny

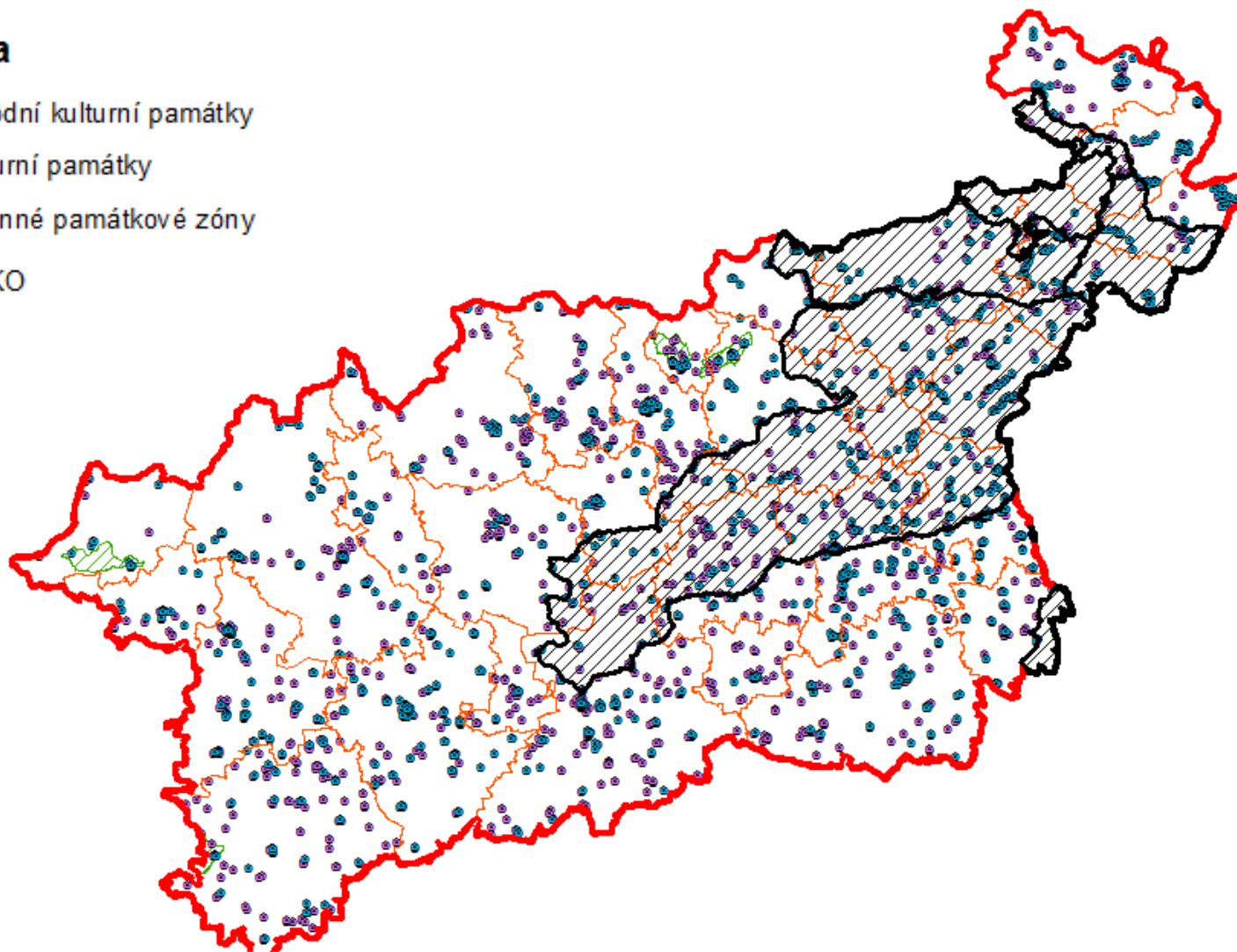




# Památková ochrana v ULK

## Legenda

- Národní kulturní památky
- Kulturní památky
-  Krajinné památkové zóny
-  CHKO






# RVKP a PO v ULK

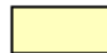
## Legenda

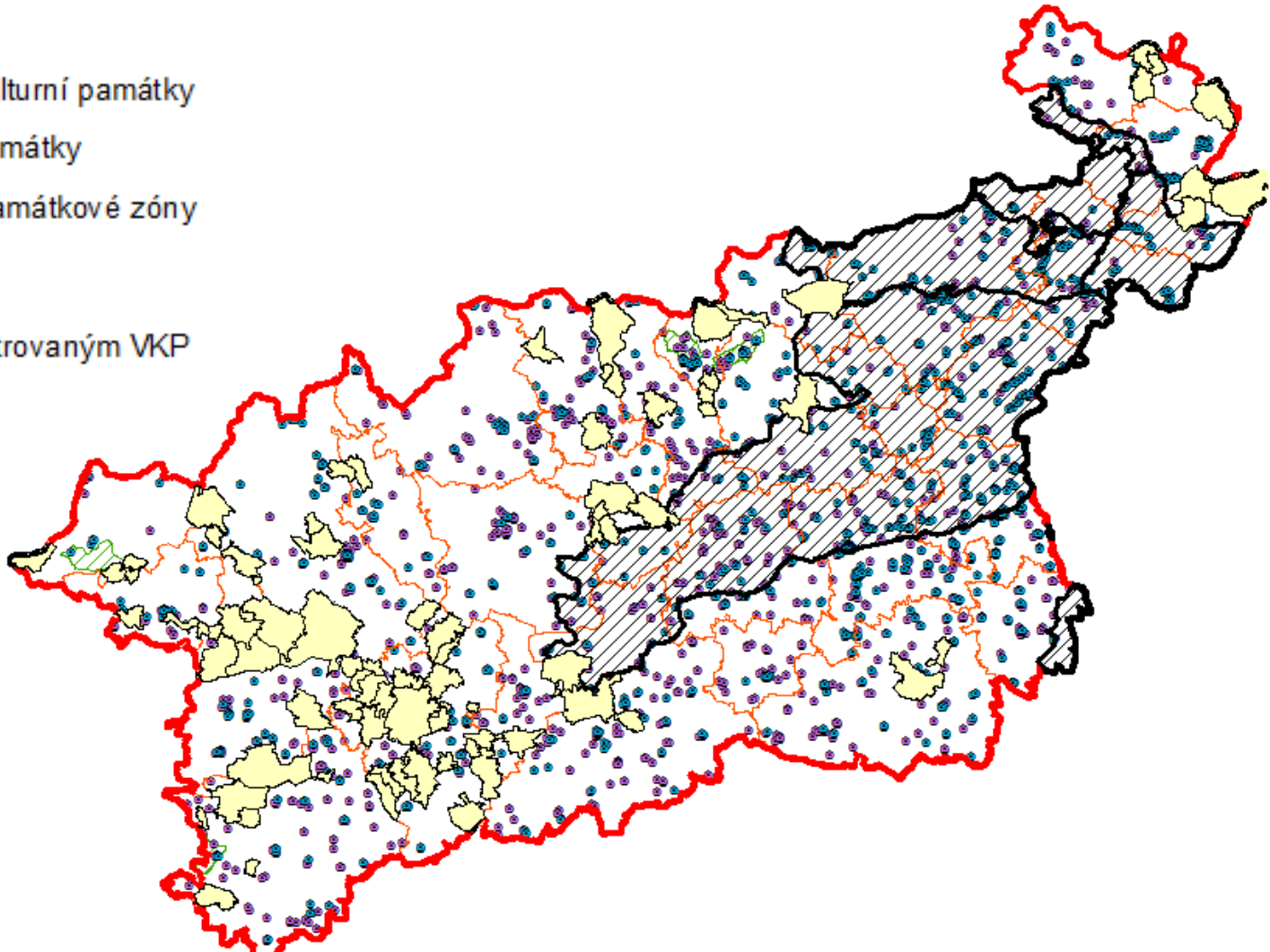
• Národní kulturní památky

• Kulturní památky

 Krajinné památkové zóny

 CHKO

 KÚ s registrovaným VKP





# Překryv

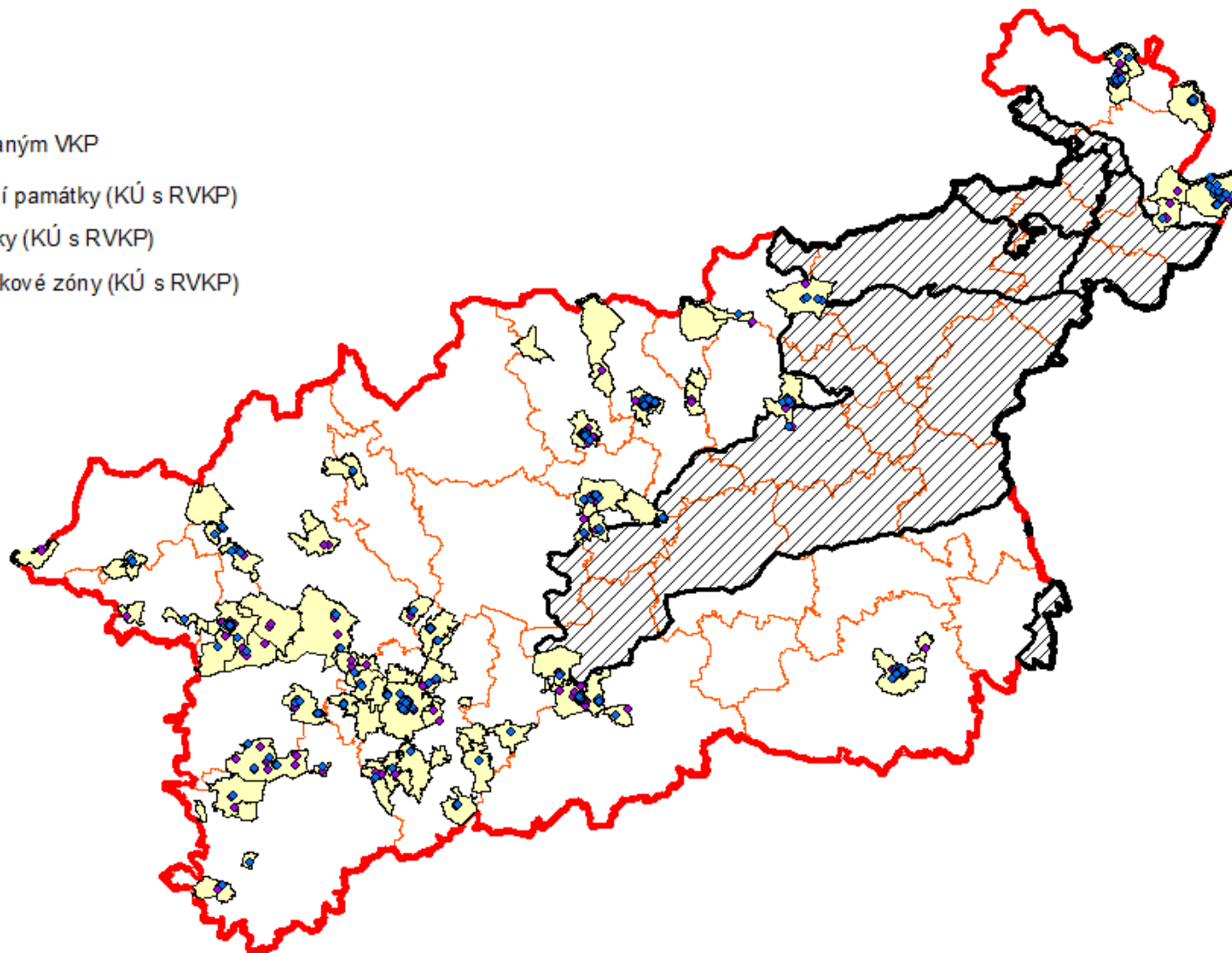
## Legenda



CHKO

KÚ s registrovaným VKP

- ◆ Národní kulturní památky (KÚ s RVKP)
- ◆ Kulturní památky (KÚ s RVKP)
- ◆ Krajinné památkové zóny (KÚ s RVKP)







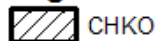
# Porovnání

Památková ochrana	Počet v ULK	Překryv KÚ s RVKP
Národní kulturní památka	2006	635
Kulturní památka	1523	250
Krajinná památková zóna	3 (4)	1 (3)
<b>RVKP</b>	<b>134</b>	



# Památková ochrana a registrované VKP v Ústeckém kraji

## Legenda



CHKO



KÚ s registrovaným VKP

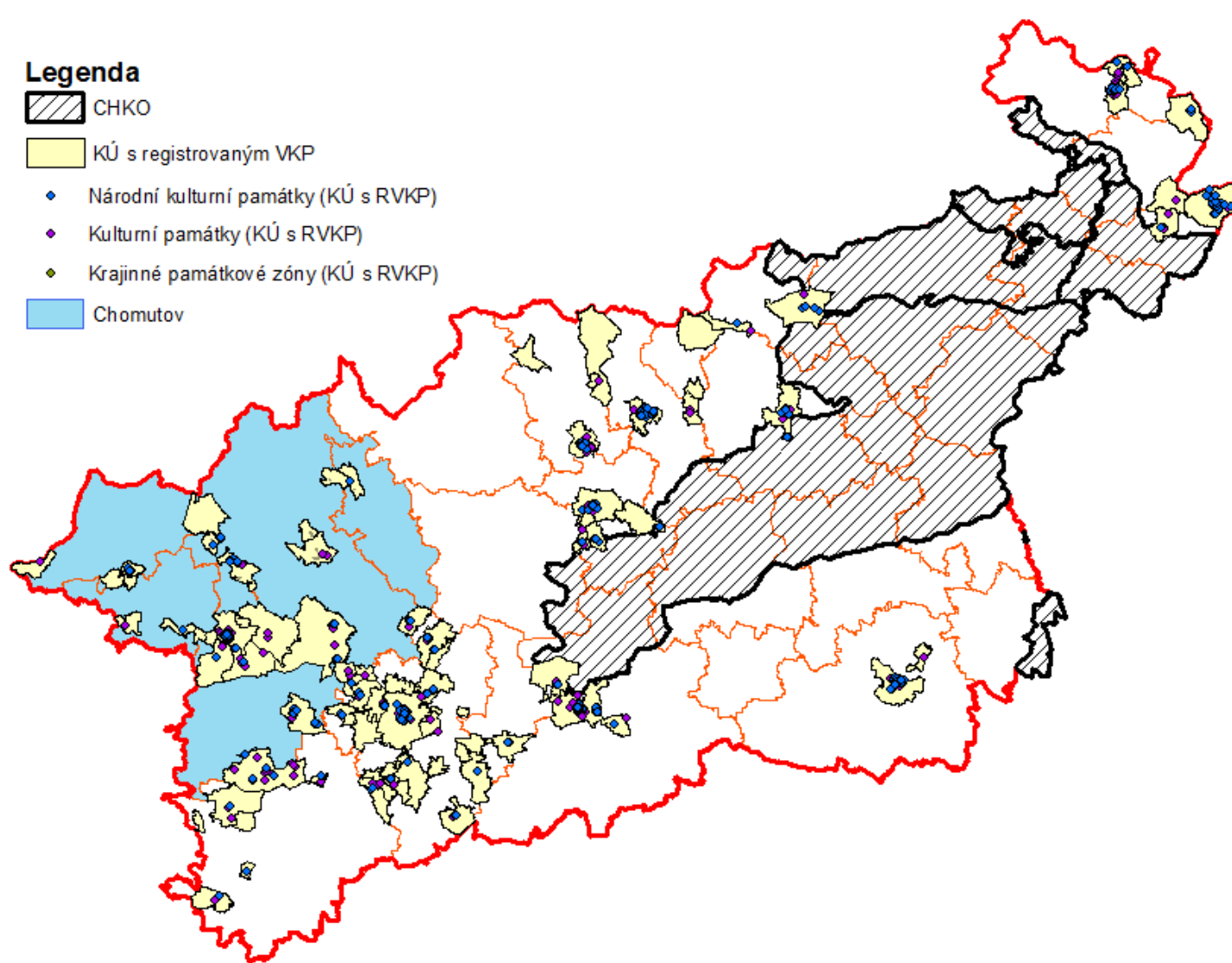
◆ Národní kulturní památky (KÚ s RVKP)

◆ Kulturní památky (KÚ s RVKP)

◆ Krajinné památkové zóny (KÚ s RVKP)



Chomutov





# RVKP v okrese Chomutov

- Park Výslunní
- Alej u Františkánského kláštera
- Františkánský klášter a přilehlé okolí



# Památková ochrana a registrované VKP v KÚ Výsluní

## Legenda

- RVKP Historický park města Výsluní
- ♦ Národní kulturní památky (KÚ s RVKP)
- ◆ Kulturní památky (KÚ s RVKP)

sloup se sochou sv. Anny Samětřetí

sloup se sochou P. Marie

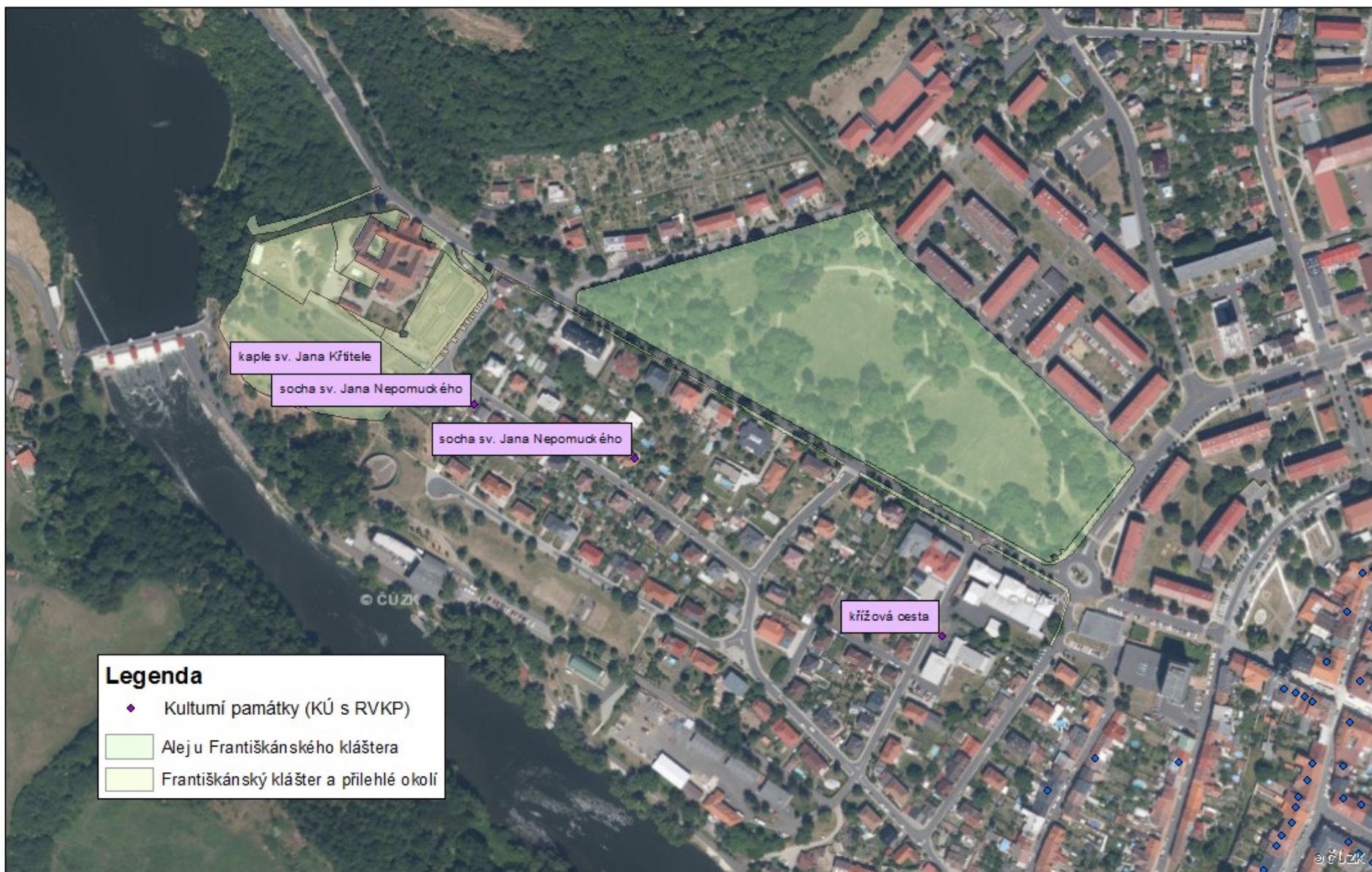
pomník padlých

radnice

kostel sv. Václava

# Památková ochrana a registrované VKP v KÚ Kadaň

Alej u Františkánského kláštera a Františkánský klášter a přilehlé okolí



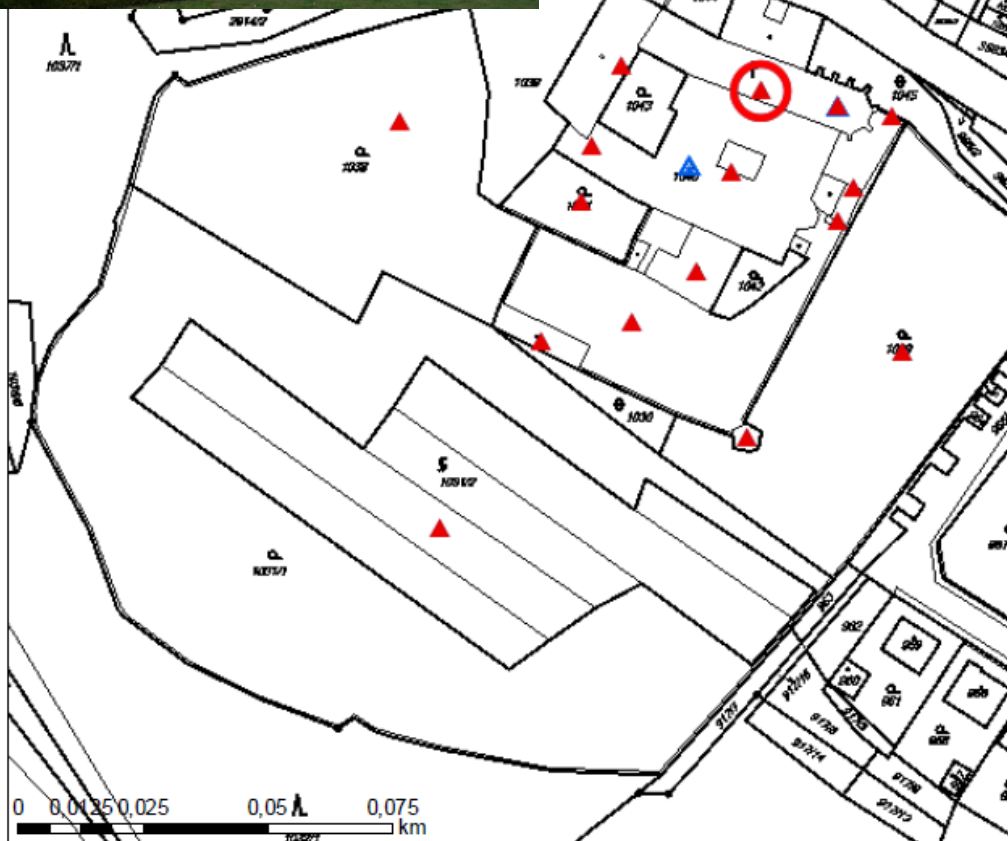
# Památková ochrana a registrované VKP v KÚ Kadaň

## Františkánský klášter a přilehlé okolí





## Kádubský klášter v Kadani



- Kostel sv. 14 pomocníků
- Konvent s rajským dvorem
- Křídlo Popelových pokojů
- Novicát s velkým dvorem
- Vstupní brána I., II., III.
- Mezibraní s vnějším nádvořím a ohradní zdi
- Altán
- Sklep
- Dvorky s ohradní zdí a brankami

- **Klášterní zahrada**
- **Užitková zahrada**
- **Ovocný sad a vinice**

0 0,0135 0,025 0,05 0,075 km

1:1 314


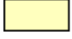



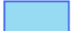
Datum: 3.9.2018

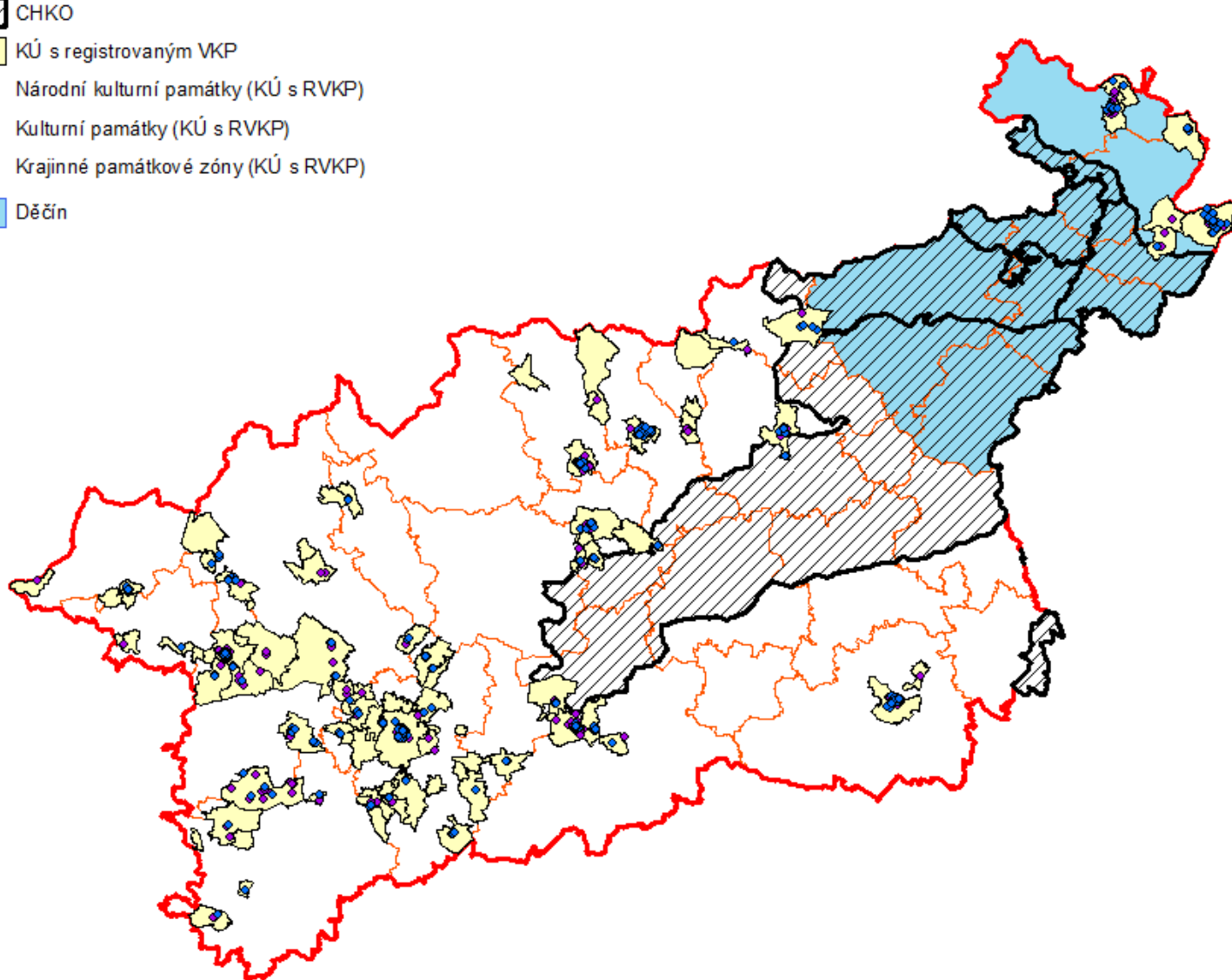
KP - DB (PB)

Autor: Národní památkový ústav

# Památková ochrana a registrované VKP v Ústeckém kraji

## Legenda

-  CHKO
-  KÚ s registrovaným VKP
-  Národní kulturní památky (KÚ s RVKP)
-  Kulturní památky (KÚ s RVKP)
-  Krajinné památkové zóny (KÚ s RVKP)
-  Děčín





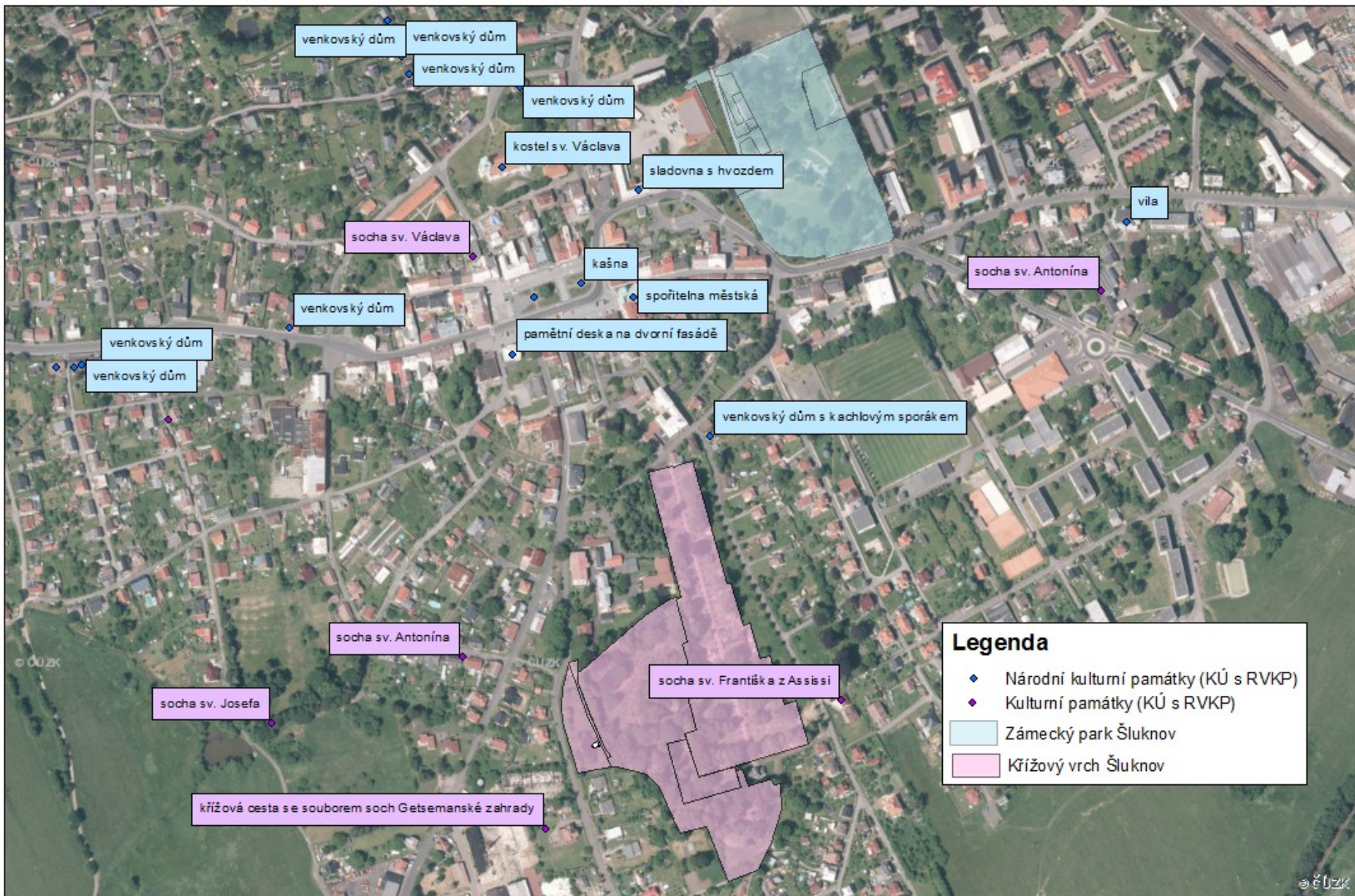


# RVKP v okrese Děčín

- Zámecký park Šluknov
- Křížový vrch
- Boží muka Varnsdorf



# Památková ochrana a registrované VKP v Ústeckém kraji



# Památková ochrana a registrované VKP v Ústeckém kraji

## Legenda

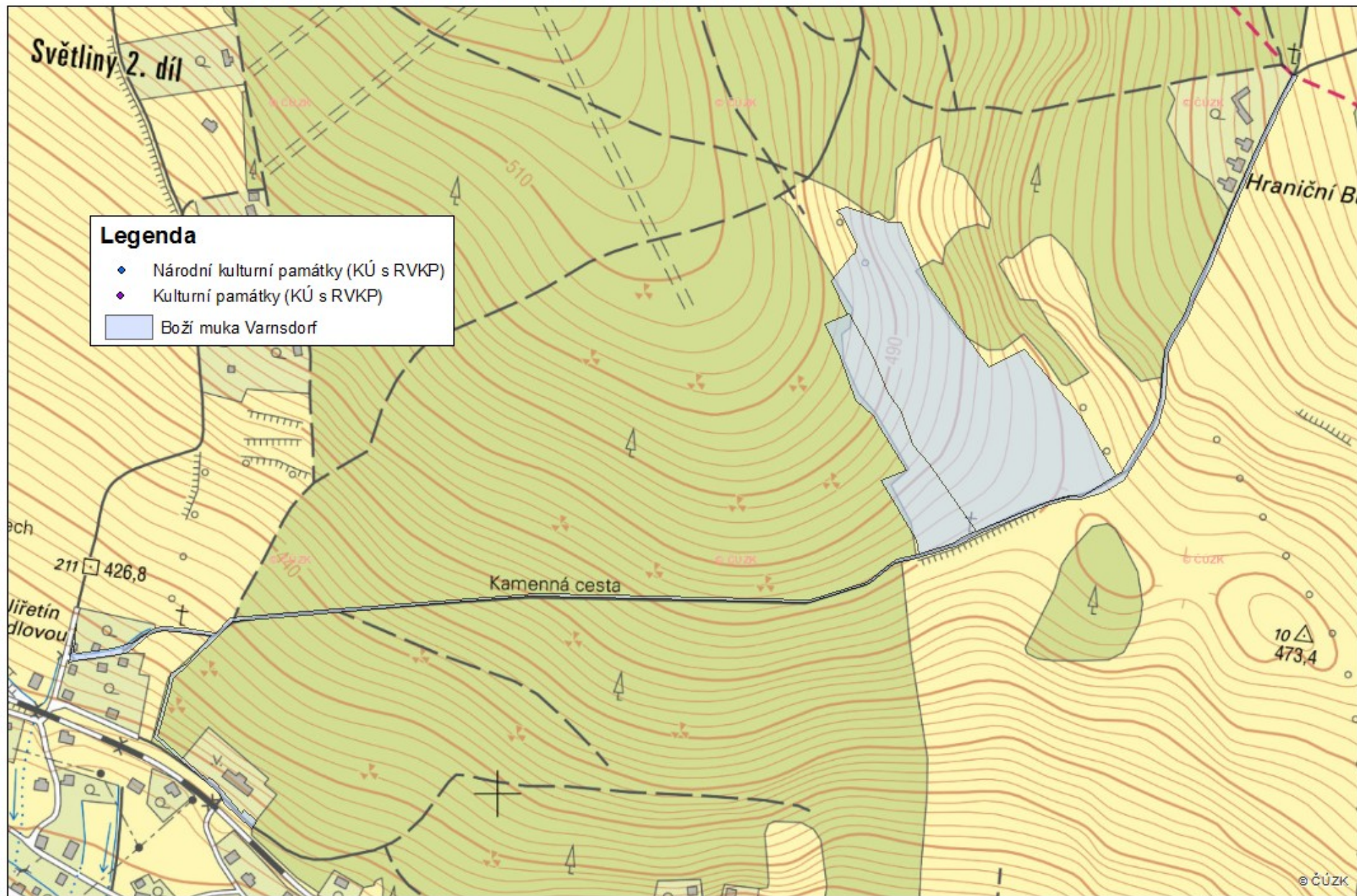
◆ Národní kulturní památky (KÚ s RVKP)

■ Zámecký park Šluknov

sladovna s hvozdem







zámek, s omezením: bez hospodářských budov

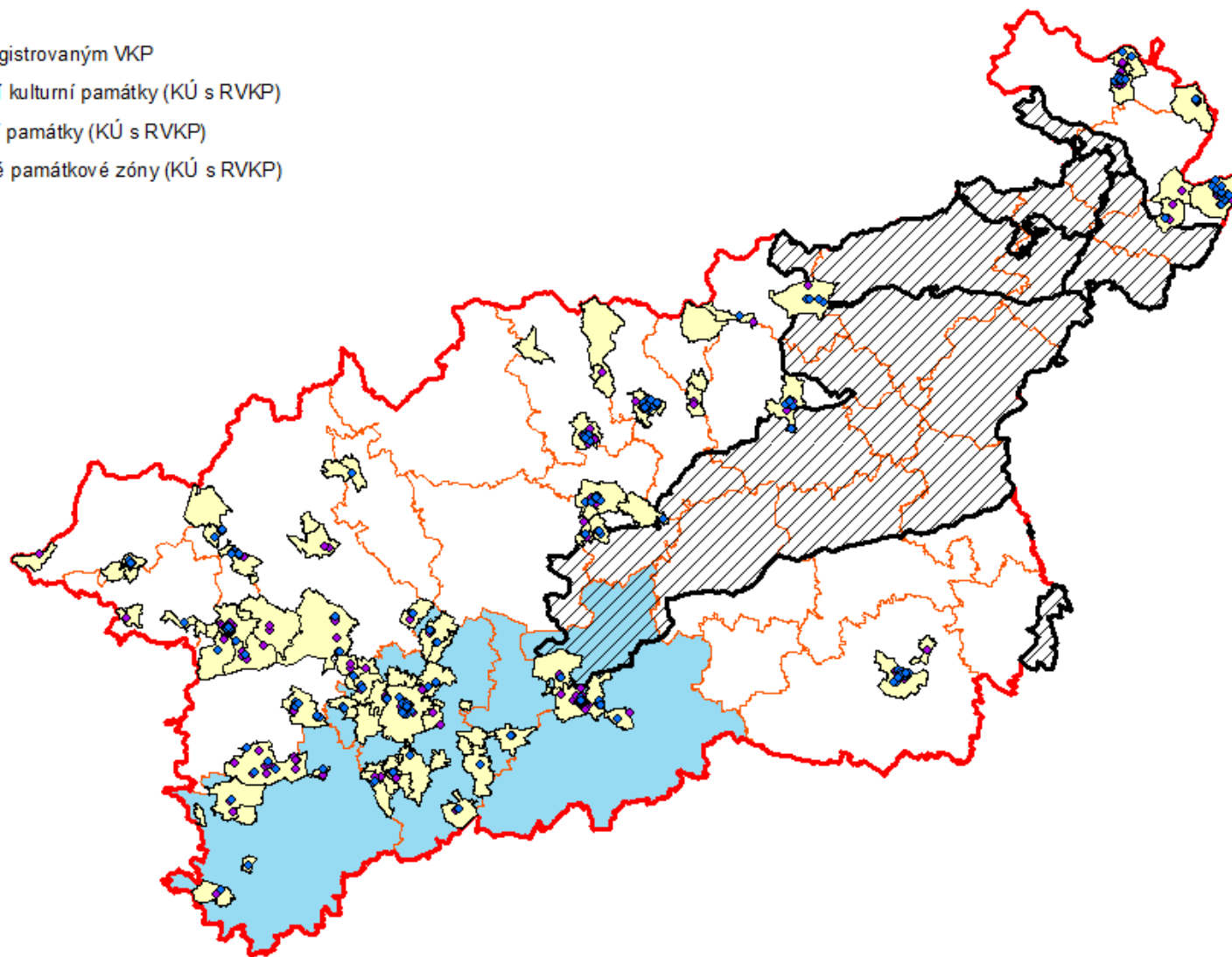
# Památková ochrana a registrované VKP v KU Varnsdorf



# Památková ochrana a registrované VKP v Ústeckém kraji

## Legenda

-  CHKO
-  KÚ s registrovaným VKP
  -  Národní kulturní památky (KÚ s RVKP)
  -  Kulturní památky (KÚ s RVKP)
  -  Krajinné památkové zóny (KÚ s RVKP)
-  Louny





# RVKP v okrese Louny

- Zámecký park Lužec
- Krásný Dvůr



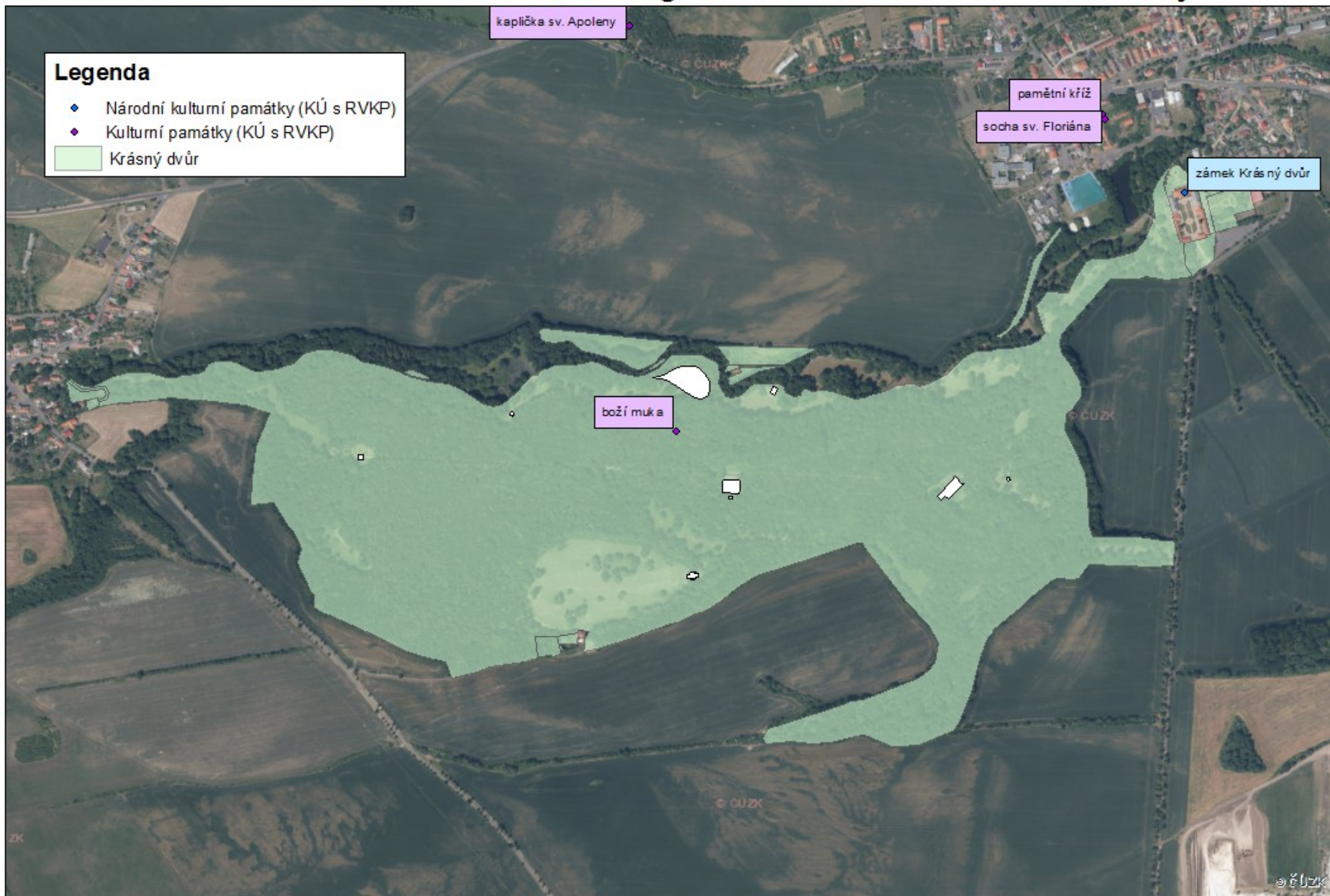
# Památková ochrana a registrované VKP v KU Louny

## Legenda

- ◆ Národní kulturní památky (KÚ s RVKP)
- ◆ Kulturní památky (KÚ s RVKP)
- Lužec



# Památková ochrana a registrované VKP v KU Louny







AGENTURA OCHRANY  
PŘÍRODY A KRAJINY  
ČESKÉ REPUBLIKY

Děkuji za pozornost



Ing. Šárka Okrouhliková

[sarka.okrouhlikova@nature.cz](mailto:sarka.okrouhlikova@nature.cz)

283 069 236, 737 213 911

